



“Si no es bueno para nuestros Asociados, no es bueno para la compañía.” – Kathy Coover

¡Bienvenido a Isagenix®! Esta compañía puede ser tu medio para recorrer el camino hacia la independencia económica y una vida llena de satisfacción al ayudar a otros. El Plan de Compensación Global de Isagenix proporciona un camino lógico y gratificante para lograr un mejor futuro económico. Recompensa tus esfuerzos personales y te permite maximizar el uso de tu tiempo, mientras ayudas a otros. El plan es sumamente generoso y ofrece un importante potencial de ingresos.

Este material y la información en él contenida ha sido preparada por ISAGENIX MEXICO, S. de R. L. de C. V., para uso y difusión restringida y privada en la República Mexicana, para la Fuerza de Ventas y/o Asociados Independientes. Queda prohibido modificar, copiar, reproducir, transferir, distribuir, publicar de manera total o parcial el material aquí contenido. Cualquiera de estos actos llevados a cabo con fines de lucro directo o indirecto será sancionado conforme a lo establecido por la Legislación en Materia de Propiedad Intelectual vigente.

GLOSARIO DE TÉRMINOS AL FINAL DEL DOCUMENTO

PRIMEROS PASOS EN EL PLAN DE COMPENSACIÓN

1. Inscríbete como Asociado Independiente - Tu costo de inscripción anual te permite comprar a precio de mayorista y calificar para obtener bonos y comisiones de ventas.
2. Adquiere un sistema - El Volumen de Negocio (VN) de tu compra te calificará inicialmente para recibir bonos.
3. Inscríbete en Auto envío - Tu pedido mensual de Auto envío te garantiza que recibirás el mejor precio de los productos, lo suficiente para mantener una salud óptima, conservar los requisitos necesarios para recibir comisiones y bonos.
4. Califica como Consultor que cobra como tal en tu primera semana (mira Nivel de Consultor).

MANERAS DE GANAR

El Plan de Compensación Global de equipo de Isagenix te ofrece cinco maneras de obtener ingresos:

1. Ingresos por venta al público (Venta Directa)
2. Bonos de Introducción de Producto (BIP)
3. Bonos de Equipo (ciclos)
4. Bono Ejecutivo Equivalente
5. Promociones e Incentivos

RANGOS

Como Asociado Independiente de Isagenix, existen seis rangos que puedes alcanzar:

1. Asociado
2. Consultor
3. Consultor Junior
4. Consultor Senior
5. Ejecutivo
6. Platino

GANANCIAS AL POR MENOR

Como Asociado Independiente, puedes realizar pedidos de productos a costo mayorista (30% de descuento sobre el precio público) directamente de Isagenix y revenderlos a tus clientes al por menor.

GANANCIAS DIRECTAS AL POR MENOR

Como Asociado Independiente, también puedes permitir que los clientes realicen pedidos directamente a la compañía mediante tu sitio web replicado de Asociado Independiente Isagenix y obtener ganancias directas al por menor que se pagan directamente en tu cuenta. Estas ganancias se calculan y se pagan semanalmente restando del precio de venta al público el precio mayorista y el cargo administrativo, que corresponde al menor valor entre el 10% del valor de la compra o \$4.95 USD*. El Volumen de negocio (VN) de toda Venta directa al por menor de 100 VN o más se considera como Volumen Personal (VP). Todo Volumen excedente (más de 100 VP) se acreditará en el equipo de ventas de menor volumen al momento de la compra, generando Volumen adicional de Bonos de Equipo.

OFERTA DE PAQUETES OPCIONALES DE INTRODUCCIÓN DE PRODUCTOS

Los paquetes de introducción de productos a un valor especial pueden ayudar a que un nuevo Asociado Independiente pruebe el máximo de productos de Isagenix lo más rápido posible. Si bien no se requiere la compra de productos para ser un Asociado Independiente, es probable que tu negocio crezca y se duplique más velozmente si eres un consumidor satisfecho de los productos y tienes productos a mano para compartir con otras personas. Te sugerimos elegir los paquetes de introducción de productos de Isagenix que más se ajusten a los objetivos y necesidades de tu negocio.

BONOS DE INTRODUCCIÓN DE PRODUCTO

Podrás ganar un Bono de Introducción de Producto (BIP) solamente cuando un Asociado Independiente que hayas inscrito personalmente elige comprar uno o más de los paquetes opcionales de introducción de productos configurados por Isagenix, al momento de su inscripción. Los BIPs pueden variar de acuerdo con el valor del paquete de productos. EL BIP es el único bono que un Asociado puede cobrar estando en estado inactivo. Para obtener información BIP dirígete a IsagenixBusiness.com.

Bono de Introducción de Producto Doble

Los Asociados pueden calificar para obtener BIP dobles si tienen dos o más nuevos Miembros que se unan a Isagenix en Auto envío y con un paquete que califique (puedes mezclar y combinar inscripciones con paquetes que califiquen) durante la misma semana comisionable (del lunes a las 12 a.m. ET al domingo a las 11:59 p.m. ET).

BONOS DE EQUIPO (CICLOS)

Los Consultores, Consultores Junior, Consultores Senior y Ejecutivos cobran como tales y que estén activos en Auto envío, reúnen los requisitos necesarios para ganar Bonos de Equipo o ciclos al desarrollar dos Equipos de ventas: el equipo de ventas de la derecha y el equipo de ventas de la izquierda. Cuando acumulas 900 puntos en Volumen de grupo (VG) y al menos 300 de esos puntos proceden de tu equipo de ventas menor y 600 puntos proceden de tu equipo de ventas mayor, ganas un Bono de Equipo. Esto se denomina Ciclo. Un Ciclo tiene el valor aproximado de \$54 USD*. Tu Centro de Ventas al por menor (CVM) puede generar múltiples Ciclos cada día.

BONO EJECUTIVO EQUIVALENTE (COMISIONES EJECUTIVAS)

Como Ejecutivo que cobra como tal en estado Activo, reúnes los requisitos necesarios para recibir el Bono Ejecutivo Equivalente o Comisiones Ejecutivas de Equipo de un 10% sobre el ingreso semanal de los Bonos de Equipo (ciclos) de todos tus Consultores, Consultores Junior, Consultores Senior y Ejecutivos que cobran como tales y que son inscritos personales tuyos. El Bono Ejecutivo Equivalente de 10% se calculan diariamente y se pagan semanalmente. Los Ejecutivos que cobran como tales pueden ganar hasta un máximo de 250 ciclos en Bono Ejecutivo Equivalente por semana.

Entre el máximo semanal de Bonos de Equipo (250 ciclos) y el máximo semanal de Bono Ejecutivo Equivalente (250 ciclos), un Asociado puede ganar hasta 500 ciclos en una sola semana provenientes de un solo centro de negocios.

CENTRO DE VENTAS AL POR MENOR

Los nuevos Asociados recibirán un Centro de ventas al por menor (CVM) ubicado en el árbol de colocación con el fin de registrar las ventas de sus equipos de ventas de la derecha y de la izquierda.



ÁRBOL DE COLOCACIÓN DE EQUIPO

El árbol de colocación de equipo es el árbol en el cual ubicas a tus nuevos Asociados inscritos personalmente al momento de su inscripción. A medida que tus equipos de venta (tanto de la derecha como de la izquierda) crecen, inscribes a nuevos Asociados Independientes y los colocas en tus Equipos de venta de la derecha y de la izquierda. Te sugerimos colocar a los nuevos Asociados Independientes en la próxima posición disponible en la parte inferior externa de tus equipos. Los Asociados Independientes que inscribes duplican estas acciones y comienzan a inscribir personalmente a sus propios Asociados Independientes usando el mismo árbol.

Plan De Compensación Isagenix



REQUISITOS PARA CONVERTIRSE EN ASOCIADO

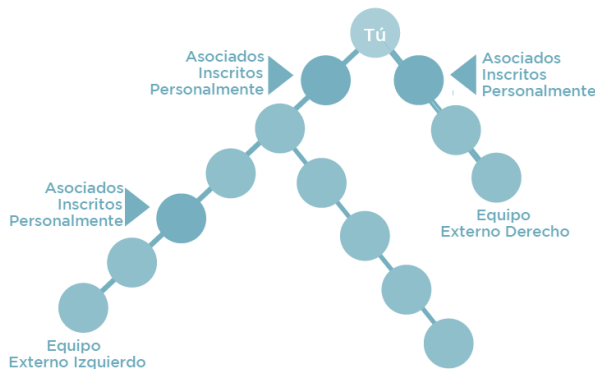
Para convertirte en Asociado, deberás completar una Solicitud de Asociado o completar un formulario de Inscripción en línea. Se requiere la compra de una membresía de Asociado + IVA (membresía anual), si te activas en el programa de Auto envío, o de lo contrario el valor de la membresía será a un precio mayor+ IVA (sin Auto envío). Para detalles en cuanto al costo de la membresía consulta con el centro de atención telefónica de Isagenix México.

BENEFICIOS DE ASOCIADO

Luego de alcanzar un mínimo de 100 VP en los últimos 30 días, los Asociados califican como Asociados activos. Los Asociados activos pueden obtener ganancias al por menor, Bonos de Introducción de Producto, y acumular el VN de sus Asociados inscritos personalmente. También acumularán todo Volumen Personal excedente (VP) mayor a 100 al momento de realizar sus pedidos personales. Si un Asociado está activo en el programa de Auto envío, reúne los requisitos necesarios para acumular Volumen de Grupo (VG); sin embargo, no se generarán ciclos hasta que se alcance el rango de Consultor que cobra como tal.

REQUISITOS PARA CONVERTIRSE EN CONSULTOR

El primer avance en el Plan de Compensación de equipo es el rango de Consultor. Para reunir los requisitos necesarios a fin de convertirte en Consultor que cobra como tal y acumular VG en tus dos equipos de venta (de la derecha y de la izquierda) debes estar en estado Activo y mantener un mínimo de un Asociado inscrito personalmente y Activo en cada uno de tus equipos de venta (de la derecha y de la izquierda).



BENEFICIOS DE CONSULTOR

Como Consultor calificado que cobra como tal reúnes los requisitos necesarios para recibir Bonos de Equipo (ciclos) del Volumen de grupo (VG) generado por sus equipos de venta. Adquiere tu Membresía Internacional si deseas acumular el VG y ganar Bonos de Equipo por los Asociados de tus equipos de ventas que pertenezcan a regiones internacionales diferentes a la tuya. Asimismo, al calificar al rango de Consultor, eres elegible para recibir un bono de avance de rango por \$50 USD* pagados en moneda local.

EL PLAN DE COMPENSACIÓN DE ISAGENIX ESTÁ DISEÑADO PARA DARTE EL MÁXIMO BENEFICIO, NO SÓLO A TI, SINO A CADA PERSONA QUE INGRESA A TU ORGANIZACIÓN.

AQUÍ TE MOSTRAMOS CÓMO FUNCIONA

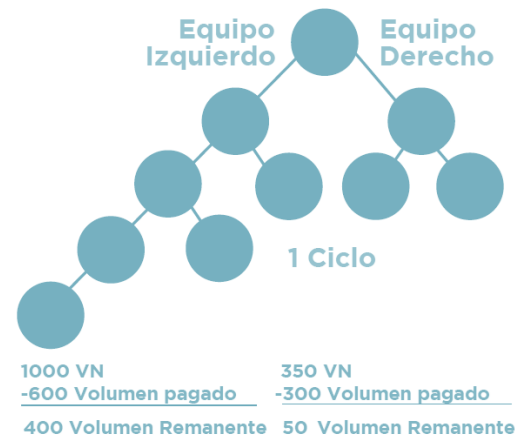
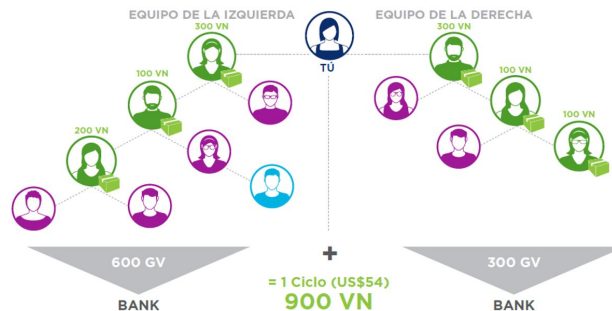
Imagina que tu organización tiene un banco en la parte inferior de cada uno de tus equipos de venta, uno en tu equipo de ventas de la derecha y otro en tu equipo de ventas de la izquierda. A medida que se producen ventas en cualquier lugar de tus equipos de venta, sin límites de profundidad, los volúmenes se acumulan en cada banco. Como Consultor que cobra como tal, cada vez que acumulas volumen de equipo equivalente a 900 VG con al menos 600 VG en tu equipo de ventas mayor y 300 VG en tu equipo de ventas menor, ganas un ciclo.

EJEMPLO DE VOLUMEN REMANENTE

Otra característica importante de nuestro Plan de Compensación es el Volumen remanente. Supongamos que has acumulado 1.000 VG en tu equipo de ventas de la izquierda y 250 VG en tu equipo de ventas de la derecha, y se produce una nueva venta de 100 VN en tu equipo de ventas de la derecha. Cuando la nueva venta se agrega a tu equipo de ventas de la derecha, obtienes un total de 350 VG en dicho equipo. Debido a que has acumulado 600 VG y 300 VG, se genera un ciclo; cuando esto sucede, se descuentan 600 VG de la izquierda y 300 VG de la derecha, dejándote un Volumen remanente de 400 VG en la izquierda y 50 en la derecha.

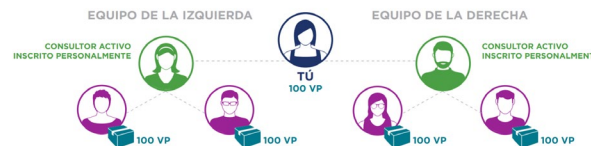
Este proceso ocurrirá mientras mantengas tu estado de Consultor activo que cobra como tal o hasta el final del día en que acumules un Megaciclo (un mínimo de 100 ciclos totales).

Debido a que el plan te permite acumular VG en ambos equipos de venta (de la derecha y de la izquierda) sin importar cuán profundo crezcan, puedes generar múltiples ciclos cada día. Como Consultor, puedes ganar hasta 250 ciclos cada semana de tu primer CVM.



REQUISITOS PARA AVANZAR A CONSULTOR JUNIOR

El siguiente avance en el Plan de Compensación de equipo es el rango de Consultor Junior. Puedes alcanzar el rango de Consultor Junior siendo un Consultor que cobra como tal y teniendo dos Asociados inscritos personalmente que sean Consultores que cobran como tales al mismo tiempo.



BENEFICIOS DE CONSULTOR JUNIOR

Al ser un Consultor Junior que cobra como tal reúnes los requisitos necesarios para acumular Volumen de Grupo (VG) y ganar Bonos de Equipo por los Asociados de tus equipos de ventas. Adquiere tu Membresía Internacional si deseas acumular el VG y ganar Bonos de Equipo por los Asociados de tus equipos de ventas que pertenezcan a regiones internacionales diferentes a la tuya.

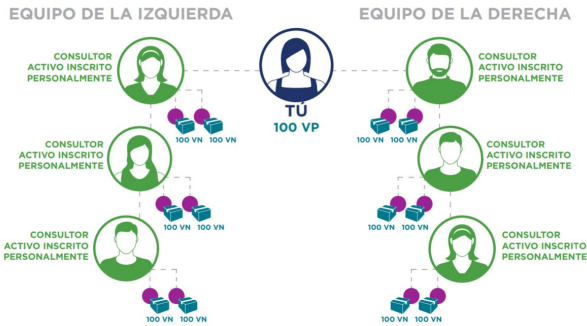
REQUISITOS PARA AVANZAR A CONSULTOR SENIOR

El siguiente avance en el Plan de Compensación es el rango de Consultor Senior. Puedes alcanzar el rango de Consultor Senior siendo un Consultor que cobra como tal y teniendo seis Asociados inscritos personalmente que sean Consultores que cobran como tal, al mismo tiempo. Estos seis Consultores pueden estar distribuidos de forma equitativa (3 y 3) o desbalanceada entre tus dos equipos (1 y 5, 2 y 4 o 0 y 6) en cualquiera de tus dos equipos. La recomendación es hacerlo de manera balanceada para preparar estratégicamente los equipos para que el avance al siguiente rango sea más sencillo.

BENEFICIOS DE CONSULTOR SENIOR

Al ser un Consultor Senior que cobra como tal reúnes los requisitos necesarios para acumular Volumen de Grupo (VG) y ganar Bonos de Equipo por los Asociados de tus equipos de ventas. Adquiere tu Membresía Internacional si deseas acumular el VG y ganar bonos de equipo por los Asociados de tus equipos de ventas que pertenezcan a regiones internacionales diferentes a la tuya.

Plan De Compensación Isagenix



REQUISITOS PARA AVANZAR A EJECUTIVO

Una vez que hayas calificado para recibir tu CVM y hayas alcanzado el rango de Consultor Senior o Consultor Senior Cristal, tu próximo paso es alcanzar el rango de Ejecutivo, al permanecer Activo y tener 10 Asociados inscritos personalmente (5 en cada uno de tus equipos de ventas de la derecha y de la izquierda), que sean Consultores que cobran como tal, al mismo tiempo.



BENEFICIOS DE EJECUTIVO

Una vez que hayas alcanzado el rango de Ejecutivo, has dado el primer paso en tu carrera como Networker Profesional y ya eres reconocido como un líder de Isagenix. Los Ejecutivos que cobran como tales disfrutan de los siguientes beneficios:

Bono Ejecutivo Equivalente de un 10%

- Recibir 10% en el Bono Ejecutivo Equivalente (Comisiones Ejecutivas de Equipo) sobre los ingresos de Bonos de Equipo semanales de todos los Consultores, Consultores Junior, Consultores Senior y Ejecutivos que cobran como tales que hayas inscrito personalmente, hasta un máximo de 25 Bonos Ejecutivos (ciclos) de equipo por cada uno.

Gana hasta 500 ciclos por cada CVM

- Además de los 250 ciclos de Bonos de equipo, ganar hasta 250 adicionales en Bonos Ejecutivos Equivalentes de uno solo de tus CVM.

Aumenta tus ganancias mediante reingresos

- Cuando tu cuenta en Isagenix llega al rango de Ejecutivo Pagado como tal por tres meses consecutivos y tienes un promedio de 225 ciclos dentro de trece semanas, como Asociado Independiente eres elegible para aplicar a una nueva posición que podrá ubicarse inmediatamente arriba de tu CVM existente. El reingreso de tu CVM Ejecutivo posiciona tu CVM principal como un equipo o línea de venta (ej. equipo con el mayor volumen). Es decir que puedes aprovechar todo el volumen de tu centro de negocios primario como una línea de tu nueva posición de reingreso. Las calificaciones para avanzar a cualquier otra nueva posición insertada son las mismas que para cualquier CVM de un nuevo Asociado Independiente. Cada CVM deberá estar ganando un promedio de 225 ciclos dentro de trece semanas para que se pueda insertar cualquier otro CVM subsiguiente. Puede repetir este proceso una y otra vez. La posición más alta se llama Platino.

Volumen de Bono de equipo internacional

- Gana Volumen de grupo (VG) y Bonos de Equipo de Asociados de tus equipos de venta que se encuentren en regiones internacionales fuera de la tuya. Simplemente completa y envía tu Solicitud de Membresía Internacional de Isagenix junto con tu Membresía Anual.

INCENTIVOS Y PROMOCIONES ESPECIALES

La última manera de ganar ingresos con nosotros es a través de muchos incentivos y promociones. El Reto IsaBody premia a los participantes con productos gratuitos y celebra que transformen su cuerpo y sus vidas. Con el IsaRally gana viajes de lujo. Isagenix también te ofrece premios, bonos en efectivo, prendas de marca Isagenix y más. Visita tu Oficina Virtual en la pestaña "Concursos y Promociones" o IsagenixBusiness.com para ver todos los incentivos y promociones que ofrece Isagenix actualmente.

BONOS AVANCE DE RANGO

Es una promoción disponible cada cierto tiempo en determinados mercados a criterio exclusivo de Isagenix. Los Asociados pueden ganar Bonos Avance de Rango por alcanzar ciertos rangos o niveles de Ciclos pagados una sola vez. Algunos Bonos Avance de Rango están vinculados a plazos específicos. Los BAR están calculados en dólares* estadounidenses y pagados en moneda local.

AVANCE DE RANGO	BONO**
AVANCE A CONSULTOR (sin límite de tiempo para cobrarlo)	\$50 USD
AVANCE A JUNIOR CRISTAL (60 días desde el momento de la inscripción para cobrarlo)	\$250 USD
BONO DE 5 CICLOS* (5 Ciclos por semana + Consultor Pagado como Tal, pagado en dos partes)	\$500 USD
BONO 1 ESTRELLAS* (10 Ciclos por semana + Junior Pagado como Tal, pagado en dos partes)	\$1,000 USD
AVANCE A SENIOR CRISTAL (120 días desde el momento de la inscripción para cobrarlo)	\$750 USD
BONO 2 ESTRELLAS* (20 Ciclos por semana + Senior Pagado como Tal, pagado en dos partes)	\$2,000 USD
AVANZAS A EJECUTIVO CRISTAL (180 días desde el momento de la inscripción para cobrarlo)	\$1,000 USD
BONO 3 ESTRELLAS* (40 Ciclos por semana + Ejecutivo Pagado como Tal, pagado en dos partes)	\$3,000 USD
BONO 4 ESTRELLAS* (60 Ciclos por semana + Ejecutivo Pagado como Tal, pagado en dos partes)	\$4,000 USD
TOTAL	\$12,550 USD

El Bono de avance a Consultor de \$50 USD* no tiene tiempo límite para cobrarlo, mientras la cuenta no se termine.

*Los Bonos de 5 Ciclos, 1 Estrella, 2 Estrellas y 3 Estrellas se pagan en dos incrementos del 50%. El primer 50% del bono lo recibes al cerrar la semana comisionable pagado como tal en el rango en cuestión. El segundo 50% lo recibes la segunda semana que vuelvas a alcanzar el mismo rango pagado como tal. No tienen que ser semanas consecutivas. Si saltas uno de estos rangos hasta el siguiente en tu avance de rango, recibes el pago del rango que saltaste junto con el rango que lograste. Ejemplo, si en una semana llegaste a 5 ciclos, recibes el 50% del bono. Si a la siguiente semana no llegas a 5 ciclos otra vez, sino a 10 ciclos, cobras el 50% restante de tu bono de 5 ciclos más el primer 50% de tu bono de 10 ciclos.



LÍDER EN ACCIÓN

Este programa funciona como una manera de reconocer a nuestros líderes por el crecimiento consistente de su organización a través del seguimiento de cuatro actividades clave en la construcción de su negocio. Alentamos a nuestros Asociados a usar estas cuatro áreas como una forma de hacer seguimiento a su progreso. El Asociado debe participar en cada una de las cuatro áreas para ganar puntos en el programa Líder en Acción*. Este programa puede ayudar en los esfuerzos de nuestros Asociados por hacer crecer su negocio a niveles notables de éxito.

Formula Líder en Acción

Inscripciones personales 1PET + Incripciones del 2PET + Avances de Rango de los inscritos personalmente + Semanas activo en el rango pagado como tal a partir de Junior.

Para más detalles visita www.isagenixbusiness.com

MERCADOS INTERNACIONALES

Los Asociados que estén al corriente en sus pagos pueden solicitar autorización para participar en mercados (fuera de su región de residencia) donde Isagenix esté registrada legalmente para operar y tenga oficialmente actividades de negocios. Para obtener su membresía, los Asociados deben pagar una cuota Regional Anual de Asociado, según corresponda. Esa cuota es adicional a tu solicitud de Asociado e incluye servicios adicionales y capacitación en tu Sistema de Apoyo para Asociados y tu sitio web personal. Como Patrocinador Internacional eres elegible para ganar comisiones en regiones extranjeras. Los Consultores Pagados como Tales o con rangos más altos activos pueden ganar en el volumen de grupo generado por los Asociados que forman parte de su Equipo de Ventas y que viven fuera de su país de origen. (Aplican restricciones y limitaciones. Para más detalles consulta IsagenixBusiness.com.)

VOLUMEN DE BONO DE EQUIPO INTERNACIONAL

Para acumular Volumen de Grupo (VG) de Asociados en regiones fuera de tu mercado local debes estar registrado en esa región. Los Consultores y rangos superiores que cobran como tales con su Auto envío activo pueden ganar el VG generado por Asociados en sus equipos de ventas que se encuentren en regiones fuera de la suya.

Los mercados Internacionales a enero 2022 son los siguientes:

Norte América – EE. UU., Canadá, Puerto Rico

Asia Pacífico – Australia, Nueva Zelandia

Latinoamérica – México

Europa – Reino Unido, Irlanda, Holanda, Bélgica, España, Islas Canarias, Portugal, Italia, Francia, Alemania, Polonia, Austria, Finlandia, Noruega, Dinamarca, Suiza, Suecia

Asia – Japón

PROGRAMA DE RECONOCIMIENTO

Isagenix cree en reconocer a sus Asociados y líderes por sus logros. A medida que avanzas en rangos de Asociado hasta Ejecutivo. Una vez que calificas como Consultor y/o Ejecutivo, puedes calificar para recibir reconocimiento adicional mediante nuestros Programas de Círculos Plateado, Dorado y Platino.

Círculo Plateado

– El Programa de Círculo Plateado reconoce a los Consultores que cobran como tales por alcanzar nuevos logros en el Plan de Compensación a medida que obtienes estrellas adicionales. Aquí te mostramos cómo funciona:

1 Estrella de Círculo Plateado	10 ciclos
2 Estrellas de Círculo Plateado	20 ciclos
3 Estrellas de Círculo Plateado	40 ciclos
4 Estrellas de Círculo Plateado	60 ciclos
5 Estrellas de Círculo Plateado	100 ciclos
6 Estrellas de Círculo Plateado	150 ciclos
7 Estrellas de Círculo Plateado	200 ciclos
8 Estrellas de Círculo Plateado	250 ciclos

Círculo Dorado

– El Programa de Círculo Dorado reconoce a nuestros Ejecutivos que cobran como tales cuando alcanzan nuevos logros en sus ingresos de Isagenix. A medida que obtienes estrellas adicionales para conmemorar cada logro. Ejecutivos que cobran como tales:

1 Estrella de Círculo Dorado	10 ciclos
2 Estrellas de Círculo Dorado	20 ciclos
3 Estrellas de Círculo Dorado	40 ciclos
4 Estrellas de Círculo Dorado	60 ciclos
5 Estrellas de Círculo Dorado	100 ciclos
6 Estrellas de Círculo Dorado	150 ciclos
7 Estrellas de Círculo Dorado	200 ciclos
8 Estrellas de Círculo Dorado	250 ciclos

Importante:

Para fines de reconocimientos, Isagenix cuenta diversas actividades que generan ingresos y calcula el valor equivalente para determinar el total de Ciclos semanales. Estos diversos ingresos se convierten a su valor equivalente en Ciclos dentro de la semana en que se obtienen y se agregan a tus Bonos de Equipo y Ciclos de Bono Ejecutivo Equivalente para esa semana.

Estrella Ejecutiva – Nuestro programa Estrella Ejecutiva reconoce a los Ejecutivos que son capaces de ayudar a los Asociados que han inscrito personalmente para que se conviertan en Ejecutivos. Por cada Ejecutivo inscrito personalmente que es promovido, recibes una Estrella Ejecutiva.

Ganador de un Millón de dólares – Los Ejecutivos que hayan acumulado en forma conjunta \$ 1.000.000 USD* o más desde que se unieron a Isagenix son reconocidos como Millonarios Isagenix y pasan a formar parte del Legacy Club.

Platino

Los Ejecutivos que cobran como tal por tres meses consecutivos y tienen un promedio de 225 ciclos dentro de trece semanas, como Asociado Independiente son elegibles para aplicar a una nueva posición que podrá ubicarse inmediatamente arriba de su CVM existente y califican para ser ingresados al nivel Platino. Aquí te mostramos cómo funciona:

7 Estrellas Platino	200 ciclos
8 Estrellas Platino	250 ciclos
9 Estrellas Platino	300 ciclos
10 Estrellas Platino	350 ciclos
11 Estrellas Platino	400 ciclos
12 Estrellas Platino	450 ciclos
13 Estrellas Platino	500 ciclos
14 Estrellas Platino	550 ciclos
15 Estrellas Platino	600 ciclos
16 Estrellas Platino	650 ciclos
17 Estrellas Platino	700 ciclos
18 Estrellas Platino	750 ciclos
19 Estrellas Platino	850 ciclos
20 Estrellas Platino	900 ciclos
21 Estrellas Platino	950 ciclos
22 Estrellas Platino	1,000 ciclos
23 Estrellas Platino	1,050 ciclos
24 Estrellas Platino	1,100 ciclos



CARACTERÍSTICAS ESPECIALES DEL PLAN DE COMPENSACIÓN DE ISAGENIX

PROGRAMA DE AUTO ENVÍO O LIFESTYLE REWARDS

Es un práctico programa mediante el cual se envía un pedido pre-seleccionado cada mes. Los pedidos de Auto envío proporcionan comodidad y ahorros adicionales a clientes y Asociados. Al mantener este programa podrás acumular puntaje VN de tus dos Equipos de Ventas siendo pagado como Asociado; este incluye a quienes no hayan sido personalmente inscritos. Este no es un programa obligatorio. Ver más información en el glosario de términos al final de este documento.

VOLUMEN PERSONAL (VP) Y REQUISITOS DE MANTENIMIENTO

Todos los Asociados, sin importar el rango que hayan alcanzado, reúnen los requisitos necesarios para obtener Ganancias al por menor y Bonos de Introducción de Productos (BIP), sin tener en cuenta el Volumen personal (VP) acumulado cada mes. Importante: A todo Asociado que gane una compensación menor a \$ 10 USD* se le retendrá el pago hasta que los totales de compensación alcancen o superen los \$ 10 USD*. Los Asociados que alcancen un cierto rango serán reconocidos siempre según el rango más alto que hayan logrado, pero cobrarán según su rango "que cobra como tal", el cual depende de tu actividad actual y de la actividad de tus Asociados inscritos personalmente durante un período de comisiones.

ASOCIADOS NO ACTIVOS

Los Asociados que no estén activos no acumularán ningún VG y todo el Volumen remanente que posean volverá a cero. Un Asociado no activo puede cobrar el BIP. No cobra el BIP Doble.

MANTENIMIENTO DE CONSULTORES

Si te encuentras en estado Activo, pero no logras mantener un mínimo de un Asociado inscrito personalmente activo en cada equipo de ventas, mantendrás el VG existente y acumularás VG adicional por el VN de tus Asociados inscritos personalmente y por tu propio VP superior a 100. No se acumulará VG además de tus Asociados inscritos personalmente hasta que vuelvas a ser un Consultor que cobra como tal.

MEGACICLO

Un megaciclo se genera cuando un Asociado ha acumulado un total de 100 ciclos. Cada 100 ciclos que un Asociado gana, ocurre lo siguiente:

- El Equipo Mayor de Ventas se ajusta a 150,000VG (si estuviera por encima de ese volumen).
- El Equipo Menor de Ventas permanece igual. Esto se realiza para proveer estabilidad al Plan de Compensación. Al final de ese día, tu como Asociado habrás ganado un Megaciclo.

PERÍODO DE GRACIA

A fin de calcular los Bonos de Equipo, se agrega un período de gracia de cinco días al requisito de 30 días anteriores para determinar el estado Activo.

PAGO SEMANAL

Una de las características del Plan de Compensación de equipo es que el pago se realiza semanalmente. Un período de Compensación semanal comienza a las 12:00 A. M. del lunes (hora de Nueva York, EST) y dura hasta el siguiente domingo a las 11:59 P. M. (hora de Nueva York, EST). La compensación obtenida se paga entonces a los Asociados el lunes de la semana siguiente (efectivamente la semana siguiente al período de Compensación).

June 2020						
Sunday	Monday	Tuesday	Wednesday	Thursday	Friday	Saturday
	1	2	3	4	5	6
7	8	9	10	11	12	13
14	15	16	17	18	19	20
21	22	23	24	25	26	27
28	29	30				

CÓMO SE PAGA LA COMPENSACIÓN

Cuando te ganas tu primera comisión o bono, debes dar de alta tu depósito bancario, llenar y enviar tu contrato firmado, ingresar tu clave interbancaria en tu Oficina Virtual y entregar los papeles adicionales que requieran. Isagenix deposita el pago directamente en tu cuenta dada de alta. Los pagos de Isagenix son semanales, cada lunes, una semana después del cierre de comisiones. Nota: Cuando la compensación de ingresos para un Asociado sea menor a US \$10 USD* se retendrá el pago hasta que la compensación sea de US \$10 USD* o más.

ISAGENIX GARANTIZA EL PAGO DEL 50%

Isagenix te ofrece como Asociado uno de los planes de compensación más beneficiosos del mercado, brindando uno de los sistemas de pago más sólidos en la industria de las redes de mercadeo. Pagamos una compensación de 50% del VN que recibimos por las compras de productos que otorgan comisión a lo largo de todo nuestro programa. Todo período de pago en el que las comisiones otorgadas resultan ser menores al 50%, depositamos el excedente en una cuenta de compensación que se utiliza para cubrir futuros pagos de comisiones cuando fuere necesario. Para proteger la oportunidad de todos los Asociados y de Isagenix, la compañía ha puesto un tope del 50% a las comisiones que se pagan por VN.

AQUÍ TE MOSTRAMOS CÓMO FUNCIONA

Cada semana, se calcula el Volumen de negocio (VN) total de ventas que otorgan comisión y el 50% de este valor está disponible para ser pagado por el Plan de Compensación de equipo. La compañía paga en primer lugar todos los BIPs que correspondan. El dinero restante forma un fondo, que se divide entre todos los Asociados que ganen Bonos de Equipo (ciclos) y Comisiones Ejecutivas de equipo de un 10%. El valor del ciclo se determina al dividir los fondos restantes por la cantidad total de ciclos:

$$\frac{\text{Total de fondos restantes en dólares}}{\text{Total de ciclos ganados}} = \text{Valor de cada ciclo}$$

RESULTADOS INCREÍBLES EN TODO EL MUNDO

Personas en todo el mundo están uniéndose a la visión de Isagenix debido a los excelentes resultados de nuestros productos, los sistemas de apoyo y entrenamiento que Isagenix ofrece a sus Asociados y el éxito sin precedentes de nuestro Plan de Compensación global de equipo.

MAXIMIZA TUS INGRESOS CON INCENTIVOS Y PROMOCIONES

Isagenix cuenta con el Plan de Compensación más generoso del mercado, y con su fórmula del éxito Tú Compartes, Ellos Comparten, Repite, sus Asociados pueden alcanzar grandes avances y por supuesto la consecución de su libertad financiera. Con el propósito de maximizar los esfuerzos de nuestros Asociados Isagenix ofrece, de manera periódica, incentivos y promociones que maximizan las actividades de nuestros profesionales de las Redes de Mercadeo. El crecimiento de tu organización, el volumen de venta generado en tu línea y tu participación en el crecimiento de Isagenix son algunos indicadores que te permitirán hacer de tu negocio una oportunidad de generar múltiples formas de ganar.

Para conocer más acerca de los incentivos y promociones adicionales a tu Plan de Compensación, te invitamos a visitar la sección Promociones e Incentivos en tu Oficina Virtual y en [Isagenixbusiness.com](https://www.isagenixbusiness.com) y seleccionar tu país de preferencia para que tengas acceso a las promociones correspondientes. Una vez en la página web podrás encontrar información adicional que te permitirá conocer cómo maximizar tu negocio y las fechas en que dichos beneficios están vigentes en nuestro mercado. Ten presente que los incentivos tienen fechas de apertura y cierre a lo largo del año.

*POLÍTICA DE CAMBIO DE DIVISAS

Isagenix ha creado un Multiplicador de Comisiones basado en el origen del volumen de cada país donde el Asociado lleve a cabo sus negocios. El nuevo Multiplicador de Comisiones será un promedio equilibrado que es único para la cantidad de volúmenes que provienen de cada país y se utilizará como un multiplicador para las comisiones. El nuevo Multiplicador de Comisiones será calculado y actualizado cada trimestre y se aplicará a todo Asociado que origine por lo menos el 10 por ciento o más de su volumen fuera de su país de origen. Para más detalles consulta <https://www.isagenix.com/-/media/compliance/foreign-exchange-policy/us-en-foreign-exchange-policy>.



VENTAJAS DEL PLAN BINARIO DE ISAGENIX

1. Cobras por el volumen y la profundidad no se ve afectada por el rango. Con solo ser Consultor pagado como tal y estar activo en Auto envío, ya tienes acceso al cobro de todos tus dos equipos hasta tu último nivel.
2. No necesitas llenarte de inventario para poder calificar a un rango o viaje.
3. No hay requerimientos mínimos de volumen grupal mensual para poder mantener un rango o cobrar tus comisiones.
4. Cobras semanalmente.
5. La relación costo-beneficio para ingresar a Isagenix es uno de los mejores de la industria.
6. El volumen remanente no comisionado se acumula y no vence. Lo puedes usar en la siguiente semana.

GLOSARIO DE TÉRMINOS

Plan de Compensación — Es el documento que describe las diferentes formas en que el Asociado Independiente podrá obtener ganancias residuales y bonificaciones, entre otros, como resultado de la actividad de mediación mercantil independiente objeto del Contrato celebrado entre Isagenix y el Asociado Independiente. Isagenix se reserva el derecho de modificar o suspender el Plan de Compensación, o cualquier parte de este, en cualquier momento, a criterio exclusivo de Isagenix.

Membresía Isagenix y/o inscripción — Es el proceso mediante el cual una persona física manifiesta su intención de inscribirse dentro del modelo de negocio de Isagenix para poder acceder a los beneficios como Asociado Independiente y al Plan de Compensación. Dicha inscripción es a través de un pago anual, el costo de este pago anual será determinado por Isagenix de tiempo en tiempo.

Membresía y/o inscripción electrónica — Es el proceso electrónico (página virtual de Isagenix) mediante el cual una persona física manifiesta su intención de inscribirse dentro del modelo de negocio de Isagenix para poder acceder a los beneficios como Asociado Independiente y al Plan de Compensación. Dicha inscripción es a través de un pago anual, el costo de este pago anual será determinado por Isagenix de tiempo en tiempo. Esta forma de inscripción por el simple hecho de usar, aceptar y enviar su manifestación de inscripción al modelo de negocio de Isagenix se considerará que la persona física ha puesto su firma para todos los efectos legales y con ello su aceptación como firmante lo cual tendrá todos los efectos legales en términos del Código de Comercio y del Código Civil Federal. Página Web de Isagenix/Medios digitales Oficiales. Son los sitios de internet oficiales de Isagenix a través de los que el Asociado Independiente puede acceder a diversa información, mismos que son:
<https://www.isagenix.com/es-mx>,
<http://mx.isafyi.com/> e
<https://www.isagenix.com/es-MX/isagenix-business>
o el que los sustituya.

Cuenta o ID (pronunciado: ai-di) — El número de registro que es asignado a una persona física al momento de inscribirse como Asociado Independiente.

Asociado Independiente (legal) — Es la persona física que ha adquirido y pagado una Membresía Anual Isagenix con la finalidad de adquirir para consumo propio y en su caso revender, por cuenta propia a terceros los Productos Isagenix única y exclusivamente en el territorio de la República Mexicana o en su caso en aquellos países donde Isagenix tenga oficinas o representación legal.

Asociado (rango) — El rango de Asociado es el primer rango en el Plan de Compensación. El término "Asociado(s)" en sí mismo se refiere por lo general a todos los Asociados, sin importar el rango, a menos que el contexto denote que el rango del Asociado tenga el significado pretendido.

Patrocinador de Inscripción — Aquel Asociado Independiente que inscribe personalmente a otro Asociado Independiente o, cuando aplique, al Cliente, y el cual formará parte de la Red u Organización.

Patrocinador de Ubicación/Colocación — Es el Patrocinador para el cual se coloca directamente debajo un nuevo Miembro en el Árbol de Colocación de Equipo. El Patrocinador de Ubicación también puede ser el Patrocinador de Inscripción.

Cliente Preferente (CP) — En el mercado mexicano solo existe la figura de Asociado para vincularse a Isagenix. En los mercados de Isagenix que funcionan bajo el estándar de Primero el Cliente, existe también la figura de Cliente Preferente y toda persona que se vincula a Isagenix debe primero ingresar como CP y luego hacer su conversión a Asociado si desea construir un negocio con Isagenix. Como CP acumula volumen de grupo hasta por sus primeros 90 días. En los mercados que no funcionan bajo el estándar Primero el Cliente, los CP, si los hubiera, no acumulan volumen de grupo.

Posición — Es (1) el Centro de Negocios de un Asociado; o, cuando aplique, (2) la ubicación de los Clientes y Asociados en el Árbol de Colocación de Equipo del Patrocinador de Inscripción.

Centro de Negocios — Es una posición en el Árbol de Colocación de Equipo que es elegible para generar ingresos. Este da seguimiento a la colocación y al volumen de grupo de los Equipos de Ventas. También se le conoce como Centro de Ventas al por Menor (CVM).

Red u Organización de Mercadeo — Son las organizaciones o redes en sistemas de Árboles de Colocación compuesta por Asociados Independientes que integran generaciones ramificadas denominadas PET por sus siglas en inglés (Personal Enroller Team) conforme al Modelo de Liderazgo que Isagenix tiene establecido y de cuyas compras de productos se deriva la Compensación del Asociado.

A.B.O. (pronunciado: ei-bi-o) — Significa Associate Back Office por sus siglas en inglés u Oficina Virtual del Asociado. Es el portal en línea mediante el cual los Asociados tienen acceso a información y herramientas para operar su negocio Isagenix, en la cual el Asociado Independiente puede llevar a cabo diversas actividades como: administración de cuenta, inscripciones, compra de productos, revisión de estado de cuenta entre otras.

Sistema de apoyo para Asociados — Es el sistema de asistencia en línea disponible para cada Asociado Isagenix desde el momento de su inscripción. Incluye un sitio web para el Asociado Isagenix donde los Clientes Minoristas (Público) Directos del Asociado pueden comprar productos Isagenix a precios de venta al público y donde el Asociado puede inscribir a nuevos Clientes y Asociados. También incluye el acceso a la Oficina Virtual de Asociado y materiales de capacitación.

Auto envío — Es un práctico programa opcional que permite que los pedidos preseleccionados y preautorizados sean enviados cada 30 días en la fecha elegida. Este programa ofrece ahorros adicionales y conveniencia a los miembros que eligen participar en él. En el mercado mexicano el auto envío es opcional y no está programado para activarse con la inscripción, de modo que los descuentos de inscripción en Auto envío no aplican. Puedes activar tu Auto envío luego de realizar la inscripción como Asociado Independiente y disfrutar del descuento en tu primera recompra, si seleccionaste como compra recurrente los paquetes a los que le aplica dicho descuento (ver lista de precios vigente para más detalles). Para poder acumular puntos de las inscripciones y recompras no directas que ocurran en tus equipos, si estás en el rango de Asociado, debes estar en Auto envío para poder acumular puntos de dichas compras. Una vez alcances el rango de Consultor, no necesitas estar en Auto envío activo para poder acumular volumen de dichas compras.

Actividad de Desarrollo de Negocios — Consiste en inscribir a un nuevo Cliente o Asociado y recibir un pago de compensación, avanzar de rango, y participar o realizar otras actividades relacionadas con el negocio que especifique Isagenix.

Volumen de negocio (VN) — Un valor en puntos asignado a cada producto comisionable que se usa para calcular comisiones.

Día — Desde la medianoche hasta las 11:59 p.m. (ET).

Semana Comisionable — Período desde las 12 a. m. (ET) del lunes hasta las 11:59 p. m. (ET) del domingo siguiente.

Producto Comisionable — Productos Isagenix consumibles que tienen un valor en puntos que se les asigna como medio para calcular las comisiones y bonos pagables a los Asociados.

Compensación — Son las comisiones, bonos y otras retribuciones que recibe un Asociado conforme al Plan de Compensación o por medio de otros incentivos o promociones implementados por Isagenix para la venta de sus productos. La compensación se calcula diariamente y se paga semanalmente, una semana después.

Volumen que lo activa (VA) — VN acumulado en compras de producto, mínimo 100 VN, que mantiene al Asociado Independiente activo.

Volumen personal (VP) — Es el total del volumen de negocios combinado de: (1) los pedidos personales de un Asociado adquiridos directamente de Isagenix (ya sean para consumo personal o para vender a Clientes Minoristas o Público); y (2) pedidos que realizan los Clientes Minoristas (Público) Directos de un Asociado (pedidos a través del sitio web personal del Asociado), dentro de los últimos 30 días.

Retención de Volumen Personal (RVP) — VP de más de 100 que se retiene hasta que un Asociado se convierte en Consultor. Una vez que se alcanza el estatus de Consultor, la RVP se aplica al Equipo de Ventas de Menor Volumen.

Volumen de grupo (VG) — El VN que se acumula en sus equipos de venta de la derecha y de la izquierda de acuerdo con su estado activo y su estado que cobra como tal.

Volumen Remanente — Es el VG no pagado en cada uno de los dos Equipos de Ventas del Asociado acumulable para el siguiente Bono de Equipo (ciclo) ganado.

Volumen Excedente — Un VP de más de 100 utilizado los 30 días anteriores para cumplir el requisito de estatus activo se acumulará para el Equipo de



Ventas de Menor Volumen del Asociado al momento en que el Asociado haga un pedido.

Volumen Que Califica — Es un valor en puntos asignado a Productos Comisionables que se usa para determinar el estatus activo de un Asociado.

Equipo de Ventas de Mayor Volumen — Es el Equipo de Ventas con el mayor volumen de grupo (VG) no pagado en un momento dado.

Equipo de Ventas de Menor Volumen — Es el Equipo de Ventas con el menor volumen de grupo (VG) no pagado en un momento dado.

Estado Activo — Se considera que un Asociado Independiente se encuentra Activo un día determinado si ha obtenido 100 VP en los últimos 30 días.



TÚ



Compras personales/ventas al público directas por un total de **100 VP/VN** en los 30 días anteriores.

Pedido que lo activa — Un pedido realizado por un Asociado Independiente (o uno de sus clientes al por menor) que tiene suficiente VA para cumplir con los requisitos necesarios de VA de Asociado Independiente para estar en estado Activo (100 VP).

Período de Gracia — Un periodo de 5 días de gracia que se añade a los 30 días de estado Activo, haciendo un total de 35 días.

Fecha de Recompra — Día en el mes en el que el Asociado Independiente debe realizar su compra de VP para mantenerse activo y disfrutar del cobro de las comisiones generadas.

Asociado Independiente Inscrito Personalmente — Un Asociado Independiente que tú personalmente inscribiste en el negocio de Isagenix y que con el cual apareces como Patrocinador Registrado.

Rango(s) — Es el título o estatus que ha alcanzado un Asociado dentro del Plan de Compensación. Los seis rangos con derecho a pago son: Asociado, Consultor, Junior, Senior, Ejecutivo y Platino.

Rango que cobra/pagado como tal — Rango al cual un miembro activo califica durante un periodo de compensación específico. Éste será determinado por el número de Asociado Independientes inscritos personales y el rango activo que tengan.

Consultor — Segundo rango del Plan de Compensación. En el mercado mexicano solo se puede calificar a Consultor al inscribir a dos Asociados directos con un mínimo de 100 VN cada uno, uno a la izquierda y otro a la derecha.

Gerente Cristal/Consultor Junior — Cuando un Miembro tiene a dos Consultores inscritos personalmente a los 60 días de haberse convertido en Asociado. A esto se le llama también "Comparte, Ellos comparten".

Director Cristal/Consultor Senior — Cuando un Miembro tiene a seis Consultores inscritos personalmente a los 120 días de haberse convertido en Asociado. A esto se le llama también "Comparte, Ellos comparten, Repite".

Ejecutivo Cristal — Cuando un Miembro tiene a 10 Consultores inscritos personalmente (cinco en el equipo de la derecha y cinco en el equipo de la izquierda) a los 180 días de haberse convertido en Asociado. A esto se le llama también "Comparte, Ellos comparten, Repite".

Membresía Anual — Monto anual que te habilita como Asociado Independiente de Isagenix y te permite acceder a las herramientas y beneficios dispuestos para todos los Asociado Independientes vinculados.

Árbol de Colocación de Equipo — Es la estructura organizacional que utiliza Isagenix para dar seguimiento a las actividades de inscripciones y compras de todos los Clientes y Asociado Independientes con fines de acumular y pagar bonos y comisiones; también se utiliza para determinar la calificación para un rango dentro del Plan de Compensación de Equipo Isagenix.

Centro de Ventas al por Menor (CVM) — Ubicación en el árbol de colocación con el fin de registrar las ventas de sus equipos de ventas de la derecha y de la izquierda.

Volumen Internacional — Para acumular Volumen Internacional de Miembros en regiones fuera de tu mercado local, debes comprar una Membresía Internacional.

Región De Residencia — Es la Región de Isagenix que incluye el país o territorio en el que reside el Asociado al momento de su inscripción. Un Asociado puede inscribir nuevos Miembros en la región de residencia del Asociado sin necesidad de solicitar y recibir aprobación como un Patrocinador Internacional.

Patrocinador Internacional — El Asociado que ha sido aprobado para inscribir Asociados y Clientes en Regiones distintas a la Región de Residencia de inscripción del Asociado puede calificar para ganar la Compensación por la venta de productos en cualquier otra Región(es).

Solicitud y Contrato de Patrocinio Internacional — Es la solicitud y el acuerdo que un Asociado debe completar correctamente, firmar y entregar a Isagenix como uno de los requisitos para convertirse en Patrocinador Internacional.