

Bienvenue Au Plan De Rémunération D'équipe D'isagenix

Si Vous Êtes Nouveau Chez Isagenix, Bienvenue ! Isagenix Est Un Leader Mondial Dans Le Secteur De La Santé Et Du Bien-Être.

Notre réussite repose sur l'offre de produits et de solutions sans compromis aux consommateurs du monde entier. Nous reconnaissons également que la plupart des personnes qui cherchent à changer leurs habitudes gagnent à disposer d'une structure de soutien pour renforcer les nouveaux comportements positifs et un mode de vie sain. C'est pourquoi nous avons développé un moyen de récompenser les Membres qui partagent nos produits. Pour ceux qui, ce faisant, souhaitent saisir l'opportunité commerciale proposée par Isagenix, nous offrons un plan de rémunération compétitif – l'un des meilleurs du marché.

Au fil de notre développement et de notre évolution, notre plan de rémunération ne cesse de s'améliorer. Toutes les entreprises ne peuvent pas en dire autant. Le plan de rémunération Isagenix est établi selon des principes financiers solides et est conçu pour durer. Depuis 2002, Isagenix aide des centaines de milliers de personnes à augmenter leurs revenus – des milliers d'entre elles ont perçu l'équivalent de plus de 100 000 \$ et des centaines d'autres de plus d'1 million de dollars depuis leur adhésion – et ce n'est que le début.

Même si la plupart de nos Membres apprécient simplement nos produits sans participer au plan de rémunération, nous encourageons tout un chacun à partager nos solutions novatrices en matière de gestion du poids et d'énergie et performance, et à être récompensé pour les efforts qu'il fournit afin d'aider les autres dans leur transformation physique et financière.

Gardez à l'esprit que vos résultats individuels et votre réussite seront influencés par de nombreux facteurs, y compris vos efforts personnels, le temps investi, vos compétences sociales et commerciales, et l'étendue de votre sphère d'influence. Isagenix ne peut pas garantir un niveau de revenus particulier. Même les Associés qui consacrent beaucoup de temps, d'efforts, et de fonds personnels à leur activité peuvent ne pas se voir couronnés de succès. Veuillez consulter notre Déclaration des résultats sur IsagenixEarnings.com pour plus d'informations.

Ce qui suit a pour but de vous fournir un aperçu et des détails sur nos activités et notre plan de rémunération d'équipe. Nous sommes conscients que le plan de rémunération peut sembler un peu complexe au premier abord, mais une fois que vous vous familiariserez avec sa terminologie et ses concepts, vous comprendrez son potentiel!

Les niveaux de revenus des Associés indépendants Isagenix précisés dans cette publication sont des exemples et ne doivent pas être considérés comme un revenu typique ou moyen. Les niveaux de revenu dépendent des compétences professionnelles, de l'ambition personnelle, du temps investi, de l'activité et des facteurs démographiques de l'Associé. Pour connaître les rémunérations moyennes, consultez la Déclaration des revenus des Associés indépendants Isagenix à l'adresse IsagenixEarnings.com.

Client Avant Tout

Que votre objectif soit de contrôler votre poids, d'augmenter votre masse musculaire, de mener une vie plus saine et plus active ou de recevoir un revenu supplémentaire, nous vous encourageons tous à débiter en tant que Client.

Un particulier peut acheter des produits Isagenix par l'intermédiaire d'un Associé indépendant Isagenix, ou il peut choisir d'ouvrir un compte d'adhésion Client Isagenix et bénéficier de remises à hauteur de 10 à 25 % sur les prix de vente conseillés. Le tableau suivant présente les options parmi lesquelles un Client peut choisir lorsqu'il rejoint Isagenix:

Types De Remises Accordées Aux Nouveaux Membres

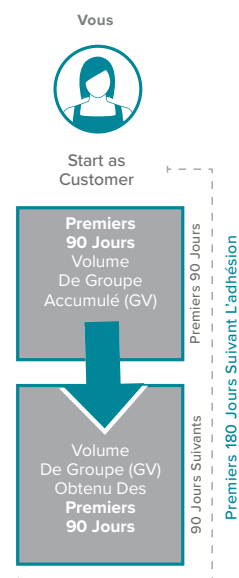
Type De Membre	Valeur	Avec Autoship	Frais D'adhésion Annuels En Belgique (TVA Include)	Tarifs [^]	Éligibles À Des Remises Et Récompenses Supplémentaires
Client Privilégié	Maximale	Oui	0 €	- 25 % Sur Les Prix De Détail	Oui
	Très Bonne	Non	0 €	- 25 % Sur Les Prix De Détail	Non
Client	Bonne	Oui Ou Non	0 €	- 10 % Sur Les Prix De Détail	Non

Les prix sont sujets à des écarts d'arrondi.

[^]Les pourcentages de remise sont approximatifs.

Les Clients, y compris les Clients privilégiés, ne participent pas au plan de rémunération

Les Clients peuvent accumuler tout volume personnel excédant 100 PV au cours d'une période de 30 jours, en plus du volume de groupe de toute l'organisation pour les 90 premiers jours, à titre de courtoisie si le Membre choisit de devenir Associé et de développer une activité Isagenix. Pour tirer parti de tout volume de groupe accumulé, un Client doit ouvrir un compte Associé dans les 180 jours suivant immédiatement sa date d'adhésion. Le volume de groupe est accumulé seulement pendant les 90 premiers jours. Aucun volume de groupe supplémentaire ne sera accumulé au cours de la deuxième période de 90 jours. Si un Client ne devient pas un Associé actif dans les 90 premiers jours, le volume de groupe accumulé sera conservé pendant 90 jours supplémentaires, après quoi ce volume sera supprimé en sa totalité. Si un Client devient Associé et a accumulé du volume de groupe, il doit être actif avec 100 PV dans les 30 jours suivant sa transition au statut d'Associé afin de pouvoir continuer à cumuler du volume. Veuillez consulter votre compte Client en ligne pour plus de détails.



Termes Utilisés Fréquemment

Une liste de termes et de leur signification figure dans la section Glossaire du présent plan de rémunération (et dans le Code de conduite et règles des Membres Isagenix). Cependant, quelques termes courants sont inclus à l'avance pour aider à expliquer certains concepts de base.

Volume Commercial (« BV ») : points attribués à chaque produit Isagenix ouvrant droit à commission (y compris les packs). Les BV permettent de suivre et mesurer les ventes de produits et de calculer les commissions.

Par exemple, la combinaison de produits suivante correspondrait à 228 BV :



Pack Premium Gestion Du Poids

Volume Personnel (« PV ») : volume d'affaires combiné des commandes personnelles d'un Associé achetées directement auprès d'Isagenix (qu'elles soient consommées personnellement ou revendues à des clients de détail)

Volume De Groupe (« GV ») : volume d'affaires total accumulé dans l'organisation marketing d'un Associé.

Niveau Paiement Équivalent : niveau auquel un Associé se qualifie pour un jour donné en fonction du PV de l'Associé et / ou du BV des membres de son équipe inscrits personnellement, de son niveau et du nombre de membres d'équipe qu'il a inscrit personnellement.

Inscrit Personnellement : lorsque vous aidez quelqu'un à ouvrir un compte d'adhésion auprès d'Isagenix en tant que Client ou Associé, cette personne est considérée

Arbre De Placement D'équipe : structure organisationnelle utilisée par Isagenix pour suivre les adhésions et l'activité d'achat de tous les Clients et Associés

afin de percevoir et de verser des bonus et des commissions. L'arbre de placement est également utilisé pour déterminer la qualification de niveau dans le cadre du plan de rémunération d'équipe Isagenix.

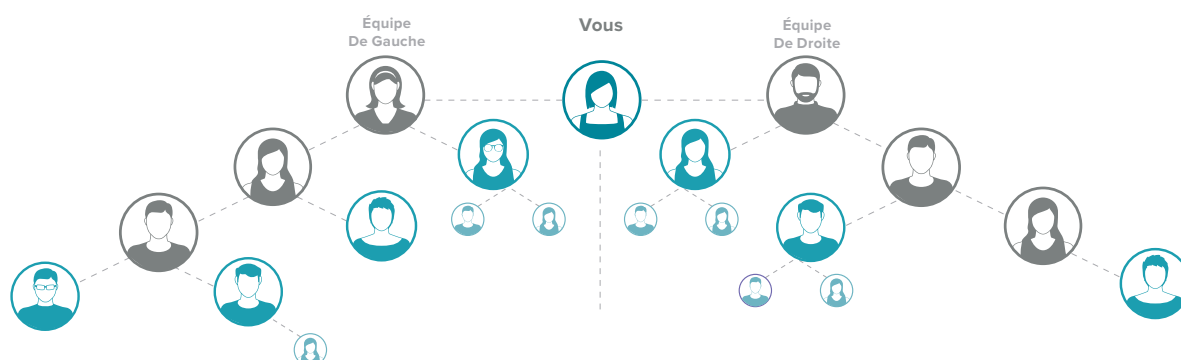
Arbre De Placement D'équipe : structure organisationnelle utilisée par Isagenix pour suivre les adhésions et l'activité d'achat de tous les Clients et Associés afin de percevoir et de verser des bonus et des commissions. L'arbre de placement est également utilisé pour déterminer la qualification de niveau dans le cadre du plan de rémunération d'équipe Isagenix.

Statut Actif : votre statut actif est attribué quotidiennement selon que vous satisfassiez aux exigences de qualification au cours de la période de 30 jours précédente. Pour recevoir une rémunération autre que les bénéfices réalisés par la vente au détail et les bonus pour l'introduction de produits, vous devez rester actif.

Pour être considéré actif en tant qu'Associé à une date donnée, vous devez avoir personnellement généré un volume minimum de 100 PV au cours des 30 jours précédents. Cela peut être accompli en achetant des produits (pour votre consommation personnelle ou pour les revendre à des clients de détail) ou en réalisant des ventes auprès de clients de détail direct via votre site Web Isagenix personnel.



Achats personnels / ventes directes au détail totalisant **100 PV/BV** au cours des 30 jours précédents.



Présentation Du Plan De Rémunération

Présentation

Le plan de rémunération d'équipe Isagenix encourage les individus à travailler ensemble pour atteindre leurs objectifs financiers. Lors de leur inscription, les nouveaux Clients et Associés sont assignés à une place unique dans l'organisation marketing de leur Parrain d'inscription, qui est composée de deux équipes de vente ou « jambes » : une sur le côté droit (« équipe de droite ») et une sur le côté gauche (« équipe de gauche »). La rémunération d'un Associé provient principalement de l'achat de produits de la part des personnes composant son organisation marketing. À mesure que l'organisation marketing d'un Associé se développe, le volume de produits vendus, et donc ses revenus, augmentent.

Niveaux

Il existe six niveaux auxquels un Associé Isagenix peut aspirer :

- Associé
- Consultant
- Manager
- Directeur
- Cadre
- Platine

Chaque niveau confère des avantages et privilèges particuliers.



Sources De Revenu

Isagenix propose plusieurs sources de revenu aux Associés :

- Profits au détail
- Profits directs au détail
- Bonus d'introduction de produits
- Bonus d'équipe, aussi appelés Cycles
- Bonus d'équipe équivalent Cadre
- Incitations spéciales et promotions

Profits Au Détail : les Associés peuvent commander des produits directement auprès d'Isagenix à des prix réduits et les revendre en personne à leurs clients de détail. La différence entre le coût des marchandises pour l'Associé et le prix de vente représente les bénéfices réalisés par l'Associé. (Le volume d'affaires réalisé avec les produits que vous commandez pour la vente au détail est traité comme volume personnel.)

Profits Directs Au Détail : les Associés peuvent également encourager leurs clients de détail direct à commander des produits directement auprès d'Isagenix via le site Web personnel de l'Associé et percevoir ainsi des profits directs au détail. Les profits directs au détail sont versés à échéance hebdomadaire et sont calculés en retranchant le prix de gros et les frais d'administration. (Le volume d'affaires réalisé par la vente directe au détail est traité comme volume personnel. Tout volume excédant 100 PV – volume excédentaire – sera crédité à l'Équipe commerciale volume mineur, générant ainsi un volume d'affaires supplémentaire pour l'équipe.)

Bonus D'introduction De Produits (PIB) : acquis en partageant des packs ou des programmes qualifiés avec un nouveau Membre lors de sa commande initiale. Ces bonus varient en fonction du pack produit ou du programme acheté.

Bonus D'équipe : les Bonus d'équipe constituent le fondement du plan de rémunération. Les Consultants rémunérés et les personnes de niveau supérieur peuvent percevoir des Bonus d'équipe grâce aux ventes de produits réalisées au sein de leur Équipe de vente. Lorsqu'un Associé accumule au moins 900 BV en volume de groupe (GV) et qu'au moins 300 BV proviennent d'un côté de l'équipe de vente (l'Équipe commerciale volume mineur) et 600 BV de l'autre côté (l'Équipe commerciale volume majeur), l'Associé reçoit un Bonus d'équipe, également appelé un Cycle. Un Associé peut recevoir plusieurs Cycles chaque jour et jusqu'à 250 Cycles par semaine.

Bonus D'équipe Équivalent Cadre : les Cadres actifs rémunérés peuvent recevoir un Bonus d'équipe équivalent s'élevant à 10 % des Bonus d'équipe hebdomadaires de tous les Associés inscrits personnellement possédant au moins le niveau de Consultant rémunéré. Le Bonus d'équipe équivalent est calculé quotidiennement et versé à la semaine. Les Cadres rémunérés peuvent recevoir jusqu'à 25 Cycles d'équipe équivalent en provenance de tout Consultant inscrit personnellement et un maximum de 250 Bonus d'équipe équivalent Cadre par semaine de commission.

Incitations Et Promotions : Isagenix est susceptible d'offrir des incitations et des promotions supplémentaires de temps à autre pour encourager et récompenser ceux qui partagent les produits Isagenix auprès d'autres personnes. Certaines de nos incitations et promotions les plus populaires incluent les concours IsaBody Challenge® et IsaRally.

Versement De La Rémunération

Lorsque vous percevez votre premier bonus ou commission, un compte de paiement électronique appelé compte IsaWallet® sera automatiquement configuré pour vous. Isagenix crédite le paiement directement vous pouvez ensuite transférer vos gains sur votre compte bancaire personnel, les utiliser pour régler votre prochaine commande ou les dépenser avec votre carte Isagenix Visa® ! Isagenix règle hebdomadairement, tous les lundis – sous une semaine à terme échu.

Qualifications Et Avantages Du Niveau

Associé – Étape 1

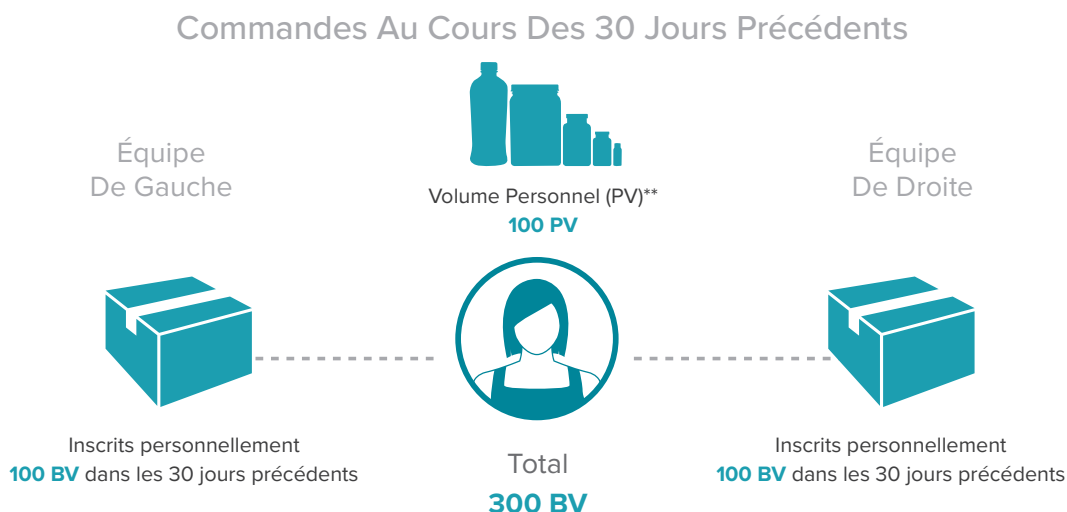
Toute personne souhaitant participer au plan de rémunération peut demander à devenir Associé indépendant d'Isagenix en complétant le processus d'adhésion des Associés. Ceci est l'étape 1 du plan de rémunération. Un Membre peut adhérer en s'inscrivant directement en tant qu'Associé ou en se connectant simplement à son compte Client – sur lequel vous passez vos commandes – et en suivant les étapes indiquées. Sinon, contactez votre Parrain d'inscription pour qu'il vous aide à vous lancer. Si vous n'êtes pas Client, veuillez contacter un Associé indépendant Isagenix pour vous aider à établir un compte d'Associé.

Les Associés bénéficient des mêmes options de tarification que les Clients et reçoivent également un site Web personnel par le biais duquel leurs propres clients de détail direct peuvent acheter des produits. Les Associés bénéficient également de promotions spéciales, et ont accès à des formations et à du matériel de soutien. Les Associés peuvent recevoir des profits au détail, des profits directs au détail et des bonus pour l'introduction de produits. Ils accumulent du volume de groupe ; cependant, aucun Cycle de bonus d'équipe ne sera généré tant qu'un Associé n'est pas qualifié pour le statut de Consultant rémunéré ou plus.

Consultant – Étape 2

Lorsque vous partagez activement des produits par le biais du système « You Share, They Share, Repeat », vous passez à l'étape 2 : Consultant. Devenez Consultant en accumulant 100 PV et en maintenant un minimum de 100 BV en provenance des Membres que vous avez inscrits personnellement dans chacune de vos équipes de vente gauche et droite au cours des 30 jours passés, comme illustré ci-dessous :

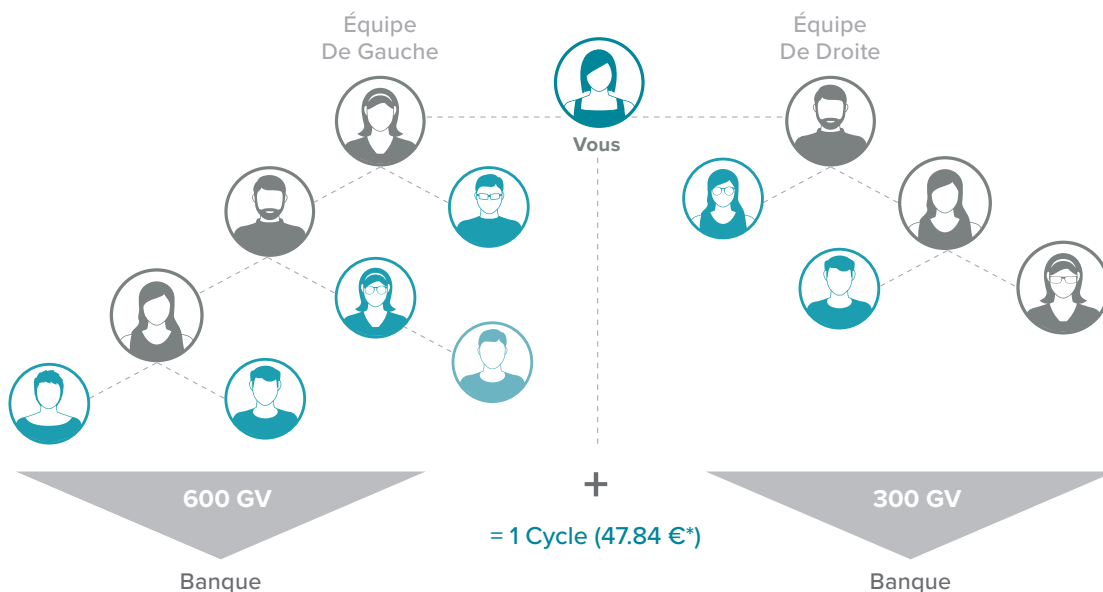
C'est là que vos Bonus d'équipe (ou Cycles) entrent en jeu !



* Le volume personnel (PV) peut être accumulé à partir d'achats personnels (destinés à un usage personnel ou à la vente au détail).

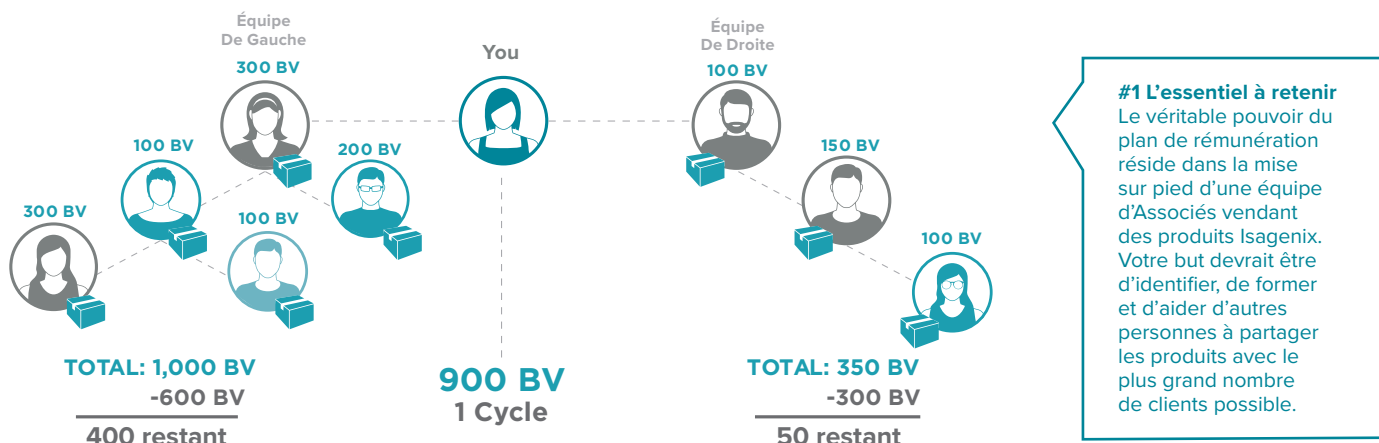
“Les Bonus d’équipe (Cycles) en images”

Visualisez votre organisation comme disposant d’un « compte bancaire » de volume d’affaires en dessous de chacune de vos équipes de vente gauche et droite. Comme des produits se vendent en plusieurs points de votre organisation marketing, que vous ayez personnellement inscrit ces personnes ou non, des BV s’accumulent dans chacun de ces comptes bancaires. Chaque fois que vous, en tant que Consultant rémunéré, cumulez un total d’au moins 600 BV d’un côté et de 300 BV de l’autre, vous recevez un Cycle, ce qui équivaut à 47.84 €*.



Pour illustrer le fonctionnement de ce système, disons que vous avez accumulé 1 000 BV dans votre équipe de vente de gauche et 250 BV dans votre équipe de vente de droite, et qu’une nouvelle commande de 100 BV vient de votre équipe de vente de droite. Vous disposez donc de 350 BV sur la droite. Comme vous avez accumulé au moins 600 BV sur votre gauche, et au moins 300 BV sur votre droite, un Cycle est complété.

Lorsque cela se produit, les 600 BV et 300 BV sont déduits, ce qui vous laisse avec un « volume restant » de 400 BV à gauche et de 50 BV à droite :



Ce volume restant continue de s’accumuler tant que vous demeurez un Consultant actif ou jusqu’à ce que vous connaissiez un « Mégacycle » (expliqué à la page 10). Les Associés peuvent également cumuler du volume d’affaires en restant actifs, mais ils ne sont pas éligibles aux Cycles de Bonus d’équipe tant qu’ils n’ont pas atteint le niveau de Consultant.

Les Cycles sont calculés quotidiennement et payés chaque semaine et, puisque vous cumulez des ventes sur l’ensemble de votre organisation marketing, quelle que soit sa profondeur, vous pouvez recevoir plusieurs Cycles par jour, jusqu’à 250 fois par semaine de commission.

* Tous les montants sont indiqués en GBP/EUR et sont sujets à arrondissement. Les montants locaux peuvent être soumis à la Politique d’Isagenix en matière de change. Cette valeur est susceptible d’être modifiée

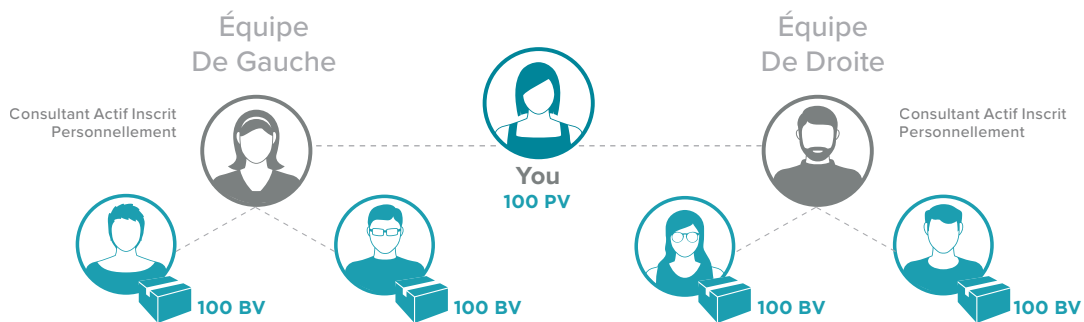
Manager – Étape 3

“Vous êtes qualifié pour le niveau Manager si vous êtes un Consultant rémunéré et comptez simultanément au moins deux Associés inscrits personnellement qui sont des Consultants rémunérés au cours des 30 jours précédents.

C’est à vous de partager les produits (You Share) avec d’autres, qui finissent par en faire de même (They Share).

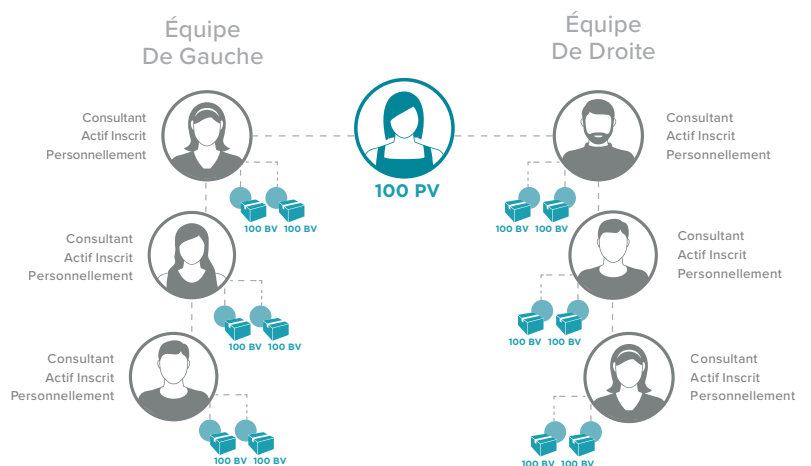
Si vous devenez Manager dans les 60 jours qui suivent votre arrivée en tant qu’Associé, vous obtiendrez le statut de Manager

Crystal et bénéficierez d’un bonus promotionnel de 221 €*.”



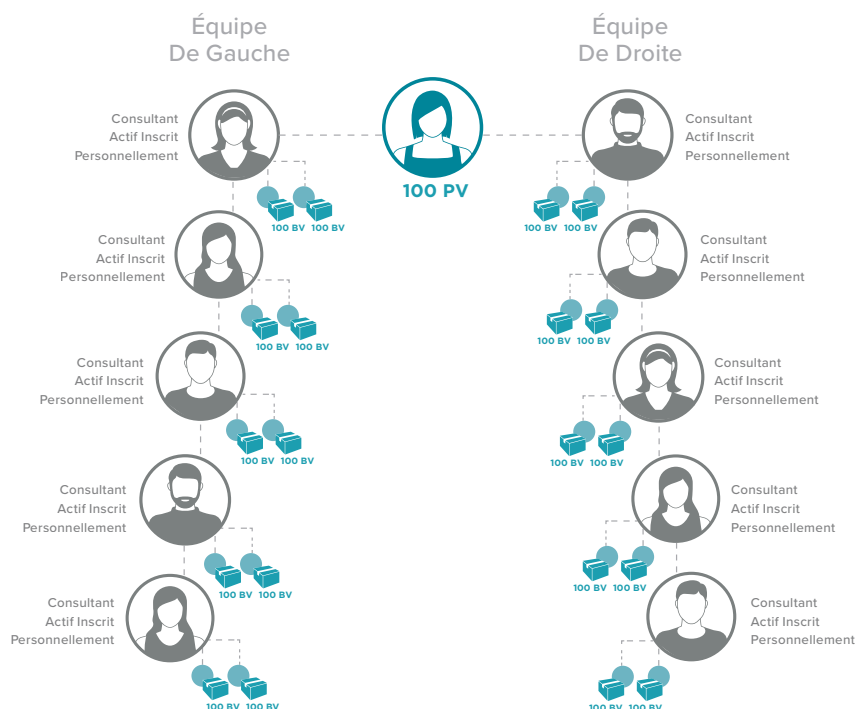
Directeur – Étape 4

“Vous êtes qualifié pour le niveau Directeur si vous êtes un Consultant rémunéré et comptez simultanément au moins six Associés inscrits personnellement qui sont des Consultants rémunérés au cours des 30 jours précédents. Isagenix offre une promotion de 664 € de bonus Directeur Crystal si vous inscrivez personnellement six Consultants dans votre équipe dans un délai de 120 jours*.”



Cadre – Étape 5

“Une fois le statut de Directeur acquis, votre prochaine étape consiste à devenir Cadre. Vous êtes qualifié pour le niveau Cadre si vous êtes actif et comptez simultanément au moins 10 Associés inscrits personnellement qui sont des Consultants rémunérés (dont au moins cinq dans chacune de vos équipes de vente gauche et droite) au cours des 30 jours précédents. Lorsque vous atteignez le niveau Cadre, vous débloquent une nouvelle façon de générer des revenus avec les Bonus d’équipe équivalent Cadre et les réintégrations (voir page 8), en plus de tous les avantages et les possibilités de gain propres aux Directeurs. Si vous atteignez ce niveau dans les 180 jours après être devenu Associé, vous recevrez un bonus” “promotionnel de 886 € et obtiendrez le statut de Cadre Crystal*.”



* Les bonus Crystal sont des primes incitatives promotionnelles disponibles au moment de la publication ; ces dernières ne sont pas considérées comme une composante directe du plan de rémunération et peuvent être modifiées, altérées ou interrompues par Isagenix à tout moment. Les calculs de temps commencent à la date de votre adhésion en tant qu’Associé. Tous les montants sont indiqués en GBP/EUR et sont sujets à arrondissement. Les montants locaux peuvent être soumis à la Politique d’Isagenix en matière de change. Cette valeur est susceptible d’être modifiée

Bonus D'équipe Équivalent Cadre De 10 %

Une fois qualifié en tant que Cadre, vous êtes reconnu comme un leader au sein d'Isagenix. En plus de tous les autres avantages, les Cadres rémunérés ont droit à un Bonus d'équipe équivalent de 10 % sur le volume réalisé par leurs Membres inscrits personnellement de niveau Consultant rémunéré ou plus. Cela signifie que vous pouvez recevoir jusqu'à 500 Cycles par centre d'affaires par semaine de commission – jusqu'à 250 Cycles de bonus d'équipe et jusqu'à 250 Bonus d'équipe équivalent (pas plus de 25 Cycles de Bonus d'équipe équivalent par semaine de commission et par Consultant inscrit personnellement ou niveau supérieur).

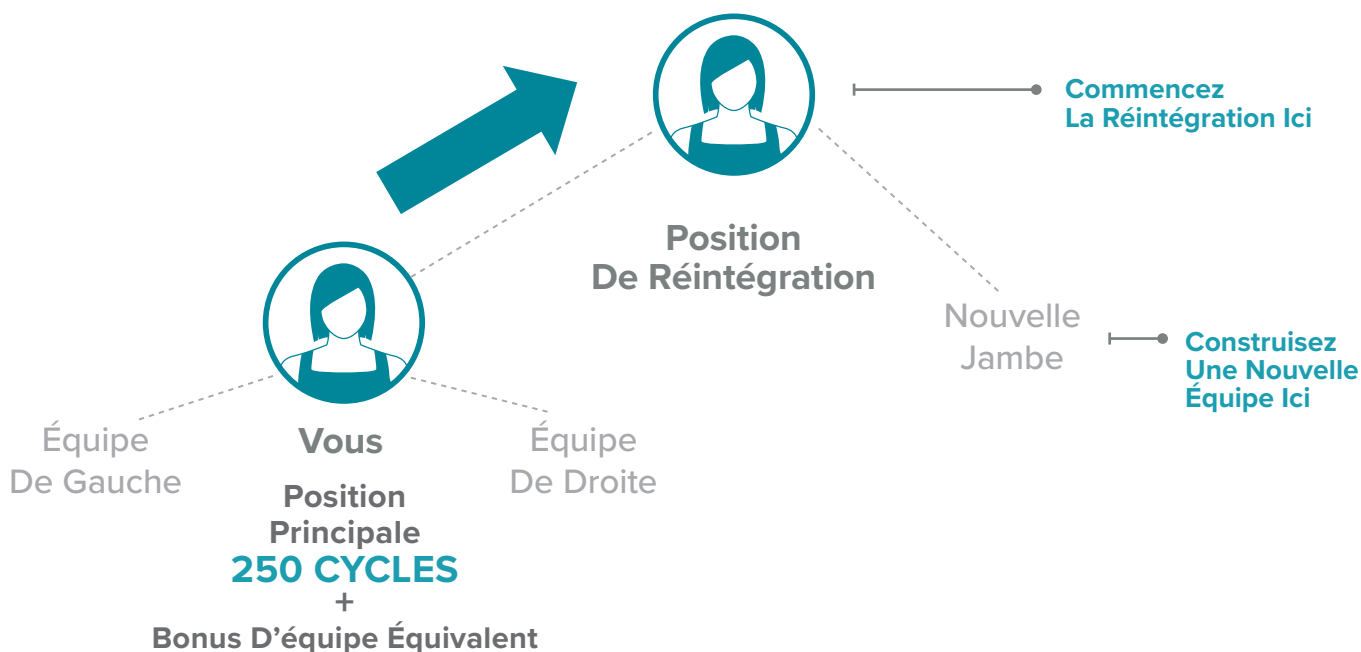
Exemple : si l'un de vos Consultants inscrits personnellement produit 100 Cycles en une semaine de commission, vous recevez, en tant que Cadre rémunéré, 10 Cycles supplémentaires (10 % des 100 Cycles reçus par les Consultants inscrits personnellement) cette semaine-là. En supposant que chaque Cycle équivaut à 47,84 €, cela représente un supplément de 478 €* en Bonus d'équipe équivalent en une seule semaine !

Détendez-vous, tout va bien !

Si cela semble compliqué, c'est normal. Nous ne nous attendons pas à ce que vous deveniez un expert du jour au lendemain. C'est pourquoi nous offrons des outils supplémentaires sur IsagenixBusiness.com et des formations approfondies lors d'événements !

Réintégrations

Un Cadre rémunéré dont l'équipe de vente a produit au moins 225 Cycles pendant trois semaines de commission et qui a conservé son statut de Cadre rémunéré au cours des trois mois précédents peut demander une position de réintégration. La première position de réintégration sera située immédiatement au-dessus de la position existante du Cadre, sa position principale. (Les positions de réintégration subséquentes seront situées immédiatement au-dessus de la position de réintégration la plus récente, qui deviendra alors la position principale.) Si la position de réintégration est approuvée, la position principale devient une des « jambes » de l'équipe de vente du Cadre (c'est-à-dire, son Équipe commerciale volume majeur). Cela signifie qu'un Cadre peut tirer parti du volume de la position principale, considérée comme une partie de la nouvelle position de réintégration. Les qualifications pour l'avancement de toute nouvelle position de réintégration sont les mêmes que pour toute autre nouvelle position. La réintégration offre un moyen de continuer à croître, à se développer et à bénéficier de tous les jalons de la croissance, des promotions et des incitations. Pour plus d'informations, veuillez vous référer au formulaire Demande de position de réintégration et au Manuel Platine.



* Tous les montants sont indiqués en GBP/EUR et sont sujets à arrondissement. Les montants locaux peuvent être soumis à la Politique d'Isagenix en matière de change. Cette valeur est susceptible d'être modifiée.

Niveau De Reconnaissance Platine – Étape 6

Un autre avantage lié au fait de devenir un Cadre qualifié à une position de réintégration est de pouvoir obtenir le niveau de reconnaissance que nous appelons Platine. Le statut Platine correspond au plus haut niveau de reconnaissance ! Il est assorti d'avantages supplémentaires qui ne font pas partie du plan de rémunération !

Incitations Et Promotions Spéciales

La dernière façon de générer un revenu avec Isagenix se fait par le biais nos nombreuses incitations et promotions. L'IsaBody Challenge® octroie des prix aux participants pour avoir transformé leurs corps et leurs vies. Et Isagenix propose plusieurs autres promotions qui comprennent des déplacements spéciaux, des voyages, des récompenses, des bonus en espèces, et plus encore. Visitez l'onglet « Concours et promotions » de votre Back Office ou IsagenixBusiness.com pour découvrir toutes les incitations et promotions qu'offre actuellement Isagenix.

Programmes De Reconnaissance

Isagenix sait combien il est important de témoigner de sa reconnaissance envers les Associés et les leaders pour leurs réalisations. Lorsque votre niveau progresse, vous recevez une broche pour commémorer chacun de vos jalons et de vos réalisations.

Une fois qualifié en tant que Consultant, vous pouvez bénéficier d'une reconnaissance supplémentaire grâce à nos programmes Cercle d'argent.

Cercle D'argent : le programme du Cercle d'argent récompense les Consultants rémunérés par l'intermédiaire de Directeurs pour avoir franchi de nouvelles étapes importantes dans le plan de rémunération. Lorsque vous gagnez une nouvelle étoile, vous recevrez une nouvelle broche pour commémorer votre succès.

Comment Ça Marche ?

CERCLE D'ARGENT 1 ÉTOILE	10 CYCLES
CERCLE D'ARGENT 2 ÉTOILES	20 CYCLES
CERCLE D'ARGENT 3 ÉTOILES	40 CYCLES
CERCLE D'ARGENT 4 ÉTOILES	60 CYCLES
CERCLE D'ARGENT 5 ÉTOILES	100 CYCLES
CERCLE D'ARGENT 6 ÉTOILES	150 CYCLES
CERCLE D'ARGENT 7 ÉTOILES	200 CYCLES
CERCLE D'ARGENT 8 ÉTOILES	250 CYCLES

Une fois qualifié en tant que Cadre, vous pouvez bénéficier d'une reconnaissance supplémentaire grâce à nos programmes Cercle d'or.

Cercle D'or : le programme Cercle d'or récompense les Cadres rémunérés pour avoir franchi de nouvelles étapes importantes dans le plan de rémunération. Lorsque vous gagnez une nouvelle étoile, vous recevrez une nouvelle broche pour commémorer votre succès.

Comment Ça Marche ?

CERCLE D'OR 1 ÉTOILE	10 CYCLES
CERCLE D'OR 2 ÉTOILES	20 CYCLES
CERCLE D'OR 3 ÉTOILES	40 CYCLES
CERCLE D'OR 4 ÉTOILES	60 CYCLES
CERCLE D'OR 5 ÉTOILES	100 CYCLES
CERCLE D'OR 6 ÉTOILES	150 CYCLES
CERCLE D'OR 7 ÉTOILES	200 CYCLES
CERCLE D'OR 8 ÉTOILES	250 CYCLES

“Remarque : Aux fins de reconnaissance, Isagenix prend en compte diverses activités génératrices de revenus et calcule une valeur équivalente pour déterminer le nombre global de Cycles hebdomadaires. Ces différentes activités sont converties en une valeur de Cycle équivalente au cours de la semaine de commission pendant laquelle elles sont réalisées, et ajoutées aux Bonus d'équipe et aux Cycles de bonus d'équipe équivalent pour la semaine de commission en question.”

Une fois qualifié en tant que Platine et votre statut approuvé, vous pouvez bénéficier d'une reconnaissance supplémentaire grâce à nos programmes Platine.

Platine : les Cadres rémunérés qui se qualifient pour une position de réintégration sont automatiquement transférés au niveau Platine.

Comment Ça Marche ?

PLATINE 7 ÉTOILES	200 CYCLES
PLATINE 8 ÉTOILES	250 CYCLES
PLATINE 9 ÉTOILES	300 CYCLES
PLATINE 10 ÉTOILES	350 CYCLES
PLATINE 11 ÉTOILES	400 CYCLES
PLATINE 12 ÉTOILES	450 CYCLES
PLATINE 13 ÉTOILES	500 CYCLES
PLATINE 14 ÉTOILES	550 CYCLES
PLATINE 15 ÉTOILES	600 CYCLES
PLATINE 16 ÉTOILES	650 CYCLES
PLATINE 17 ÉTOILES	700 CYCLES
PLATINE 18 ÉTOILES	750 CYCLES
PLATINE 19 ÉTOILES	800 CYCLES
PLATINE 20 ÉTOILES	850 CYCLES

Star Executive – Notre programme “Star Executive” récompense les cadres qui aident leurs associés personnellement inscrits à devenir des cadres. Pour chaque associé personnellement inscrit qui devient cadre, vous recevrez une autre étoile et un pin's pour commémorer cet accomplissement.

ISAGENIX MILLIONAIRE – Les associés qui ont gagné 1 000 000 \$US ou plus depuis qu'ils ont rejoint Isagenix sont récompensés par une élégante broche.

Particularités Du Plan De Rémunération Isagenix

Marchés Internationaux

Les Associés en règle peuvent demander l'autorisation de participer à des marchés (en dehors de leur région d'origine) où Isagenix est immatriculée et exerce officiellement ses activités. Pour présenter une demande, les Associés doivent simplement remplir et soumettre une Demande et un Accord de parrainage international ainsi que régler les Frais annuels d'Associé régional, le cas échéant. Ces frais s'ajoutent à votre Demande d'adhésion Associé et couvrent des services et une formation supplémentaires dans votre Système de soutien aux Associés et sur votre site Web personnalisé. En tant que Parrain international, il vous devient possible de gagner des commissions dans les régions internationales. Ces Consultants (ou supérieur) rémunérés actifs approuvés peuvent bénéficier du volume de groupe généré par des Associés dans leurs équipes de vente qui vivent à l'extérieur de leur pays d'origine. (Des restrictions et des limitations s'appliquent. Veuillez consulter IsagenixBusiness.com pour plus de détails.)

Politique En Matière De Change

Isagenix développe un multiplicateur de commissions tenant compte de la source du volume issu de chaque pays où l'Associé exerce des activités. Ce nouveau multiplicateur de commissions sera une moyenne pondérée propre au volume provenant de chaque pays et sera utilisé comme coefficient pour leurs commissions. Le nouveau multiplicateur de commissions sera calculé et mis à jour sur une base trimestrielle et s'appliquera à tout Associé dont au moins 10 % du volume provient de l'extérieur de son pays d'origine.

Récompenses d'abonnement

Il s'agit d'un programme de convenance où une commande présélectionnée est expédiée chaque mois. Les commandes Récompenses d'abonnement permettent aux Membres de réaliser des économies supplémentaires et leur offrent une plus grande simplicité.

Garantie De Paiement Isagenix 50 %

Isagenix offre à ses Associés l'un des programmes les plus avantageux du marché pour les distributeurs, avec l'un des meilleurs taux de rémunération dans l'industrie du marketing de réseau. Nous versons aux Associés une rémunération à hauteur de 50 % du BV que nous recevons sur les achats de produits ouvrant droit à commission au cours du cycle de vie de notre programme. Pour toute période sur laquelle les paiements sont inférieurs à 50 %, nous conservons la différence sur notre compte de rémunération pour compléter les versements futurs au besoin. Cependant, afin de protéger l'activité de tous les Associés indépendants et d'Isagenix, la société plafonne les versements à 50 % du BV.

Comment Ça Marche ?

Chaque semaine, le BV total des achats de produits ouvrant droit à commission est calculé, et 50 pour cent de cette valeur est tenue disponible pour les versements effectués dans le cadre du plan de rémunération. La société règle d'abord tous les PIB applicables. Les fonds restants forment un pool, qui est réparti entre tous les Associés générant des Bonus d'équipe (Cycles) et des Bonus d'équipe équivalent de 10 %. La valeur du Cycle est déterminée en divisant le reste du pool par le nombre total de Cycles.

$$\frac{\text{Montant total restant dans le pool}}{\text{Nombre total de Cycles gagnés}} = \text{Valeur de chaque Cycle}$$

Les Mégacycles

Un Mégacycle se produit à la fin d'une journée pendant laquelle un minimum de 100 Cycles a été accumulé depuis (1) la date d'adhésion de l'Associé ou (2) le dernier Mégacycle. Afin d'assurer la stabilité du plan de rémunération, Isagenix conserve jusqu'à 150 000 GV dans l'Équipe commerciale volume majeur et tous les autres GV dans votre Équipe commerciale volume mineur pour contribuer à votre prochain Bonus d'équipe. Tout GV supérieur aux 150 000 GV de votre Équipe commerciale volume majeur est supprimé.

Période De Grâce

Aux fins du calcul des Bonus d'équipe, une période de grâce de cinq jours est ajoutée à l'exigence des 30 jours précédents pour déterminer le statut actif.

Rémunération Hebdomadaire

La rémunération hebdomadaire est une caractéristique notable du plan de rémunération d'équipe Isagenix. Une semaine de commission commence le lundi à minuit (heure de l'Est – UTC-5) et se termine le dimanche à 23h59 (heure de l'Est – UTC-5). La rémunération acquise est versée aux Associés le lundi de la semaine suivante (c'est-à-dire, une semaine à terme échu).

Associés Non Actifs

Les Associés qui ne sont pas actifs n'accumuleront pas de GV et, le cas échéant, verront leur volume restant remis à zéro. De plus, les Associés ne produisant aucune activité pendant une période de 180 jours ou plus seront convertis au statut de Client et ne seront plus considérés comme des Associés. Les Associés convertis au statut de Client conserveront leur position dans l'arbre de placement sous réserve d'un renouvellement annuel, mais perdront l'accès à leur site Web personnel Isagenix et ne seront pas autorisés à vendre des produits ou à participer au plan de rémunération. Toutefois, tant qu'ils complètent le renouvellement de leur adhésion, ils peuvent demander à tout moment de reconverter leurs comptes en statut Associé.

Maintient En Tant Que Consultant

Si vous êtes actif, mais que vous ne parvenez pas à rester qualifié en tant que Consultant rémunéré, vous conserverez votre GV existant et continuerez d'accumuler à la fois du GV supplémentaire et votre propre PV excédant la valeur de 100.

Glossaire Des Termes

Actif : dans le cadre du plan de rémunération, un Associé est considéré comme actif à une date donnée s'il a obtenu au moins 100 PV au cours des 30 jours précédents.

Niveau Actif : utilisé principalement dans le cadre des promotions et des concours. Le niveau actif d'un Associé est basé sur son niveau paiement équivalent chaque jour donné dans une semaine de commission.

Associé : contractuel indépendant qui a répondu et continue de répondre aux exigences d'éligibilité définies dans la Demande d'adhésion et l'Accord d'Associé indépendant Isagenix, y compris les Politiques et procédures et le plan de rémunération. Le rang d'Associé est également le premier niveau dans le plan de rémunération. Le terme « Associé(s) » désigne généralement tous les Associés quel que soit leur niveau, à moins que le contexte n'indique que le niveau d'Associé soit le sens voulu.

Back Office Associés (ABO) : portail en ligne au travers duquel les Associés ont accès aux informations et outils utiles à la gestion de leur activité Isagenix.

Système De Soutien Aux Associés : système de soutien en ligne mis à la disposition de chaque Associé Isagenix au moment de son adhésion. Il comprend un site Web d'Associé Isagenix où les clients de détail direct de l'Associé peuvent acheter des produits Isagenix au prix de détail et où l'Associé peut inscrire de nouveaux Clients et Associés. Il comprend également l'accès au Back Office Associés et aux supports de formation.

Activité De Développement Commercial : inscription d'un nouveau Client ou Associé, réception d'un paiement de rémunération, progression de niveau ou encore participation à ou achèvement d'autres activités liées au commerce comme spécifié par Isagenix.

Centre D'affaires : position sur l'arbre de placement d'équipe qui est éligible à générer des revenus. Elle suit le placement et le volume de groupe des équipes de vente.

Volume Commercial (« BV ») : points attribués à chaque produit ouvrant droit à commission.

Semaine De Commission : du lundi à minuit (heure de l'Est – UTC-5) au dimanche à 23h59 (heure de l'Est – UTC-5).

Produit Ouvrant Droit À Commission : produits consommables Isagenix auxquels des points sont attribués pour le calcul des commissions et bonus dus aux Associés.

Rémunération : commissions, bonus et autres considérations reçues par un Associé en vertu du plan de rémunération ou à travers d'autres promotions ou incitations mises en oeuvre par Isagenix pour la vente de ses produits. La rémunération est calculée quotidiennement et versée à la semaine, une semaine à terme échu.

Consultant : deuxième niveau du plan de rémunération.

Manager Crystal : lorsqu'un Membre compte deux Consultants inscrits personnellement dans un délai de 60 jours après être devenu Associé. Aussi appelé « You Share, They Share ».

Directeur Crystal : lorsqu'un Membre compte six Consultants inscrits personnellement dans un délai de 120 jours après être devenu Associé. Aussi appelé « You Share, They Share, Repeat ».

Cadre Crystal : lorsqu'un Membre compte dix Consultants inscrits personnellement (cinq dans l'équipe de droite, cinq dans l'équipe de gauche) dans un délai de 180 jours après être devenu Associé. Aussi appelé « You Share, They Share, Repeat ».

Cycle : voir Bonus d'équipe.

Jour : de minuit à 23h59 (heure de l'Est – UTC-5).

Directeur : quatrième niveau du plan de rémunération, lorsqu'un Membre compte six Consultants inscrits personnellement. Aussi appelé « You Share, They Share, Repeat ».

Parrain D'inscription : personne créditée pour avoir inscrit personnellement un Client ou un Associé.

Volume Excédentaire : le PV généré excédant les 100 PV utilisés dans les 30 jours précédents pour répondre à l'exigence d'activité sera accumulé dans l'Équipe commerciale Volume Mineur de l'Associé lorsque l'Associé passe une commande.

Cadre : cinquième niveau du plan de rémunération, lorsqu'un Membre compte 10 Consultants inscrits personnellement (cinq dans l'équipe de droite, cinq dans l'équipe de gauche). Aussi appelé « You Share, They Share, Repeat ».

Bonus D'équipe Équivalent Cadre : bonus d'une valeur de 10 % des Bonus d'équipe hebdomadaires des Consultants (ou supérieur) rémunérés inscrits personnellement par un Cadre rémunéré. Ce bonus est limité à un maximum de 25 Cycles par Consultant rémunéré inscrit personnellement et à un maximum de 250 Cycles d'équipe par semaine.

Période De Grâce : une période de grâce de cinq jours est ajoutée aux 30 jours lors de la détermination du statut actif, soit un total de 35 jours.

Volume De Groupe (« GV ») : BV total accumulé dans les équipes de vente combinées gauche et droite d'un Associé.

Volume Restant : GV impayé dans chacune des deux équipes de vente d'un Associé, pouvant contribuer au prochain Bonus d'équipe.

Récompenses d'abonnement: programme facultatif permettant d'expédier automatiquement des commandes présélectionnées et préautorisées à une date prévue tous les mois. Le programme Récompenses d'abonnement permet aux Membres qui choisissent d'y participer de réaliser des économies et un gain de temps.

Région D'origine : région Isagenix qui comprend le pays ou territoire dans lequel l'Associé réside au moment de son adhésion. Un Associé peut inscrire de nouveaux Membres dans sa région d'origine sans devoir demander ou recevoir une approbation lui permettant d'agir en tant que Parrain international.

Parrain International : Associé ayant reçu une approbation pour inscrire des Associés et des Clients issus de régions autres que la région d'origine de l'Associé procédant à l'inscription et pouvant répondre aux critères pour percevoir une rémunération pour la vente de produits dans une telle ou de telles autres régions.

Demande D'adhésion Et Accord De Partenariat International : demande d'adhésion et accord devant être dûment remplis, exécutés et soumis à Isagenix par un Associé; ceci étant l'un des prérequis pour devenir Parrain international.

Ligne De Parrainage : ligne d'Associés au-dessus d'une position donnée dans une équipe de vente.

Équipe commerciale volume majeur : équipe de vente détenant le volume de groupe (GV) impayé le plus important à un moment donné.

Manager : troisième niveau du plan de rémunération, lorsqu'un Membre compte deux Consultants inscrits personnellement. Aussi appelé « You Share, They Share ».

Organisation Marketing : Clients et Associés situés en dessous d'un Associé donné dans l'arbre de placement d'équipe de l'Associé et desquels provient la rémunération de l'Associé relative aux achats de produits.

Mégacycle : voir la page 34 du plan de rémunération.

Membre : Client ou Associé ayant créé un compte Isagenix.

Équipe Commerciale Volume Mineur : équipe de vente détenant le volume de groupe (GV) impayé le moins important à un moment donné.

Niveau Paiement Équivalent : niveau auquel un Associé est qualifié, en fonction de son PV et du volume de ses Membres inscrits personnellement, en un jour donné d'une semaine de commission.

Volume Personnel (« PV ») : volume d'affaires combiné (1) des commandes personnelles de l'Associé achetées directement auprès d'Isagenix (qu'elles soient consommées à titre personnel ou revendues à des clients de détail) et (2) des commandes passées par les clients de détail direct de l'Associé (via le site Web personnel de l'Associé).

Volume Personnel Restant (« PVH ») : PV excédant la valeur de 100 qui est retenu jusqu'à ce qu'un Associé devienne un Consultant. Une fois le statut de Consultant atteint, le PVH est appliqué à l'Équipe commerciale volume mineur.

Associé Inscrit Personnellement : Associé ayant été recruté chez Isagenix personnellement par un autre Associé et pour lequel ce dernier est enregistré en tant que Parrain d'inscription.

Client Inscrit Personnellement : Client ayant été recruté chez Isagenix personnellement par un Associé et pour lequel ce dernier est enregistré en tant que Parrain d'inscription.

Membre Inscrit Personnellement : Membre ayant été recruté chez Isagenix personnellement par un Associé et pour lequel ce dernier est enregistré en tant que Parrain d'inscription. Inclut tous les Clients et Associés inscrits personnellement.

Parrain De Placement : sponsor en dessous duquel un nouveau Membre est directement placé dans l'arbre de placement d'équipe. Le Parrain de placement et le Parrain d'inscription peuvent être la même personne.

Position : il s'agit (1) du centre d'affaires détenu par un Associé ou (2) de l'emplacement de placement des Clients et Associés dans l'arbre de placement d'équipe du Parrain d'inscription.

Bonus Pour L'introduction De Produits (« PIB ») : un Associé peut recevoir un Bonus pour l'introduction de produits (PIB) ponctuel chaque fois qu'un Membre inscrit personnellement achète un Pack PIB facultatif directement auprès d'Isagenix au moment de son adhésion.

Volume De Qualification : points attribués aux produits ouvrant droit à commission utilisés pour déterminer le statut actif d'un Associé.

Niveau : titre ou statut atteint par un Associé dans le cadre du plan de rémunération. Les six niveaux rémunérés sont : Associé, Consultant, Manager, Directeur, Cadres et Platine.

Niveau De Reconnaissance : niveau le plus élevé auquel un Associé s'est qualifié dans le Plan de rémunération.

Région : pays ou groupe de pays désignés par Isagenix afin de distinguer une région du monde où un Associé peut parrainer de nouveaux Associés et Clients.

Client De Détail Direct : personne qui commande des produits auprès d'Isagenix au prix de vente conseillé en se rendant sur le site Web personnel d'un Associé. Les clients de détail direct ne sont pas Membres.

Profits Directs Au Détail : bénéfice qu'un Associé tire des ventes réalisées auprès de ses clients de détail direct. Un Associé n'a pas besoin d'être actif pour gagner des profits directs au détail.

Profits Au Détail : bénéfice qu'un Associé tire des ventes réalisées auprès de ses clients de détail. Un Associé n'a pas besoin d'être actif pour gagner des profits au détail.

Bonus D'équipe (Cycles) : lorsqu'un Consultant (ou supérieur) actif accumule 900 points en volume de groupe (GV) et qu'au moins 300 de ces points proviennent de l'Équipe commerciale volume mineur et 600 de l'Équipe commerciale volume majeur, l'Associé reçoit un Bonus d'équipe. Le Bonus d'équipe est également appelé un Cycle. Un Associé peut gagner plusieurs Cycles chaque jour.

Arbre De Placement D'équipe : organisation marketing d'un Associé (équipes de droite et de gauche) dans laquelle les Clients et Associés nouvellement inscrits sont placés. Consultez le plan de rémunération pour obtenir des informations supplémentaires.

Semaine : du lundi à minuit (heure de l'Est – UTC-5) au dimanche à 23h59 (heure de l'Est – UTC-5).