

ISAGENIX

Välkommen till Isagenix-teamets ersättningsplan

Vår framgång grundar sig på att ge konsumenterna kom-promisslösa produkter och lösningar över hela världen. Vi inser även att de flesta människor som vill ändra sina vanor drar nytta av en stödstruktur för att förstärka nya positiva beteenden och en hälsosam livsstil. Därför har vi utvecklat ett sätt att belöna medlemmar som delar våra produkter. För dem som vill utnyttja Isagenix affärsmöjlighet genom att göra det erbjuder vi en konkurrenskraftig ersättningsplan – en av de bästa i branschen. När vi expanderar och utvecklas blir vår ersättningsplan bara bättre. Det är inte alla företag som kan säga det.

Isagenix ersättningsplan grundar sig på sunda finansiella principer och är utformad för att hålla. Sedan 2002 har Isagenix hjälpt hundratusentals att tjäna extra pengar – tusen-tals av dem har fått över 100 000 USD och hundratal har fått mer än 1 miljon USD sedan de gick med – och det är bara början.

Även om de flesta av våra medlemmar helt enkelt tycker om våra produkter utan att ta del av ersättningsplanen uppmuntrar vi alla att dela med sig av våra innovativa lösningar för vikthantering, energi och prestation. De belönas för sina ansträngningar att hjälpa andra att uppleva fysiska och finansiella förändringar.

Kom ihåg att dina individuella resultat och framgång kom-mer att avgöras av många faktorer, inklusive din personliga insats, ditt tidsmässiga engagemang, dina sociala färdigheter, din säljförmåga och din inflytelsesfär. Isagenix kan inte garantera någon särskild inkomstnivå. Även associerade partner som lägger ner mycket tid, ansträngning och privata medel kanske inte uppnår en betydande framgångsnivå. Se våra inkomstuppgifter på IsagenixEarnings.com för mer information. Följande är avsett att ge dig en översikt och detaljer om vår verksamhet och teamets ersättningsplan. Vi inser att ersättningsplanen kan verka lite överväldigande i början, men när du väl har satt dig in i terminologin och begreppen ser du vilken potential den kan ha!

Inkomstnivåer för Isagenix oberoende associerade partner som visas i detta dokument är exempel och ska inte tolkas som typiska eller genomsnittliga. Vilken inkomstnivå som uppnås beror på den enskilda partners affärsskicklighet, personliga ambitioner, tid, engagemang, aktivitet och demografiska faktorer. Se Isagenix inkomstuppgifter för oberoende associerade partner som finns på IsagenixEarnings.com för genomsnittliga inkomster.

Kunden först

Oavsett om ditt mål är att kontrollera din vikt, bygga muskler, leva ett hälsosammare och aktivare liv eller tjäna lite extra uppmuntrar vi alla att börja som kund.

En person kan köpa Isagenix-produkter via Isagenix oberoende associerade partner eller välja att öppna ett Isagenix-kundmedlemskonto och få rabatter på 10–25 % på rekommenderade försäljningspriser. Följande diagram visar de alternativ som kunderna kan välja mellan när de går med i Isagenix:

Rabatttyper för nya medlemmar

Medlemstyp	Värde	Med Autoship	Årlig medlemsavgift (INKLUSIVE MOMS)	Pris [^]	Berättigad till ytterligare rabatter och belöningar
Prioriterad kund	Bäst	Ja	0 £/0 €	25 % rabatt på försäljningspriset	JA
	Bättre	Nej	0 £/0 €	25 % rabatt på försäljningspriset	Nej
Customer	Good	Ja eller nej	0 £/0 €	10 % rabatt på försäljningspriset	Nej

Priserna är föremål för avrundningsskillnader.

[^]Prisrabatter i procent är ungefärliga.

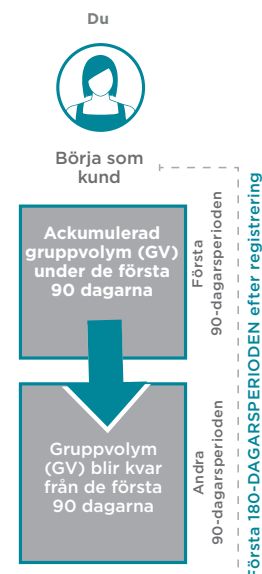
Prioriterade kunder tar inte del av ersättningsplanen, men de kan få kuponger för belöning för produktintroduktion (PIR) för att ha hänvisat andra som köper ett kvalificerande system i sin första beställning¹.

Belöningar för produktintroduktion är kuponger som kan lösas in för provisionsberättigade produkter.



Ytterligare information om belöningar för produktintroduktion finns på ditt Back Office.

Utöver belöningar för produktintroduktion har kunderna rätt att ackumulera en personlig volym över 100 PV under en 30-dagarsperiod plus gruppvolymen från hela organisationen under de första 90 dagarna om medlemmen väljer att bli en associerad partner och starta en Isagenix-verksamhet. För att dra nytta av den ackumulerade gruppvolymen måste en kund öppna ett associerat konto inom den 180-dagarsperiod som följer omedelbart efter registreringsdatumet. Gruppvolymen ackumuleras endast under de första 90 dagarna. Ingen ytterligare gruppvolym ackumuleras under den andra 90-dagarsperioden. Om en kund inte blir en aktiv associerad partner inom de första 90 dagarna kommer den ackumulerade gruppvolymen att vara kvar i ytterligare 90 dagar och därefter tas all sådan volym bort. Om en kund blir en associerad partner och har ackumulerat gruppvolymen måste kunden vara aktiv med 100 PV inom 30 dagar efter övergången till associerad partner för att fortsätta att ackumulera volymen. Se ditt kundkonto online för mer information.



¹Registrerande sponsor och organisation får full affärsvolym när kuponger för produktintroduktion lösas in.

Vanliga termer

En lista över termer och deras betydelser finns i ordlistan i denna ersättningsplan (och i Isagenix etiska regler och medlemskapsregler). Det finns dock några vanliga termer som anges på förhand för att hjälpa till att förklara några grundläggande begrepp.

Affärsvolym (BV) – ett poängvärde som tilldelats varje provisionsberättigad Isagenix-produkt (inklusive paket). BV används för att spåra och mäta produktförsäljning och för att beräkna provisioner. **Till exempel skulle följande produktkombination motsvara 235 BV:**



Premiumpaket för viktnedgång

Personlig volym (PV) – den sammanlagda affärsvolymer för (1) en associerad partners personliga beställningar som köps direkt från Isagenix (oavsett om de förbrukas personligen eller säljs vidare till privatkunder) och (2) beställningar som köps av den associerade partners direktkunder (beställning via den associerade partners personliga webbplats).

Gruppvolum (GV) – den totala affärsvolymer som ackumuleras i en associerad partners marknadsorganisation. **Betald rang** – den rang som en associerad partner kvalificerar sig för en viss dag baserat på dess PV och/eller de personligen registrerade teammedlemmarnas BV, rangen och antalet personligen registrerade teammedlemmar.

Personligen registrerade – när du hjälper någon att öppna ett medlemskonto hos Isagenix, som kund eller associerad partner, anses den vara din "personligen registrerade" medlem och tilldelas en plats i ditt teams placeringsträd – antingen i ditt vänstra säljteam eller ditt högra säljteam.

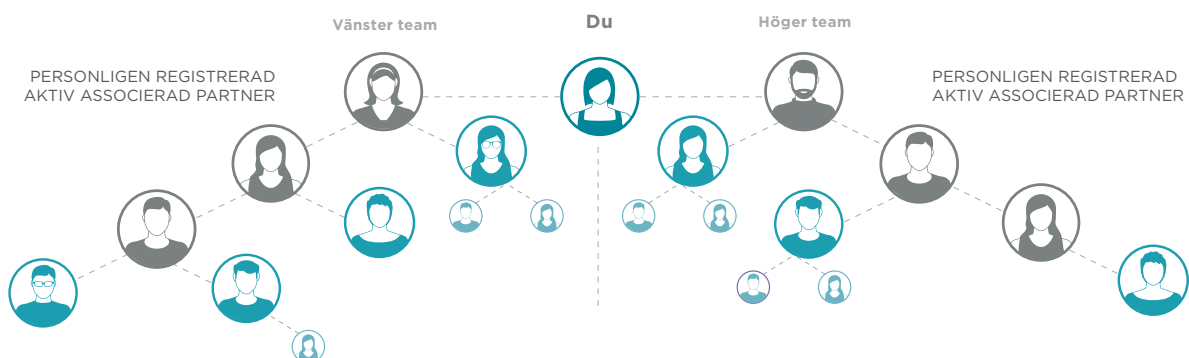
Teamets placeringsträd – den organisationsstruktur som används av Isagenix för att spåra registreringar och köpakti-vitet för alla kunder och associerade partner i syfte att samla in och betala bonusar och provisioner. Placeringsträdet används även för att fastställa kvalificering för rang inom Isagenix-teamets ersättningsplan.

Aktiv status – din aktiva status tilldelas varje dag baserat på om du har uppfyllt kvalificeringskraven under den närmast föregående 30-dagarsperioden. För att få ersättning utöver återförsäljningsvinster och produktintroduktionsbonusar måste du förbli aktiv.

För att anses vara aktiv som associerad partner måste du på ett visst datum personligen generera minst 100 personlig volym under de föregående 30 dagarna. Detta kan åstadkommas genom att köpa produkter (för personlig förbrukning eller för återförsäljning till privatkunder) eller genom försäljning till direktkunder via din personliga Isagenix-webbplats.



Personliga köp/direktförsäljning uppgår till **100 PV/BV** under de föregående 30 dagarna.



Översikt över ersättningsplanen

Översikt

Isagenix-teamets ersättningsplan uppmuntrar människor att samarbeta för att uppnå ekonomiska mål. Vid registreringen tilldelas nya kunder och associerade part-ner en unik plats i sin registerande sponsors marknadsorga-nisation, som består av två säljteam eller "ben", ett på hö-ger sida ("höger säljteam") och ett på vänster sida ("vänster säljteam"). En associerad partners ersättning härrör främst från produktköp av personerna i hans eller hennes mark-nadsorganisation. I takt med att en associerad partners marknadsorganisation växer görs fler produktförsäljningar och när fler produktförsäljningar görs kan mer pengar tjä-nas.

Rang

Det finns fem nivåer som en associerad Isagenix-partner kan uppnå:

- Associerad partner
- Konsult
- Chef
- Direktör
- Ledare

Varje rang har vissa förmåner och privilegier.



Intjäningsätt

Isagenix erbjuder associerade partner flera sätt att tjäna pengar:

- Återförsäljningsvinster
- Direktförsäljningsvinster
- Produktintroduktionsbonusar
- Teambonusar – så kallade cykler
- Ledares matchande teambonusar
- Särskilda incitament och kampanjer

Återförsäljningsvinster – associerade partner kan beställa produkter direkt från Isagenix till rabatterade priser och sälja vidare produkterna personligen till sina privatkunder. Skillna-den mellan den associerade partners kostnader för sålda varor och försäljningspriset kallas för återförsäljningsvinsten. (Observera att affärsvolym från produkter som du beställer för återförsäljning behandlas som personlig volym.)

Direktförsäljningsvinster – associerade partner kan även hänvisa direktkunder till att beställa produkter direkt från Isagenix via den associerade partners personliga webbplats och få direktförsäljningsvinster. Direktförsäljningsvinster be-talas ut varje vecka och beräknas genom att grossistpriset och en administrationsavgift dras av. (Affärsvolymen från all direktförsäljning behandlas som personlig volym. All volym som överstiger 100 PV – överskottsvolym – kom-mer att krediteras säljteamet med mindre volym, vilket ge-nererar ytterligare affärsvolym till teamet.)

Produktintroduktionsbonusar (PIB) – dessa bonusar, som intjänas genom att dela kvalificerade paket eller sy-stem med nya medlemmar i deras första beställning, varie-rar beroende på produktpaketet eller systemet som köps. Isagenix kan från tid till annan köra kampanjer som till och med kan fördubbla PIB-värdet!

Teambonusar – teambonusar utgör grunden för ersätt-ningsplanen. Betalda konsulter och högre är berättigade att få teambonusar genom produktförsäljning i sitt säljteam. När en associerad partner ackumulerar minst 900 BV i gruppvolym (GV) och minst 300 BV kommer från den ena sidan av säljteamet (säljteamet med mindre volym) och 600 BV kommer från den andra sidan (säljteamet med större volym) får den associerade partnern en teambonus, som även kallas en cykel. En associerad partner kan tjäna flera cykler varje dag och upp till 250 cykler per vecka.

Ledares matchande teambonusar – aktiva betalda le-dare är berättigade att få 10 % matchande teambonus på varje veckas teambonusar för alla personligen registrerade associerade partner på betald konsultnivå och högre. Den matchande teambonusen beräknas dagligen och betalas varje vecka. Betalda ledare kan tjäna upp till 25 matchande teamcykler från en personligen registreradkonsult och högst 250 matchande teambonusar per provis-ionsvecka.

Incitament och kampanjer – Isagenix kan erbjuda ytter-ligare incitament och kampanjer från tid till annan för att uppmuntra och belöna dem som delar Isagenix produkter med andra. Några av våra populäraste incitament och kam-panjer är IsaBody Challenge® IsaRally-tävlingar, avance-mangsbonusar och ledarskapspooler.

Så här betalas ersättning ut

När du tjänar din första provision eller bonus får du automa-tiskt ett elektroniskt betalkonto, som kallas ett IsaWallet®-konto. Isagenix sätter in betalningen direkt på ditt IsaWallet-konto och du kan sedan föra över dina inkomster till ditt personliga bankkonto, använda dem för att betala din nästa beställning eller använda ditt Isagenix Visa®-kort! Isagenix betalar varje vecka, varje måndag – en vecka i efterskott. Observera: När associerade partner tjänar en ersättning som är mindre än 10 £/10 € hålls betalningen inne tills ersättningen uppgår till 10 £/10 € eller mer.

Kvalifikationer för rang och förmåner

Associerad partner – steg 1

Alla personer som vill ta del av ersättningsplanen kan an-söka om att bli en oberoende associerad Isagenix-partner genom att slutföra den associerade ansökningsprocessen. Detta är steg 1 i ersättningsplanen. Medlemmar kan ansöka genom att registrera sig direkt som associerad partner eller genom att helt enkelt logga in på ditt kundkonto – där du gör dina beställningar – och följa stegen. Eller kontakta din registrerande sponsor för att komma igång. Om du inte är kund kan du kontakta en oberoende associerad Isagenix-partner för att få hjälp med att skapa ett associerat konto.

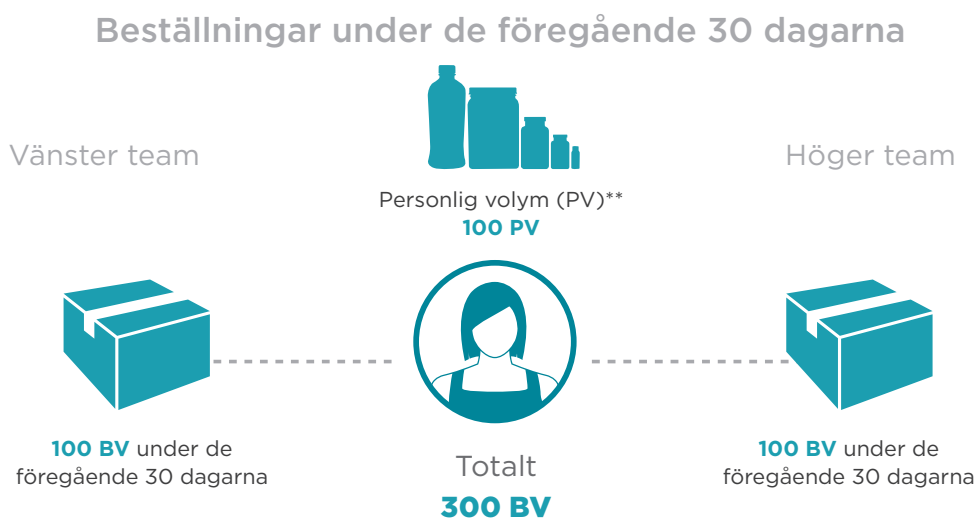
Associerade partner får samma prisalternativ som kunder och får en personlig webbplats där deras egna direktkunder kan köpa produkter. Associerade partner har även tillgång till specialerbjudanden, utbildning och supportmaterial. Associerade partner är berättigade att tjäna återförsäljnings-vinster, direktförsäljningsvinster och produktintroduktions-bonusar. De har även rätt att ackumulera gruppvolum, men inga teambonuscykler genereras förrän en associerad part-ner kvalificerar sig för statusen betald konsult eller högre.

Observera att medlemmar som registrerar sig i Storbritan-nien direkt som associerade partner omfattas av 200 £/7-dagarsregeln*

Konsult – steg 2

När du aktivt delar produkter genom systemet ”du delar, de delar, upprepa” kan du gå vidare till steg 2, konsult. Bli kon-sult genom att ackumulera 100 PV och upprätthålla minst 100 BV från personligen registrerade medlemmar på var och en av dina vänster och höger säljteam inom de föregående 30 dagarna, enligt bilden nedan:

Det är här som dina teambonusar (eller cykler) kommer in!



Som ett säljfrämjande incitament när du kvalificerar dig som konsult belönar Isagenix dig med en avancemangsbonus på 37 £/40 €.*** Du kan även tjäna 74 £/81 € på varje personligen registrerad associerad partner (för upp till 20 personligen registrerade partner) som du hjälper att avancera till konsult. Utöver de sätt som du kan tjäna pengar på som associerad partner får konsulterna tillgång till ett annat intjäningssätt. Det är här som dina teambonusar (eller cykler) kommer in!

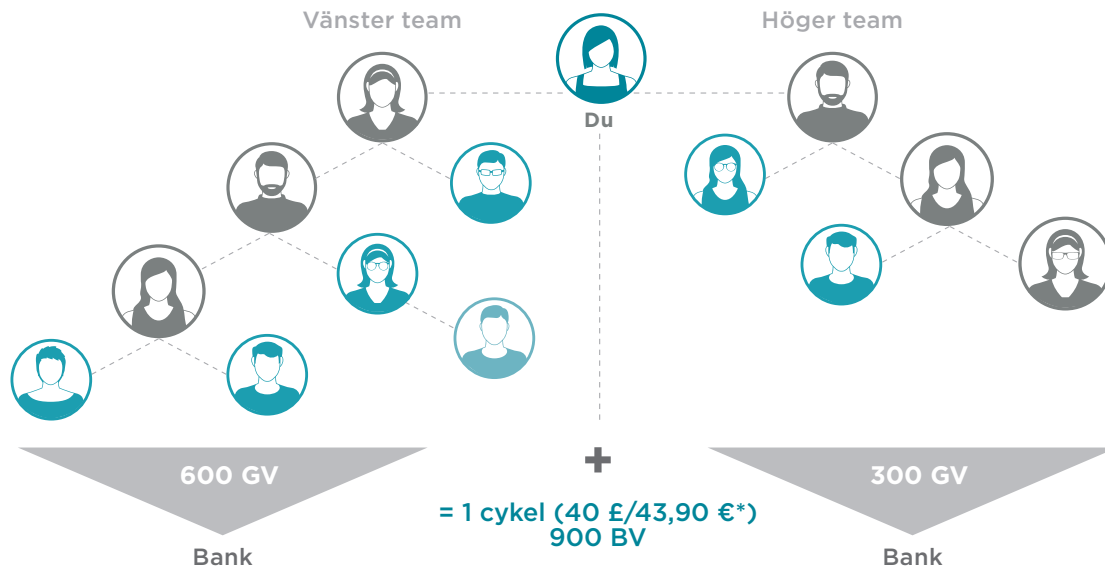
*200 £-regeln infördes av högsta domstolen i Storbritannien 2007 för direktförsäljningsbranschen för att begränsa nya associerade partner och distributörer till maximala utlägg på 200 £ inom de första 7 dagarna efter introduktionen inklusive skatt, frakt, avgifter osv. Detta är inte en regel som införts av Isagenix, utan alla företag i Storbritannien måste följa den.

**Personlig volym (PV) kan ackumuleras från personliga köp (för personligt bruk eller återförsäljning).

***Avancemangsbonusar är säljfrämjande incitament som är tillgängliga vid publiceringstillfället. De anses inte vara en direkt del av ersättningsplanen och kan när som helst ändras, modifieras eller avbrytas av Isagenix.

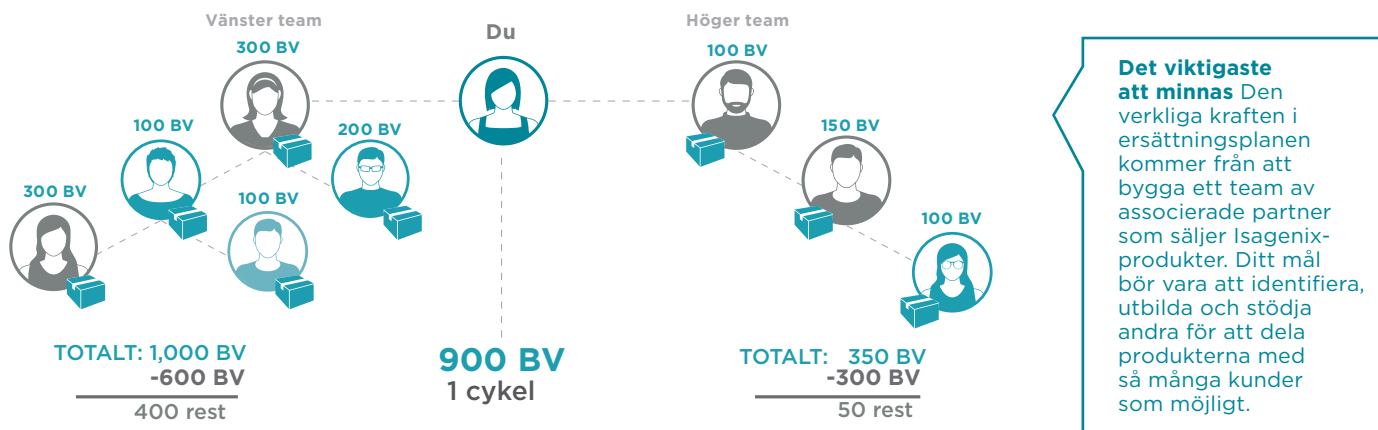
Hur ser en teambonus (cykel) ut?

Visualisera din organisation med ett bankkonto för affärsvolym under var och en av dina vänster och höger säljteam. Eftersom försäljningen sker var som helst i din marknadsorganisation, oavsett om du personligen har registrerat dessa personer eller inte, ackumuleras BV i vart och ett av dessa bankkonton för affärsvolym. Varje gång du, som betald konsult, ackumulerar totalt minst 600 BV på den ena sidan och 300 BV på den andra sidan tjänar du en cykel, vilket motsvarar 40 £/43,90 €*.



Som ett exempel på hur det fungerar antar vi att du har ackumulerat 1 000 BV på ditt vänstra säljteam och 250 BV på ditt högra säljteam och en ny beställning på 100 BV kommer från ditt högra säljteam, så nu har du 350 BV på det högra. Eftersom du ackumulerade minst 600 BV på ditt vänstra och minst 300 BV på ditt högra uppkommer en cykel.

När detta händer dras 600 BV och 300 BV av, vilket innebär att du får något som vi kallar "restvolym" på 400 BV på vänster och 50 BV på höger:



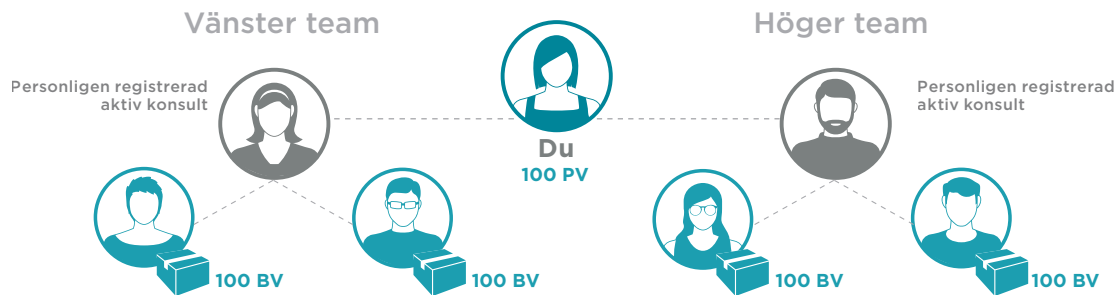
Denna restvolym kommer att fortsätta att ackumuleras så länge du förblir en aktiv betald konsult eller tills du upplever en megacykel (förklaras på sidan 10). Associerade partner kan även ackumulera affärsvolym genom att förbli aktiva, men de är inte berättigade att få teambonuscykler förrän de blir konsult.

Cyklerna beräknas dagligen och betalas ut varje vecka, och eftersom du ackumulerar försäljningen på hela din marknadsorganisation oavsett hur djupt den växer kan du tjäna flera cykler om dagen, upp till 250 gånger per provisionsvecka.

*Belopp som visas i detta dokument konverteras från USD till GBP med en omräkningskurs på 1,35 och från USD till EUR med en omräkningskurs på 1,23. Observera att detta inte är en fast växling.

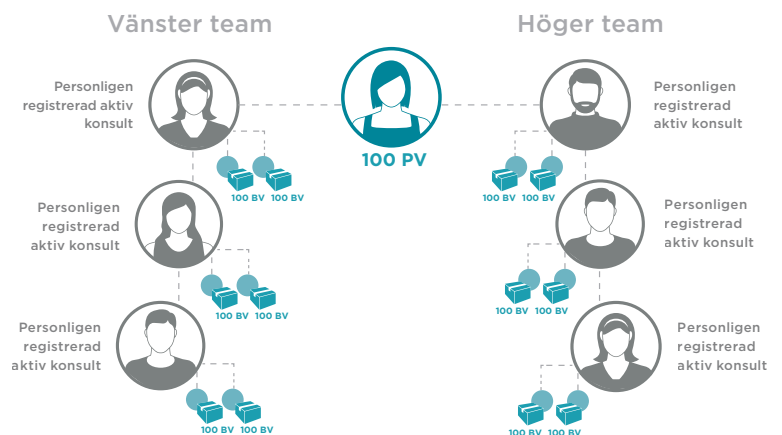
Chef – steg 3

Du kan kvalificera dig som chef genom att vara en betald konsult med minst två personligen registrerade associerade partner som är betalda konsulter samtidigt inom de föregående 30 dagarna. Det handlar om att du delar produkterna (du delar) med andra som gör samma sak (de delar). (Om du blir chef inom 60 dagar efter att ha blivit en associerad partner kan du bli en kristallchef och få en kampanjbonus för kristallchefer på 185 £/203 €*.) Utöver de förmåner och inkomstalternativ som är tillgängliga för chefer är cheferna berättigade till kampanjen chefsbonuspool. Mer information om denna kampanj finns på ditt Back Office.



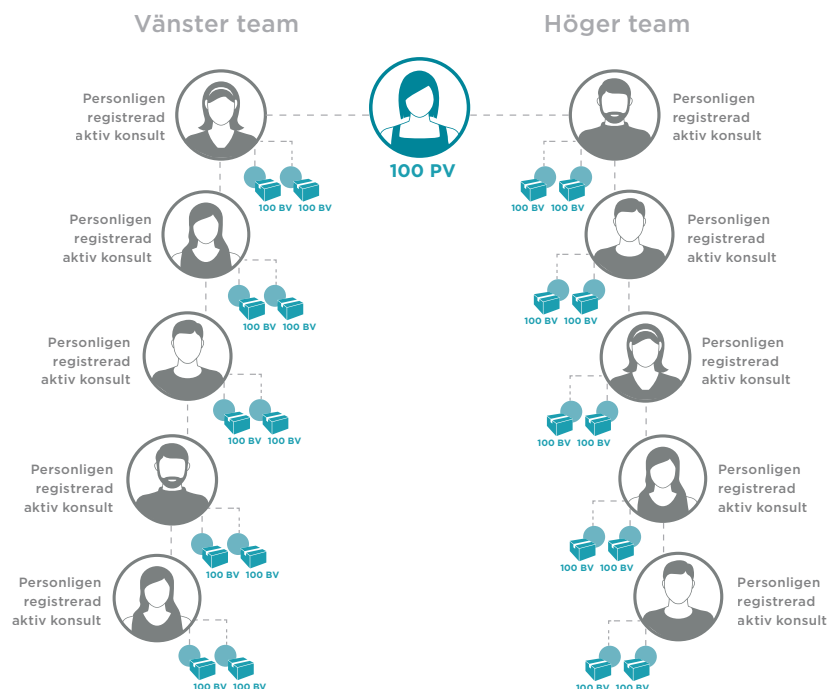
Direktör – steg 4

Du kan kvalificera dig som direktör genom att vara en betald konsult med minst sex personligen registrerade associerade partner som är betalda konsulter samtidigt inom de föregående 30 dagarna. (Isagenix erbjuder en kampanj som betalar en bonus för kristalldirektörer på 555 £/609 € när du har sex personligen registrerade konsulter i ditt team inom 120 dagar*.) Utöver de förmåner och inkomstalternativ som är tillgängliga för direktörer är direktörer berättigade till bonuspoolkampanjen för direktörer och högre. Mer information om denna kampanj finns på ditt Back Office.



Ledare – steg 5

Efter direktören är ditt nästa steg att bli ledare. Kvalificera dig som ledare genom att vara aktiv med minst 10 personligen registrerade associerade partner som är betalda konsulter (minst fem i vart och ett av dina vänster och höger säljteam) samtidigt inom de föregående 30 dagarna. När du blir ledare får du tillgång till ett nytt intjäningsätt med ledarens matchande teambonusar och återinträden (se sidan 8). Utöver de förmåner och inkomstalternativ som är tillgängliga för ledare är ledare berättigade till poolkampanjen för direktörer och högre. Mer information om denna kampanj finns på ditt Back Office. (Om du uppnår denna nivå inom 180 dagar efter att du blivit en associerad partner tjänar du en kampanjbonus på 740 £/813 € och uppnår nivån kristalldedare*.)



*Rank Advancement Bonuses and Crystal Bonuses are a promotional incentive that are available at the time of publication; they are not considered a direct component of the Compensation Plan and may be changed, modified, or discontinued by Isagenix at any time. Time calculations begin on the date you enrol as an Associate. Amounts shown in this document are converted from USD to GBP using a conversion rate of 1.35, and USD to EUR EUR using a conversion rate of 1.23. Please note that this is not a fixed exchange.

10 % matchande teambonus

När du har kvalificerat dig som ledare är du erkänd som ledare hos Isagenix. Utöver alla andra förmåner har betalda ledare rätt till 10 % matchande teambonus på sina personligen registrerade betalda konsulter och högre. Detta innebär att du kan tjäna upp till 500 cykler per affärscenter per provisionsvecka – 250 teambonuscykler plus upp till 250 i matchande teambonusar. (Högst 25 matchande teambonuscykler per provisionsvecka per personligen registrerad konsult och högre.)

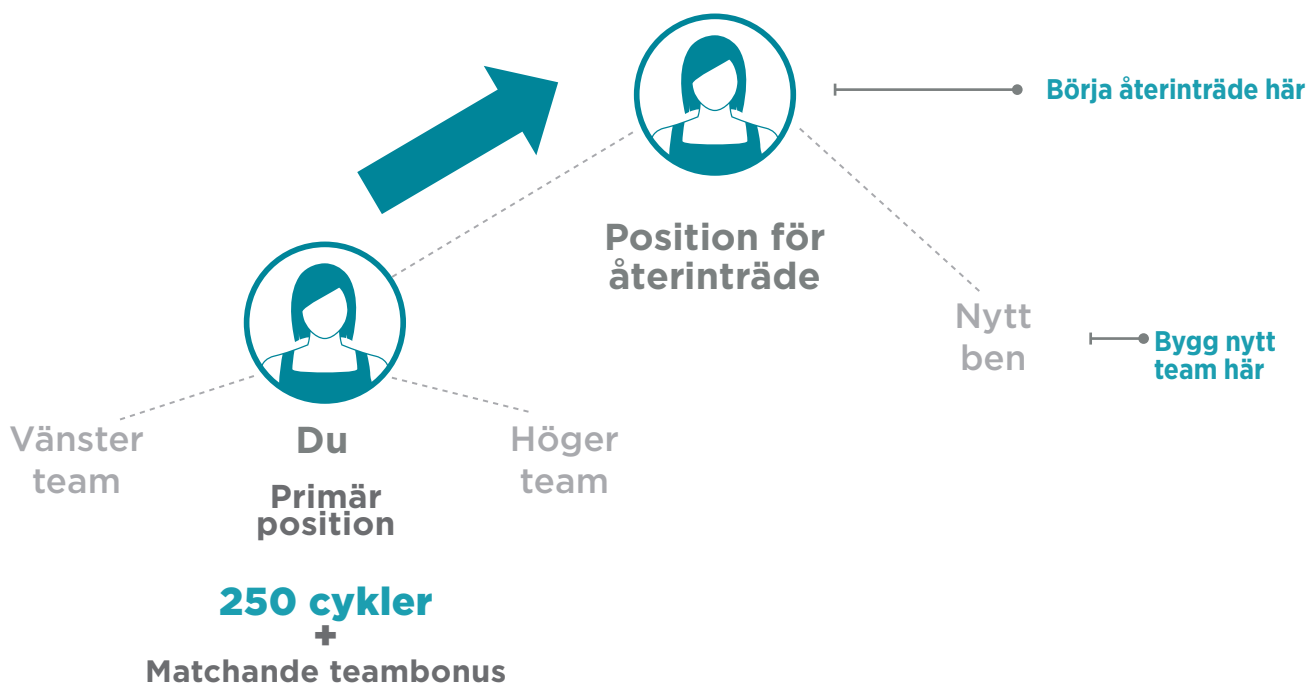
Exempel – om en av dina personligen registrerade konsulter tjänar 100 cykler under en provisionsvecka kan du, som betald ledare, tjäna 10 fler cykler (10 procent av den personligen registrerade konsultens 100 cykler) den veckan. Förutsatt att varje cykel är värd 40 £/43,90 €* är det 400 £/439 €* extra i matchande teambonusar bara för den veckan!

Bara andas. Du kommer att förstå det här!

Om detta verkar överväldigande är det helt okej! Vi förväntar oss inte att du ska bli expert över en natt. Det är därför vi tillhandahåller ytterligare verktyg på IsagenixBusiness.com och djupgående utbildning vid evenemang!

Återinträden

Betalda ledare under tre månader i följd, vars team har producerat i genomsnitt 225 cykler inom tretton veckor, kan ansöka om en position för återinträde. Den första positionen för återinträde placeras omedelbart ovanför ledarens befintliga position (primär position). (Efterföljande positioner för återinträde placeras omedelbart ovanför den senaste positionen för återinträde, vilket i sin tur skulle bli den primära positionen.) Om positionen för återinträde godkänns blir den primära positionen den ena sidan av ledarens säljteam (dvs. säljteamet med större volym). Detta innebär att en ledare kan dra nytta av volymen från den primära positionen som ett ben i den nya positionen för återinträde. Kvalifikationerna för avancemang av nya positioner för återinträde är desamma som för alla andra nya positioner. Återinträde är ett sätt att fortsätta att växa, bygga och till och med dra nytta av alla tillväxtmilstolpar, kampanjer och incitament. (Mer information finns i formuläret för begäran om återinträde och i platinahandboken.)



*Belopp som visas i detta dokument konverteras från USD till GBP med en omräkningskurs på 1,35 och från USD till EUR med en omräkningskurs på 1,23. Observera att detta inte är en fast växling.

Erkännandenivå för platina – steg 6

En annan fördel med att bli ledare som kvalificerar sig för en position för återinträde är att du får erkännandenivån som vi kallar platina. Platina är den högsta erkännandenivån! Platinastatus innebär ytterligare fördelar och förmåner utanför ersättningsplanen!

Särskilda incitament och kampanjer

Det sista sättet att få inkomster hos oss är genom våra många incitament och kampanjer. IsaBody Challenge® belönar deltagare med gratis produkter och varor för att omvandla sina kroppar och liv. Och Isagenix har flera andra kampanjer som inkluderar särskilda resor, belöningar, kontantbonusar, saker med Isagenix-varumärket och mer. Besök ditt Back Office på fliken "Tävlingar och kampanjer" eller IsagenixBusiness.com för att se alla incitament och kampanjer som Isagenix för närvarande erbjuder.

Program för erkännande

Isagenix tror på att ge erkännande till associerade partner och ledare för deras prestationer. När du avancerar tilldelas du en brosch för att fira alla dina prestationer och milstolpar.

När du har kvalificerat dig som konsult kan du kvalificera dig för ytterligare erkännande genom våra silvercirkelprogram.

Silvercirkel – silvercirkelprogrammet ger erkännande till betalda konsulter genom direktörer för att ha uppnått nya milstolpar i ersättningsplanen. När ytterligare stjärnor tjänas får du en ny brosch för att fira din framgång.

Så här fungerar det:	1	STJÄRNA SILVERCIRKEL	10 CYKLER
	2	STJÄRNA SILVERCIRKEL	20 CYKLER
	3	STJÄRNA SILVERCIRKEL	40 CYKLER
	4	STJÄRNA SILVERCIRKEL	60 CYKLER
	5	STJÄRNA SILVERCIRKEL	100 CYKLER
	6	STJÄRNA SILVERCIRKEL	150 CYKLER
	7	STJÄRNA SILVERCIRKEL	200 CYKLER
	8	STJÄRNA SILVERCIRKEL	250 CYKLER

När du har kvalificerat dig som ledare kan du kvalificera dig för ytterligare erkännande genom våra guldcirkelprogram.

Guldcirkel – guldcirkelprogrammet ger erkännande till betalda ledare för att ha uppnått nya milstolpar i ersättningsplanen. När ytterligare stjärnor tjänas får du en ny brosch för att fira din framgång.

Så här fungerar det:	1	STJÄRNA GULDCIRKEL	10 CYKLER
	2	STJÄRNA GULDCIRKEL	20 CYKLER
	3	STJÄRNA GULDCIRKEL	40 CYKLER
	4	STJÄRNA GULDCIRKEL	60 CYKLER
	5	STJÄRNA GULDCIRKEL	100 CYKLER
	6	STJÄRNA GULDCIRKEL	150 CYKLER
	7	STJÄRNA GULDCIRKEL	200 CYKLER
	8	STJÄRNA GULDCIRKEL	250 CYKLER

Observera: För erkännande räknar Isagenix olika inkomstgenererande aktiviteter och beräknar ett motsvarande värde för att fastställa de totala veckocyklerna. Dessa olika aktiviteter omvandlas till ett motsvarande cykelvärde under den provisionsvecka som de tjänas och läggs till i teambonus och matchande teambonuscykler för den provisionsveckan.

När du har kvalificerat dig och godkänts som platina kan du kvalificera dig för ytterligare erkännande genom våra platinaprogram.

Platina – betalda ledare som kvalificerar sig för en ny position för återinträde flyttas automatiskt till platinanivån.

How it works:	7	STJÄRNA PLATINA	200 CYKLER
	8	STJÄRNA PLATINA	250 CYKLER
	9	STJÄRNA PLATINA	300 CYKLER
	10	STJÄRNA PLATINA	350 CYKLER
	11	STJÄRNA PLATINA	400 CYKLER
	12	STJÄRNA PLATINA	450 CYKLER
	13	STJÄRNA PLATINA	500 CYKLER
	14	STJÄRNA PLATINA	550 CYKLER
	15	STJÄRNA PLATINA	600 CYKLER
	16	STJÄRNA PLATINA	650 CYKLER
	17	STJÄRNA PLATINA	700 CYKLER
	18	STJÄRNA PLATINA	750 CYKLER
19	STJÄRNA PLATINA	800 CYKLER	
20	STJÄRNA PLATINA	850 CYKLER	

Stjärnledare – vårt stjärnledarprogram ger erkännande till ledare som hjälper sina personligen registrerade associerade partner att bli ledare. För varje personligen registrerad associerad partner som blir ledare får du en stjärna och en utmärkelsebrosch för att fira prestationen.

ISAGENIX-MILJONÄR – associerade partner som har tjänat 1 miljon USD eller mer sedan de gick med i Isagenix får en elegant brosch. Inkomster återspeglar bruttobelopp som inte omfattar några företagskostnader. Genomsnittliga inkomster anges på IsagenixEarnings.com. Dessa associerade partner får erkännande genom Isagenix Legacy Club.

Isagenix ersättningsplans speciella egenskaper

Internationella marknader

Associerade partner med god status kan begära godkännande för att delta på marknader (utanför deras hemregion) där Isagenix är lagligt registrerat att verka och är officiellt öppet för verksamhet. För att ansöka ska associerade partner helt enkelt fylla i och skicka in en internationell sponsringsansökan och avtal tillsammans med en årlig regional associerad avgift, i förekommande fall. Denna avgift är utöver din associerade ansökan och inkluderar ytterligare tjänster och utbildning i ditt supportsystem för associerade partner och din personliga webbplats. Som internationell sponsor blir du berättigad att tjäna provision i internationella regioner. Dessa godkända aktiva betalda konsulter och högre kan tjäna på gruppvolym som genereras av associerade partner i deras säljteam som bor utanför deras hemland. (Restriktioner och begränsningar gäller. Se IsagenixBusiness.com för mer information.)

Valutapolicy

Isagenix utvecklar en provisionsmultiplikator baserad på källan till volymen från varje land där den associerade partnern bedriver verksamhet. Den nya provisionsmultiplikatorn blir ett viktat genomsnitt som är unikt för volymen som kommer från varje land och kommer att användas som multiplikator för provisionerna. Den nya provisionsmultiplikatorn beräknas och uppdateras varje kvartal och kommer att gälla för alla associerade partner med minst 10 procent eller mer av deras volym som härrör från utanför deras hemland.

Program för livsstilsbelöningar (Autoship)

Det här är ett bekvämt program där en förvald beställning skickas varje månad. Autoship-beställningar ger ytterligare besparingar och bekvämlighet för medlemmarna.

Isagenix 50 % utbetalningsgaranti

Isagenix erbjuder sina associerade partner ett av de mest distributörvänliga programmen med en av de starkaste utbetalningarna inom nätverksmarknadsföringsbranschen. Vi betalar ut ersättning till fältet på 50 % av BV som vi erhåller vid köp av provisionsberättigade produkter under vårt programs hela livslängd. För alla betalningsperioder då utbetalningen är mindre än 50 % deponerar vi saldot på vårt ersättningskonto för att komplettera framtida utbetalningar vid behov. För att skydda möjligheten för alla oberoende associerade partner och Isagenix har företaget dock ett tak på 50 % av BV som kan betalas ut.

Så här fungerar det:

Varje vecka beräknas de provisionsberättigade produktköpens totala BV och 50 procent av detta värde är tillgängligt för att betalas ut i ersättningsplanen. Företaget betalar först alla tillämpliga produktintroduktionsbonusar. Återstående medel bildar en pool, som delas ut till alla associerade partner som tjänar teambonusar (cykler) och 10 % matchande teambonusar.

Cyklens värde bestäms genom att den återstående poolen divideras med det totala antalet cykler.

$$\frac{\text{Total återstående pool dollar}}{\text{Totalt antal cykler intjänade}} = \text{Värde för varje cykel}$$

Megacykel

En megacykel inträffar i slutet av varje dag då minst 100 cykler har ackumulerats sedan den associerade partners (1) registreringsdatum eller (2) den senaste megacykeln. För att ge stabilitet till ersättningsplanen kommer Isagenix att inneha upp till 150 000 GV i säljteamet med större volym och alla återstående GV i säljteamet med mindre volym för att tjäna din nästa teambonus. Alla GV över 150 000 GV från ditt säljteam med större volym tas bort.

Anståndsperiod

I syfte att beräkna teambonusen läggs en anståndsperiod på fem dagar till i kravet om de föregående 30 dagarna för att fastställa aktiv status.

Veckobetalning

Veckobetalningen är ett anmärkningsvärt inslag i Isagenix-teamets ersättningsplan. En provisionsvecka börjar från måndag vid midnatt (ET) till söndag kl. 23.59 (ET). Den intjänade ersättningen betalas till associerade partner på måndagen den påföljande veckan (i praktiken en vecka i efterskott).

Icke-aktiva associerade partner

Associerade partner som inte är aktiva ackumulerar inte någon GV och får eventuell restvolym återställd till noll.

Konsultunderhåll

Om du är aktiv men inte fortsätter att vara kvalificerad som betald konsult behåller du befintlig GV och fortsätter att ackumulera både ytterligare GV och din egen PV som är mer än 100.

Ordlista med termer

Aktiv – i ersättningsplanen anses en associerad partner vara aktiv på en viss dag om han eller hon har erhållit minst 100 PV under de föregående 30 dagarna.

Aktiv rang – används främst för kampanjer och tävlingar.

Associerade partners aktiva rang baseras på deras betalda rang på en viss dag under en provisionsvecka.

Associerad partner – en oberoende entreprenör som har uppfyllt och fortsätter att uppfylla de behörighetskrav som anges i Isagenix oberoende associerade anmälan och avtal, inklusive policyer och förfaranden, samt ersättningsplanen. Associerad partner är även första rang i ersättningsplanen. Termen "associerad partner" avser i sig i allmänhet alla associerade oavsett rang, såvida inte sammanhanget anger att den associerade partners rang är den avsedda innebörden.

Associate Back Office (ABO) – onlineportalen där associerade partner har tillgång till information och verktyg som är till hjälp för att driva sina Isagenix-företag.

Associerat supportsystem – onlinesupportsystem tillgängligt för varje associerad Isagenix-partner vid registreringen. Det innehåller en Isagenix-webbplats där en associerad partners direktkunder kan köpa Isagenix-produkter till försäljningspriset och där en associerad partner kan registrera nya kunder och associerade partner. Det omfattar även tillgång till Associate Back Office och utbildningsmaterial.

Autoship – ett valfritt program som låter förvalda, förhandsgodkända beställningar skickas automatiskt på ett valt datum varje månad. Autoship-programmet ger ytterligare besparingar och bekvämlighet för medlemmar som väljer att delta.

Affärsskapande aktivitet – att registrera en ny kund eller associerad partner, ta emot en ersättningsbetalning, avancera i rang eller delta i eller fullfölja andra affärsrelaterade aktiviteter som anges av Isagenix.

Affärscenter – en position i teamets placeringsträd som är berättigad att generera inkomster. Det spårar placering och gruppvolym för säljteamen.

Affärsvolym (BV) – ett poängvärde som tilldelats varje provisionsberättigad produkt.

Provisionsvecka – från måndag vid midnatt (ET) till söndag kl. 23.59 (ET)

Provisionsberättigad produkt – Isagenix-förbrukningsprodukter som har ett poängvärde tilldelat dem som ett sätt att beräkna provisioner och bonusar som ska betalas till associerade partner.

Ersättning – de provisioner, bonusar och andra vederlag som en associerad partner erhåller enligt ersättningsplanen eller genom andra incitament eller kampanjer som genomförs av Isagenix för försäljning av produkter. Ersättningen beräknas dagligen och betalas varje vecka, en vecka i efterskott.

Konsult – den andra rangen i ersättningsplanen.

Kristallchef – när en medlem har två personligen registrerade konsulter inom 60 dagar efter att ha blivit associerad partner. Kallas även "du delar, de delar".

Kristalldirektör – när en medlem har sex personligen registrerade konsulter inom 120 dagar efter att ha blivit associerad partner. Kallas även "du delar, de delar, upprepa".

Kristalledare – när en medlem har tio personligen registrerade konsulter (fem i höger team, fem i vänster team) inom 180 dagar efter att ha blivit associerad partner. Kallas även "du delar, de delar, upprepa".

Cykel – se teambonus.

Dag – från midnatt till 23.59 (ET).

Direktör – den fjärde rangen i ersättningsplanen.

Registrerande sponsor – den person som tillskrivs ha personligen registrerat en associerad partner eller kund.

Överskottsvolym – PV över 100 som använts under de föregående 30 dagarna för att uppfylla det aktiva kravet kommer att ackumuleras i en associerad partners säljteam med mindre volym vid den tid då den associerade partnern gör en beställning.

Ledare – den femte rangen i ersättningsplanen.

Ledares matchande teambonus – en bonus på 10 % av de veckovisa teambonusarna för en aktiv betald ledares personligen registrerade betalda konsulter och högre. Bonusen är begränsad till högst 25 cykler per personligen registrerad betald konsult och högst 250 matchande teamcykler per vecka.

Anståndsperiod – en anståndsperiod på fem dagar läggs till de 30 dagarna för att fastställa aktiv status, totalt 35 dagar.

Gruppvolym (GV) – den totala BV som ackumuleras i en associerad partners vänstra och högra säljteam sammanlagt.

Restvolym – obetald GV i var och en av en associerad partners två säljteam som kan ackumuleras till nästa intjänade teambonus.

Hemregion – Isagenix-regionen som omfattar det land eller territorium där den associerade partnern är bosatt vid registreringstillfället. En associerad partner kan registrera nya medlemmar i sin hemregion utan att ansöka om och få godkännande som internationell sponsor.

Internationell sponsor – en associerad partner som har godkänts för att registrera associerade partner och kunder i andra regioner än den registrerande partners hemregion och kan kvalificera sig för att få ersättning för produktförsäljning i sådana andra regioner.

Internationell sponsringsansökan och avtal – den ansökan och det avtal som en associerad partner måste fylla i korrekt, verkställa och skicka till Isagenix som en av förutsättningarna för att bli en internationell sponsor.

IsaWallet – med IsaWallet kan du omedelbart ta emot betalningar från Isagenix och på ett effektivt sätt överföra medel till ditt bankkonto. (Tillgängliga utbetalningsmetoder varierar mellan olika länder).

Ledarskapspooler – en kampanj som är tillgänglig från tid till annan för betalda chefer genom ledare (inklusive platinamedlemmar) på vissa marknader efter Isagenix gottfinnande. I allmänhet måste associerade partner nå och behålla rang som betald chef eller högre och öka sina personliga cykler och/eller cykler för sina personligen registrerade associerade partner för att få andelar i de månatliga ledarskapspoolerna. (Se IsagenixBusiness.com eller kontakta Isagenix för mer information.)

Sponsringslinje – den linje av associerade partner över en viss position i ett säljteam.

Säljteam med större volym – det säljteam som innehar den största obetalda gruppvolymen (GV) vid varje givet tillfälle.

Chef – den tredje rangen i ersättningsplanen.

Marknadsorganisation – kunder och associerade partner som är placerade under en viss associerad partner i den associerade partners teams placeringsträd och från vars produktköp den associerade partners ersättning härrör.

Megacykel – se sidan 10 i ersättningsplanen.

Medlem – omfattar kunder och associerade partner som har skapat ett konto hos Isagenix.

Säljteam med mindre volym – det säljteam som innehar den minsta obetalda gruppvolymen (GV) vid varje givet tillfälle.

Betald rang – den rang som en associerad partners PV och personligen registrerade medlemmars volym kvalificerar honom eller henne för på en viss dag inom en provisionsvecka.

Personlig volym (PV) – den sammanlagda affärsvolymen för en associerad partners personliga beställningar som köps direkt från Isagenix (oavsett om de förbrukas personligen eller säljs vidare till privatkunder) och (2) beställningar som köps av den associerade partners direktkunder (beställning via den associerade partners personliga webbplats).

Personligt volyminnehav (PVH) – PV över 100 som innehas tills en associerad partner blir konsult. När statusen som konsult har uppnåtts tillämpas PVH på säljteamet med mindre volym.

Personligen registrerad associerad partner – en associerad partner som en annan associerad partner personligen har registrerat i Isagenix och för vilken han eller hon är registrerad som registrerande sponsor.

Personligen registrerad kund – en kund som en associerad partner personligen har registrerat i Isagenix och för vilken han eller hon är registrerad som registrerande sponsor.

Personligen registrerad medlem – en medlem som en associerad partner personligen har registrerat i Isagenix och för vilken han eller hon är registrerad som registrerande sponsor. Omfattar alla personligen registrerade kunder och associerade partner.

Placeringsponsor – den sponsor som en ny medlem placeras direkt under i teamets placeringsträd. Placerings sponsorn kan även vara registrerande sponsor.

Position – är (1) det affärscenter som innehas av en associerad partner eller placeringen för kunder och associerade partner i den registrerande sponsorns teams placeringsträd.

Produktintroduktionsbonus (PIB) – associerade partner har rätt att få en engångsbonus för produktintroduktion när en personligen registrerad medlem köper ett valfritt PIB-paket från Isagenix direkt när den registrerar sig.

Belöning för produktintroduktion (PIR) – kunder kan få en kupong för belöning för produktintroduktion när de hjälper en ny kund att gå med och beställa ett kvalificerande produktpaket/system.

Kvalificerande volym – ett poängvärde som tilldelats provisionsberättigade produkter som används för att fastställa en associerad partners aktiva status.

Avancemangsbonusar – en kampanj som är tillgänglig från tid till annan på vissa marknader efter Isagenix gottfinnande. Associerade partner kan tjäna avancemangsbonusar för att ha uppnått en viss rang eller cykelnivåer. Vissa avancemangsbonusar är kopplade till specifika tidramar. (Se IsagenixBusiness.com eller kontakta Isagenix för mer information.)

Rang – den titel eller status som en associerad partner har uppnått inom ersättningsplanen. De fem betalda nivåerna är associerad partner, konsult, chef, direktör och ledare.

Erkännandenivå – den högsta rang där en associerad partner har kvalificerat sig i ersättningsplanen.

Region – ett land eller en grupp av länder som angetts av Isagenix i syfte att särskilja geografiska områden i världen där en associerad partner kan sponsra nya associerade partner och kunder.

Privatkund – en person som beställer Isagenix-produkter från Isagenix till de rekommenderade försäljningspriserna via en associerad partners personliga webbplats. Direktkunder är inte medlemmar.

Direktförsäljningsvinster – den vinst som en associerad partner tjänar på försäljning till sina direktkunder. En associerad partner behöver inte vara aktiv för att få direktförsäljningsvinster.

Återförsäljningsvinster – den vinst som en associerad partner tjänar på försäljning till sina privatkunder. En associerad partner behöver inte vara aktiv för att få återförsäljningsvinster.

Teambonusar (cykler) – när en aktiv konsult eller högre ackumulerar 900 poäng i gruppvolym (GV) och minst 300 av dessa poäng kom från säljteamet med mindre volym och 600 poäng kom från säljteamet med större volym tjänar den associerade partnern en teambonus. Teambonusen kallas även för en cykel. En associerad partner kan tjäna flera cykler på en dag.

Teamets placeringsträd – en associerad partners marknadsorganisation (höger och vänster team) där nyregistrerade kunder och associerade partner är placerade. Se ersättningsplanen för mer information.

Vecka – från måndag vid midnatt (ET) till söndag kl. 23.59 (ET).

Grossist eller grossistpris/-prissättning – priser som fastställts av Isagenix och som är lägre än en produkts rekommenderade försäljningspris.