

Nom : _____

LES 90 PROCHAINS JOURS



Notre vision est de
**contribuer à la santé
mondiale, de libérer
les gens** de la douleur
physique et des ennuis
financiers et, du
même coup, de créer
l'**entreprise** de santé et
de bien-être **la plus digne
de confiance** et **la plus
respectée** au monde.

The logo for ISAGENIX features a stylized human figure with arms raised, positioned above the brand name. The figure is composed of a simple black outline. The brand name 'ISAGENIX' is written in a bold, uppercase, sans-serif font. A registered trademark symbol (®) is located at the top right of the 'X'.

ISAGENIX®

COMMENT ORGANISER LES 90 PROCHAINS JOURS

ÉTAPE 1 : OBJECTIFS SUR 90 JOURS ET SUR 30 JOURS

Fixez-vous des objectifs ambitieux pour les 90 prochains jours! Que voulez-vous accomplir avec Isagenix? Il est maintenant temps de coucher sur papier vos objectifs physiques et financiers et de vous engager à les atteindre!

Ne vous inquiétez pas. Pour faciliter l'atteinte de ces objectifs ambitieux, vous vous fixerez de plus petits objectifs pour chacun des sprints de 30 jours, afin de voir le travail que vous devrez faire chaque mois pour réaliser votre rêve.

ÉTAPE 2 : ACTIVITÉS HEBDOMADAIRES

Chaque semaine, vous devez faire prospérer votre entreprise en exécutant des tâches comme la prise de contact, la présentation et l'enseignement ou la formation. Organisez votre semaine pour qu'elle comprenne des activités de chacune de ces tâches.

ÉTAPE 3 : SEMAINE IDÉALE

Nous sommes tous très occupés, nous le savons! Tant de choses demandent du temps et de l'attention! Il peut donc parfois être difficile de cerner les moments disponibles pour faire prospérer une entreprise. Utilisez ce document pour déterminer chaque semaine les heures consacrées à vos autres engagements (travail, activités des enfants, etc.) et celles que vous pouvez consacrer à votre entreprise. Après avoir esquissé votre semaine idéale, vous pourrez planifier chaque semaine les activités génératrices de revenus de vos plans de 30 jours et de 90 jours.

ÉTAPE 4 : 60 MINUTES PAR JOUR

Avez-vous 60 minutes pour votre entreprise aujourd'hui? Vous trouverez dans le présent document quelques tâches que vous pouvez accomplir en 60 minutes pour votre entreprise. Planifiez-les chaque semaine pour garder le cap sur ces activités génératrices de revenus.

ÉTAPE 5 : LEADER EN ACTION

Remplissez la feuille de travail Leader en action chaque semaine pour suivre vos progrès. Vous pourrez ainsi vous responsabiliser et garder le cap sur vos objectifs. Selon les nombres qui figurent sur cette feuille, vous saurez où concentrer vos efforts la semaine suivante!

RÉPÉTEZ!

Répétez les étapes durant le reste des 90 jours pour poursuivre votre travail vers l'atteinte des objectifs que vous vous êtes fixés pour les 30 prochains jours et les 90 prochains jours.

LES 90 PROCHAINS JOURS

Établir des objectifs

Durant les 90 prochains jours :

1. Je parlerai d'Isagenix fois par jour, jours par semaine.
2. Je parrainerai personnes par mois au moyen d'un programme ou d'une trousse Isagenix.
3. J'obtiendrai un produit gratuit dans le cadre du Club des bâtisseurs d'équipe au cours des mois suivants (choisir le mois qui s'applique) :
 Février Mars Avril Mai

RAPPEL :

Le Club des bâtisseurs d'équipe est une promotion qui permet d'obtenir un produit gratuit en aidant de nouveaux clients à adhérer à Isagenix. Parrainez deux nouveaux membres au cours d'un même mois civil, et recevez GRATUITEMENT un produit sélectionné! Parrainez cinq nouveaux membres au cours d'un même mois civil, et recevez GRATUITEMENT deux produits! Apprenez-en plus sur <https://isagenixbusiness.com/fr-ca/promotions/>.

4. Je consacrerai heures par jour, jours par semaine, à faire prospérer mon entreprise.

Ce temps devrait être consacré à des activités génératrices de revenus, comme l'adhésion d'un nouveau membre à un programme Isagenix, parler d'Isagenix et aider un nouveau partenaire à démarrer son entreprise.

5. Ma résolution du Nouvel An est :

6. Mon rang de reconnaissance sera d'ici 90 jours (d'ici le 28 mai 2020).

RAPPEL :

Consultant : de 0 à 1 consultant personnellement parrainé

Manager : de 2 à 5 consultants personnellement parrainés

En moyenne, un manager et un manager Cristal forment un consultant pour 5,2 adhésions*.

Directeur : de 6 à 9 consultants personnellement parrainés

En moyenne, un directeur et un directeur Cristal forment un consultant pour 4,7 adhésions*.

Directeur exécutif : plus de 10 consultants personnellement parrainés

En moyenne, un directeur exécutif et un directeur exécutif Cristal forment un consultant pour 4,1 adhésions*.

7. Je gagnerai cycles par semaine d'ici le 28 mai 2020.

RAPPEL :

Les associés payés en tant que consultants (ou un rang supérieur) peuvent toucher des cycles grâce aux ventes de produits réalisées par leur équipe de vente. Lorsque vous avez accumulé 300 points de VA d'un côté de l'équipe de vente et 600 de l'autre, vous obtenez un cycle. Un associé peut gagner plusieurs cycles au cours d'une même journée et jusqu'à 250 cycles par semaine. Pour obtenir de plus amples renseignements, consultez la page 52.

8. Lorsque j'aurai atteint mes objectifs le 28 mai 2020, je vais me sentir

9. Lorsque j'aurai atteint mes objectifs le 28 mai 2020, je vais célébrer en

Signature

Date

* Information fournie uniquement à des fins de référence. Les résultats individuels peuvent varier. Les associés indépendants Isagenix touchent une rémunération en fonction du volume des ventes. Ils ne sont pas tenus de parrainer ni de former un certain nombre de consultants pour être admissibles à participer au Plan de rémunération des équipes. Données basées sur les statistiques à vie de tous les associés dans tous les marchés, dont le rang de reconnaissance atteint le plus élevé est celui de manager. Calcul fait en comparant le nombre total de clients parrainés qui occupent le rang de reconnaissance de consultant ou un rang supérieur et le nombre total de clients parrainés à vie pour chaque compte. Les clients qui n'ont pas de compte, ou qui n'ont pas acheté une adhésion à Isagenix, sont exclus de ce calcul. Les exigences pour atteindre le rang de manager peuvent varier d'un pays à l'autre. Information exacte en date du 4 février 2019.

ACTIVITÉS HEBDOMADAIRES

Chaque semaine, vous devez accomplir au moins une des activités ci-dessous pour établir de nouveaux contacts, présenter les occasions offertes par Isagenix, fidéliser les membres de votre équipe et les aider à progresser d'un rang.

PRISE DE CONTACT

- Communiquer avec un vieil ami
- Trouver un nouvel ami sur les médias sociaux
- Parler à quelqu'un dans la file pour acheter un café, à la caisse, etc.
- Parler à une nouvelle personne au gymnase
- Faire un suivi auprès des personnes à qui vous avez déjà parlé d'Isagenix
- Ajouter de nouvelles personnes à votre liste
- Demander des recommandations à des clients actuels
- Demander à quelqu'un de jeter un œil à Isagenix sur les médias sociaux

PRÉSENTATION

- Animer une rencontre à domicile
- Présenter Isagenix dans un café
- Faire un appel conférence avec un client potentiel et avec votre équipe de soutien
- Envoyer la vidéo sur l'avantage Isagenix à un client potentiel
- Animer un Événement super samedi

ENSEIGNEMENT OU FORMATION

- Encourager un nouvel utilisateur de produits
- Publier sur la page Facebook de votre équipe
- Revoir la méthode Vous partagez, Ils partagent avec un nouvel associé indépendant Isagenix
- Envoyer des messages téléphoniques à écouter par les nouveaux clients quand ils reçoivent leurs produits
- Accompagner un nouvel associé durant un appel conférence avec l'un de ses clients potentiels
- Élaborer un plan d'équipe pour devenir directeur exécutif Cristal
- Organiser des appels conférences avec les membres de votre équipe
- Aider votre équipe à parrainer un nouveau membre

Pour d'autres idées d'activités génératrices de revenus, joignez-vous à notre groupe Facebook Isagenix Business Canada : [Facebook.com/groups/IsagenixBusinessCanada](https://www.facebook.com/groups/IsagenixBusinessCanada).

SEMAINE IDÉALE

Servez-vous de cette page pour indiquer les tranches horaires au cours desquelles vous serez disponible pour faire prospérer votre entreprise. Ainsi, vous maximiserez votre productivité en vous engageant à prendre ce temps pour des activités génératrices de revenus.

		LUNDI	MARDI	MERCREDI	JEUDI	VENDREDI	SAMEDI	DIMANCHE
AVANT-MIDI	5 H À 6 H	Jour de paie Isagenix						
	6 H À 7 H							
	7 H À 8 H							
	8 H À 9 H							
	9 H À 10 H							
	10 H À 11 H							
	11 H À 12 H							
APRÈS-MIDI	12 H À 13 H							
	13 H À 14 H							
	14 H À 15 H							
	15 H À 16 H							
	16 H À 17 H							
	17 H À 18 H							
	18 H À 19 H							
SOIRÉE	19 H À 20 H							
	20 H À 21 H							
	21 H À 22 H							
	22 H À 23 H							
	23 H À 24 H							La semaine de commission se termine à 23 h 59, heure de l'Est.

PRISE DE CONTACT

Objectif

Objectif atteint

PRÉSENTATION

Objectif

Objectif atteint

ENSEIGNEMENT OU FORMATION

Objectif

Objectif atteint

LISTE DE CONTRÔLE

60 MINUTES PAR JOUR

Disons que vous ne pouvez consacrer qu'une heure chaque jour à votre entreprise. Voici une liste d'activités génératrices de revenus et le nombre approximatif de minutes nécessaires pour les terminer. Utilisez ce guide pour inscrire à votre agenda les gestes à poser pour vous rapprocher de vos objectifs.

PRÉSENTATION

(30 minutes)

Présentez les occasions offertes par Isagenix à une nouvelle personne! Demandez à votre équipe de soutien de participer à un appel conférence avec un client potentiel pour lui expliquer toutes les possibilités d'Isagenix. (Planifiez ce temps avec eux pour vous assurer de leur disponibilité.) Appelez une personne que vous connaissez qui pourrait profiter de cette occasion et parlez-lui d'Isagenix. Il n'y a personne actuellement à qui parler d'Isagenix? Demandez à votre équipe de soutien, à un ami ou à un membre de la famille de vous aider à vous exercer à la présentation avec eux!

PUBLICATION SUR LES MÉDIAS SOCIAUX

(5 minutes)

Facebook, Instagram Stories! Partagez votre histoire ou celle de quelqu'un d'autre, expliquez comment les produits et les revenus que vous touchez vous aident, félicitez un utilisateur de produits heureux, offrez une valeur ajoutée, suscitez l'engagement de votre réseau, décrivez comment vous utilisez les produits durant une journée, partagez vos résultats, montrez la liberté que procure le Plan de rémunération des équipes d'Isagenix. Vos histoires sont une télé réalité, vos publications sont vos moments forts.

PAGE FACEBOOK DE L'ÉQUIPE

(5 minutes)

Commentez une publication, répondez à une question, félicitez quelqu'un, publiez sur un produit que vous aimez, accueillez un nouveau client ou un associé indépendant Isagenix, offrez une valeur ajoutée.

3 x 3 x 3 OU 5 x 5 x 5

(15 ou 25 minutes)

3 OU 5 NOUVEAUX CONTACTS

Faites de nouveaux contacts et parlez-leur de la vie en général, d'Isagenix, des publications sur leurs réseaux sociaux, etc.

3 OU 5 SUIVIS

Communiquez avec trois personnes que vous avez déjà jointes.

3 OU 5 PAROLES INSPIRANTES

Félicitez les gens, aimez-les, encouragez-les, soyez gentils avec eux, qu'ils fassent partie ou non de votre équipe.

SUIVI AVEC UN CLIENT OU UN ASSOCIÉ

(5 minutes)

Textez vos clients ou associés pour savoir comment ça se passe pour eux, laissez un message vocal à un utilisateur pour l'encourager durant une journée de purification, faites un suivi avec un bâtisseur d'entreprise pour savoir s'il a besoin d'aide, demandez à un coéquipier s'il connaît une personne qui veut se joindre à eux, expliquez la méthode Vous partagez, Ils partagent à quelqu'un, etc.

LES 30 PROCHAINS JOURS

Établir des objectifs

Durant les 30 prochains jours :

1. Je parlerai d'Isagenix fois par jour, jours par semaine.
2. Je parrainerai personnes par mois au moyen d'un programme ou d'une trousse Isagenix.
3. J'obtiendrai un produit gratuit dans le cadre du Club des bâtisseurs d'équipe ce mois-ci grâce à :
 - 2 adhésions
 - 5 adhésions
4. Je consacrerai heures par jour, jours par semaine, à faire prospérer mon entreprise.

Ce temps devrait être consacré à des activités génératrices de revenus, comme l'adhésion d'un nouveau membre à un programme Isagenix, parler d'Isagenix et aider un nouveau partenaire à démarrer son entreprise.

5. Ma Résolution du Nouvel An est :

6. Mon rang de reconnaissance sera d'ici 30 jours (d'ici le 28 mai 2020).

7. Je gagnerai cycles par semaine d'ici le 28 mai 2020.

RAPPEL :

Consultant : de 0 à 1 consultant personnellement parrainé

Manager : de 2 à 5 consultants personnellement parrainés

En moyenne, un manager et un manager Cristal forment un consultant pour 5,2 adhésions*.

Directeur : de 6 à 9 consultants personnellement parrainés

En moyenne, un directeur et un directeur Cristal forment un consultant pour 4,7 adhésions*.

Directeur exécutif : plus de 10 consultants personnellement parrainés

En moyenne, un directeur exécutif et un directeur exécutif Cristal forment un consultant pour 4,1 adhésions*.

8. Lorsque j'aurai atteint mes objectifs le 28 mai 2020, je vais me sentir

9. Lorsque j'aurai atteint mes objectifs le 28 mai 2020, je vais célébrer en

Signature

Date

* Information fournie uniquement à des fins de référence. Les associés indépendants Isagenix touchent une rémunération en fonction du volume des ventes. Ils ne sont pas tenus de parrainer ni de former un certain nombre de consultants pour être admissibles à participer au Plan de rémunération des équipes. Données basées sur les statistiques à vie de tous les associés dans tous les marchés, dont le rang de reconnaissance atteint le plus élevé est celui de manager. Calcul fait en comparant le nombre total de clients parrainés qui occupent le rang de reconnaissance de consultant ou un rang supérieur et le nombre total de clients parrainés à vie pour chaque compte. Les clients qui n'ont pas de compte, ou qui n'ont pas acheté une adhésion à Isagenix, sont exclus de ce calcul. Les exigences pour atteindre le rang de manager peuvent varier d'un pays à l'autre. Information exacte en date du 4 février 2019.

CETTE SEMAINE

Servez-vous de cette page pour indiquer les tranches horaires disponibles cette semaine pour faire prospérer votre entreprise. Ainsi, vous maximiserez votre productivité en vous engageant à prendre ce temps pour votre entreprise.

		LUNDI	MARDI	MERCREDI	JEUDI	VENDREDI	SAMEDI	DIMANCHE
AVANT-MIDI	5 H À 6 H	Jour de paie Isagenix						
	6 H À 7 H							
	7 H À 8 H							
	8 H À 9 H							
	9 H À 10 H							
	10 H À 11 H							
	11 H À 12 H							
APRÈS-MIDI	12 H À 13 H							
	13 H À 14 H							
	14 H À 15 H							
	15 H À 16 H							
	16 H À 17 H							
	17 H À 18 H							
	18 H À 19 H							
SOIRÉE	19 H À 20 H							
	20 H À 21 H							
	21 H À 22 H							
	22 H À 23 H							
	23 H À 24 H							La semaine de commission se termine à 23 h 59, heure de l'Est.

PRISE DE CONTACT

Objectif

Objectif atteint

PRÉSENTATION

Objectif

Objectif atteint

ENSEIGNEMENT OU FORMATION

Objectif

Objectif atteint

Inscrivez dans ce tableau toutes les activités sur lesquelles vous devez vous concentrer cette semaine. Ce seront ces activités qui retiendront votre attention pendant l'heure consacrée chaque jour à faire prospérer votre entreprise.

PRISE DE CONTACT

<input type="radio"/>	
<input type="radio"/>	
<input type="radio"/>	
<input type="radio"/>	
<input type="radio"/>	
<input type="radio"/>	

PRÉSENTATION

<input type="radio"/>	
<input type="radio"/>	
<input type="radio"/>	
<input type="radio"/>	
<input type="radio"/>	
<input type="radio"/>	

ENSEIGNEMENT OU FORMATION

<input type="radio"/>	
<input type="radio"/>	
<input type="radio"/>	
<input type="radio"/>	
<input type="radio"/>	
<input type="radio"/>	

NOTES :

CETTE SEMAINE

Servez-vous de cette page pour indiquer les tranches horaires disponibles cette semaine pour faire prospérer votre entreprise. Ainsi, vous maximiserez votre productivité en vous engageant à prendre ce temps pour votre entreprise.

		LUNDI	MARDI	MERCREDI	JEUDI	VENDREDI	SAMEDI	DIMANCHE
AVANT-MIDI	5 H À 6 H	Jour de paie Isagenix						
	6 H À 7 H							
	7 H À 8 H							
	8 H À 9 H							
	9 H À 10 H							
	10 H À 11 H							
	11 H À 12 H							
APRÈS-MIDI	12 H À 13 H							
	13 H À 14 H							
	14 H À 15 H							
	15 H À 16 H							
	16 H À 17 H							
	17 H À 18 H							
	18 H À 19 H							
SOIRÉE	19 H À 20 H							
	20 H À 21 H							
	21 H À 22 H							
	22 H À 23 H							
	23 H À 24 H							La semaine de commission se termine à 23 h 59, heure de l'Est.

PRISE DE CONTACT

Objectif

Objectif atteint

PRÉSENTATION

Objectif

Objectif atteint

ENSEIGNEMENT OU FORMATION

Objectif

Objectif atteint

Inscrivez dans ce tableau toutes les activités sur lesquelles vous devez vous concentrer cette semaine. Ce seront ces activités qui retiendront votre attention pendant l'heure consacrée chaque jour à faire prospérer votre entreprise.

PRISE DE CONTACT

<input type="radio"/>	
<input type="radio"/>	
<input type="radio"/>	
<input type="radio"/>	
<input type="radio"/>	
<input type="radio"/>	

PRÉSENTATION

<input type="radio"/>	
<input type="radio"/>	
<input type="radio"/>	
<input type="radio"/>	
<input type="radio"/>	
<input type="radio"/>	

ENSEIGNEMENT OU FORMATION

<input type="radio"/>	
<input type="radio"/>	
<input type="radio"/>	
<input type="radio"/>	
<input type="radio"/>	
<input type="radio"/>	

NOTES :

CETTE SEMAINE

Servez-vous de cette page pour indiquer les tranches horaires disponibles cette semaine pour faire prospérer votre entreprise. Ainsi, vous maximiserez votre productivité en vous engageant à prendre ce temps pour votre entreprise.

		LUNDI	MARDI	MERCREDI	JEUDI	VENDREDI	SAMEDI	DIMANCHE
AVANT-MIDI	5 H À 6 H	Jour de paie Isagenix						
	6 H À 7 H							
	7 H À 8 H							
	8 H À 9 H							
	9 H À 10 H							
	10 H À 11 H							
	11 H À 12 H							
APRÈS-MIDI	12 H À 13 H							
	13 H À 14 H							
	14 H À 15 H							
	15 H À 16 H							
	16 H À 17 H							
	17 H À 18 H							
	18 H À 19 H							
SOIRÉE	19 H À 20 H							
	20 H À 21 H							
	21 H À 22 H							
	22 H À 23 H							
	23 H À 24 H							La semaine de commission se termine à 23 h 59, heure de l'Est.

PRISE DE CONTACT

Objectif

Objectif atteint

PRÉSENTATION

Objectif

Objectif atteint

ENSEIGNEMENT OU FORMATION

Objectif

Objectif atteint

Inscrivez dans ce tableau toutes les activités sur lesquelles vous devez vous concentrer cette semaine. Ce seront ces activités qui retiendront votre attention pendant l'heure consacrée chaque jour à faire prospérer votre entreprise.

PRISE DE CONTACT

<input type="radio"/>	
<input type="radio"/>	
<input type="radio"/>	
<input type="radio"/>	
<input type="radio"/>	
<input type="radio"/>	

PRÉSENTATION

<input type="radio"/>	
<input type="radio"/>	
<input type="radio"/>	
<input type="radio"/>	
<input type="radio"/>	
<input type="radio"/>	

ENSEIGNEMENT OU FORMATION

<input type="radio"/>	
<input type="radio"/>	
<input type="radio"/>	
<input type="radio"/>	
<input type="radio"/>	
<input type="radio"/>	

NOTES :

LEADER EN ACTION

Les renseignements contenus dans cette feuille de travail visent à aider les associés à faire le suivi des principaux indicateurs de développement commercial. Les formules et les calculs de cette feuille de travail peuvent différer des points de leader en action calculés pour les promotions et autres mesures incitatives. Pour plus de renseignements, consultez l'onglet « Concours et promotions » de votre Espace-gestion.

MOIS DE _____

POINT DE RÉFÉRENCE DES CYCLES _____

Fin de la semaine	Croissance des cycles personnels (+ ou -)	Nombre de parrainages personnels	Progressions de rang des parrainages personnels	Nombre de semaines au rang actif de directeur exécutif	
1					
2					
3					
4					
5					
TOTAL DES POINTS		X		X	
					=
		(Maximum de 5)			RÉSULTAT TOTAL

NOTES :

- Croissance des cycles personnels :** Croissance des cycles personnels = Nombre actuel de cycles – Point de référence des cycles (Consignez la différence. Ce résultat peut être positif ou négatif pour la semaine.)
- Nombre de parrainages personnels :** Vous ne pouvez calculer qu'un maximum de cinq parrainages par mois.
- Progressions de rang des parrainages personnels :** Chaque progression vaut le nombre de points suivants en fonction du NOUVEAU rang :
 - Consultant : 1 point
 - Manager : 2 points
 - Directeur : 3 points
 - Directeur exécutif : 4 points
 - Les directeurs exécutifs qui obtiennent plus d'étoiles : 4 points
 (Additionnez tous les points et consignez le nombre total de points pour toutes les progressions.)
- Nombre de semaines au rang actif actuel ou à un rang supérieur :** Par exemple, si vous avez entrepris le mois au rang de directeur exécutif, il s'agit du nombre de semaines où vous avez maintenu actif votre rang de directeur exécutif.

LES 30 PROCHAINS JOURS

Établir des objectifs

Durant les 30 prochains jours :

1. Je parlerai d'Isagenix fois par jour, jours par semaine.
2. Je parrainerai personnes par mois au moyen d'un programme ou d'une trousse Isagenix.
3. J'obtiendrai un produit gratuit dans le cadre du Club des bâtisseurs d'équipe ce mois-ci grâce à :
 - 2 adhésions
 - 5 adhésions
4. Je consacrerai heures par jour, jours par semaine, à faire prospérer mon entreprise.

Ce temps devrait être consacré à des activités génératrices de revenus, comme l'adhésion d'un nouveau membre à un programme Isagenix, parler d'Isagenix et aider un nouveau partenaire à démarrer son entreprise.

5. Ma Résolution du Nouvel An est :

6. Mon rang de reconnaissance sera d'ici 30 jours (d'ici le 28 mai 2020).

7. Je gagnerai cycles par semaine d'ici le 28 mai 2020.

RAPPEL :

Consultant : de 0 à 1 consultant personnellement parrainé

Manager : de 2 à 5 consultants personnellement parrainés

En moyenne, un manager et un manager Cristal forment un consultant pour 5,2 adhésions*.

Directeur : de 6 à 9 consultants personnellement parrainés

En moyenne, un directeur et un directeur Cristal forment un consultant pour 4,7 adhésions*.

Directeur exécutif : plus de 10 consultants personnellement parrainés

En moyenne, un directeur exécutif et un directeur exécutif Cristal forment un consultant pour 4,1 adhésions*.

8. Lorsque j'aurai atteint mes objectifs le 28 mai 2020, je vais me sentir

9. Lorsque j'aurai atteint mes objectifs le 28 mai 2020, je vais célébrer en

Signature

Date

* Information fournie uniquement à des fins de référence. Les associés indépendants Isagenix touchent une rémunération en fonction du volume des ventes. Ils ne sont pas tenus de parrainer ni de former un certain nombre de consultants pour être admissibles à participer au Plan de rémunération des équipes. Données basées sur les statistiques à vie de tous les associés dans tous les marchés, dont le rang de reconnaissance atteint le plus élevé est celui de manager. Calcul fait en comparant le nombre total de clients parrainés qui occupent le rang de reconnaissance de consultant ou un rang supérieur et le nombre total de clients parrainés à vie pour chaque compte. Les clients qui n'ont pas de compte, ou qui n'ont pas acheté une adhésion à Isagenix, sont exclus de ce calcul. Les exigences pour atteindre le rang de manager peuvent varier d'un pays à l'autre. Information exacte en date du 4 février 2019.

CETTE SEMAINE

Servez-vous de cette page pour indiquer les tranches horaires disponibles cette semaine pour faire prospérer votre entreprise. Ainsi, vous maximiserez votre productivité en vous engageant à prendre ce temps pour votre entreprise.

		LUNDI	MARDI	MERCREDI	JEUDI	VENDREDI	SAMEDI	DIMANCHE
AVANT-MIDI	5 H À 6 H	Jour de paie Isagenix						
	6 H À 7 H							
	7 H À 8 H							
	8 H À 9 H							
	9 H À 10 H							
	10 H À 11 H							
	11 H À 12 H							
APRÈS-MIDI	12 H À 13 H							
	13 H À 14 H							
	14 H À 15 H							
	15 H À 16 H							
	16 H À 17 H							
	17 H À 18 H							
	18 H À 19 H							
SOIRÉE	19 H À 20 H							
	20 H À 21 H							
	21 H À 22 H							
	22 H À 23 H							
	23 H À 24 H							La semaine de commission se termine à 23 h 59, heure de l'Est.

PRISE DE CONTACT

Objectif

Objectif atteint

PRÉSENTATION

Objectif

Objectif atteint

ENSEIGNEMENT OU FORMATION

Objectif

Objectif atteint

Inscrivez dans ce tableau toutes les activités sur lesquelles vous devez vous concentrer cette semaine. Ce seront ces activités qui retiendront votre attention pendant l'heure consacrée chaque jour à faire prospérer votre entreprise.

PRISE DE CONTACT

<input type="radio"/>	
<input type="radio"/>	
<input type="radio"/>	
<input type="radio"/>	
<input type="radio"/>	
<input type="radio"/>	

PRÉSENTATION

<input type="radio"/>	
<input type="radio"/>	
<input type="radio"/>	
<input type="radio"/>	
<input type="radio"/>	
<input type="radio"/>	

ENSEIGNEMENT OU FORMATION

<input type="radio"/>	
<input type="radio"/>	
<input type="radio"/>	
<input type="radio"/>	
<input type="radio"/>	
<input type="radio"/>	

NOTES :

CETTE SEMAINE

Servez-vous de cette page pour indiquer les tranches horaires disponibles cette semaine pour faire prospérer votre entreprise. Ainsi, vous maximiserez votre productivité en vous engageant à prendre ce temps pour votre entreprise.

		LUNDI	MARDI	MERCREDI	JEUDI	VENDREDI	SAMEDI	DIMANCHE
AVANT-MIDI	5 H À 6 H	Jour de paie Isagenix						
	6 H À 7 H							
	7 H À 8 H							
	8 H À 9 H							
	9 H À 10 H							
	10 H À 11 H							
	11 H À 12 H							
APRÈS-MIDI	12 H À 13 H							
	13 H À 14 H							
	14 H À 15 H							
	15 H À 16 H							
	16 H À 17 H							
	17 H À 18 H							
	18 H À 19 H							
SOIRÉE	19 H À 20 H							
	20 H À 21 H							
	21 H À 22 H							
	22 H À 23 H							
	23 H À 24 H							La semaine de commission se termine à 23 h 59, heure de l'Est.

PRISE DE CONTACT

Objectif

Objectif atteint

PRÉSENTATION

Objectif

Objectif atteint

ENSEIGNEMENT OU FORMATION

Objectif

Objectif atteint

Inscrivez dans ce tableau toutes les activités sur lesquelles vous devez vous concentrer cette semaine. Ce seront ces activités qui retiendront votre attention pendant l'heure consacrée chaque jour à faire prospérer votre entreprise.

PRISE DE CONTACT

<input type="radio"/>	
<input type="radio"/>	
<input type="radio"/>	
<input type="radio"/>	
<input type="radio"/>	
<input type="radio"/>	

PRÉSENTATION

<input type="radio"/>	
<input type="radio"/>	
<input type="radio"/>	
<input type="radio"/>	
<input type="radio"/>	
<input type="radio"/>	

ENSEIGNEMENT OU FORMATION

<input type="radio"/>	
<input type="radio"/>	
<input type="radio"/>	
<input type="radio"/>	
<input type="radio"/>	
<input type="radio"/>	

NOTES :

CETTE SEMAINE

Servez-vous de cette page pour indiquer les tranches horaires disponibles cette semaine pour faire prospérer votre entreprise. Ainsi, vous maximiserez votre productivité en vous engageant à prendre ce temps pour votre entreprise.

		LUNDI	MARDI	MERCREDI	JEUDI	VENDREDI	SAMEDI	DIMANCHE
AVANT-MIDI	5 H À 6 H	Jour de paie Isagenix						
	6 H À 7 H							
	7 H À 8 H							
	8 H À 9 H							
	9 H À 10 H							
	10 H À 11 H							
	11 H À 12 H							
APRÈS-MIDI	12 H À 13 H							
	13 H À 14 H							
	14 H À 15 H							
	15 H À 16 H							
	16 H À 17 H							
	17 H À 18 H							
	18 H À 19 H							
SOIRÉE	19 H À 20 H							
	20 H À 21 H							
	21 H À 22 H							
	22 H À 23 H							
	23 H À 24 H							La semaine de commission se termine à 23 h 59, heure de l'Est.

PRISE DE CONTACT

Objectif

Objectif atteint

PRÉSENTATION

Objectif

Objectif atteint

ENSEIGNEMENT OU FORMATION

Objectif

Objectif atteint

Inscrivez dans ce tableau toutes les activités sur lesquelles vous devez vous concentrer cette semaine. Ce seront ces activités qui retiendront votre attention pendant l'heure consacrée chaque jour à faire prospérer votre entreprise.

PRISE DE CONTACT

<input type="radio"/>	
<input type="radio"/>	
<input type="radio"/>	
<input type="radio"/>	
<input type="radio"/>	
<input type="radio"/>	

PRÉSENTATION

<input type="radio"/>	
<input type="radio"/>	
<input type="radio"/>	
<input type="radio"/>	
<input type="radio"/>	
<input type="radio"/>	

ENSEIGNEMENT OU FORMATION

<input type="radio"/>	
<input type="radio"/>	
<input type="radio"/>	
<input type="radio"/>	
<input type="radio"/>	
<input type="radio"/>	

NOTES :

CETTE SEMAINE

Servez-vous de cette page pour indiquer les tranches horaires disponibles cette semaine pour faire prospérer votre entreprise. Ainsi, vous maximiserez votre productivité en vous engageant à prendre ce temps pour votre entreprise.

		LUNDI	MARDI	MERCREDI	JEUDI	VENDREDI	SAMEDI	DIMANCHE
AVANT-MIDI	5 H À 6 H	Jour de paie Isagenix						
	6 H À 7 H							
	7 H À 8 H							
	8 H À 9 H							
	9 H À 10 H							
	10 H À 11 H							
	11 H À 12 H							
APRÈS-MIDI	12 H À 13 H							
	13 H À 14 H							
	14 H À 15 H							
	15 H À 16 H							
	16 H À 17 H							
	17 H À 18 H							
	18 H À 19 H							
SOIRÉE	19 H À 20 H							
	20 H À 21 H							
	21 H À 22 H							
	22 H À 23 H							
	23 H À 24 H							La semaine de commission se termine à 23 h 59, heure de l'Est.

PRISE DE CONTACT

Objectif

Objectif atteint

PRÉSENTATION

Objectif

Objectif atteint

ENSEIGNEMENT OU FORMATION

Objectif

Objectif atteint

Inscrivez dans ce tableau toutes les activités sur lesquelles vous devez vous concentrer cette semaine. Ce seront ces activités qui retiendront votre attention pendant l'heure consacrée chaque jour à faire prospérer votre entreprise.

PRISE DE CONTACT

<input type="radio"/>	
<input type="radio"/>	
<input type="radio"/>	
<input type="radio"/>	
<input type="radio"/>	
<input type="radio"/>	

PRÉSENTATION

<input type="radio"/>	
<input type="radio"/>	
<input type="radio"/>	
<input type="radio"/>	
<input type="radio"/>	
<input type="radio"/>	

ENSEIGNEMENT OU FORMATION

<input type="radio"/>	
<input type="radio"/>	
<input type="radio"/>	
<input type="radio"/>	
<input type="radio"/>	
<input type="radio"/>	

NOTES :

LEADER EN ACTION

Les renseignements contenus dans cette feuille de travail visent à aider les associés à faire le suivi des principaux indicateurs de développement commercial. Les formules et les calculs de cette feuille de travail peuvent différer des points de leader en action calculés pour les promotions et autres mesures incitatives. Pour plus de renseignements, consultez l'onglet « Concours et promotions » de votre Espace-gestion.

MOIS DE _____

POINT DE RÉFÉRENCE DES CYCLES _____

Fin de la semaine	Croissance des cycles personnels (+ ou -)	Nombre de parrainages personnels	Progressions de rang des parrainages personnels	Nombre de semaines au rang actif de directeur exécutif	
1					
2					
3					
4					
5					
TOTAL DES POINTS		X		X	
					=
		(Maximum de 5)			RÉSULTAT TOTAL

NOTES :

- 1. Croissance des cycles personnels :** Croissance des cycles personnels = Nombre actuel de cycles – Point de référence des cycles (Consignez la différence. Ce résultat peut être positif ou négatif pour la semaine.)
- 2. Nombre de parrainages personnels :** Vous ne pouvez calculer qu'un maximum de cinq parrainages par mois.
- 3. Progressions de rang des parrainages personnels :** Chaque progression vaut le nombre de points suivants en fonction du NOUVEAU rang :
 - Consultant : 1 point
 - Manager : 2 points
 - Directeur : 3 points
 - Directeur exécutif : 4 points
 - Les directeurs exécutifs qui obtiennent plus d'étoiles : 4 points
 (Additionnez tous les points et consignez le nombre total de points pour toutes les progressions.)
- 4. Nombre de semaines au rang actif actuel ou à un rang supérieur :** Par exemple, si vous avez entrepris le mois au rang de directeur exécutif, il s'agit du nombre de semaines où vous avez maintenu actif votre rang de directeur exécutif.

LES 30 PROCHAINS JOURS

Établir des objectifs

Durant les 30 prochains jours :

1. Je parlerai d'Isagenix fois par jour, jours par semaine.
2. Je parrainerai personnes par mois au moyen d'un programme ou d'une trousse Isagenix.
3. J'obtiendrai un produit gratuit dans le cadre du Club des bâtisseurs d'équipe ce mois-ci grâce à :
 - 2 adhésions
 - 5 adhésions
4. Je consacrerai heures par jour, jours par semaine, à faire prospérer mon entreprise.

Ce temps devrait être consacré à des activités génératrices de revenus, comme l'adhésion d'un nouveau membre à un programme Isagenix, parler d'Isagenix et aider un nouveau partenaire à démarrer son entreprise.

5. Ma Résolution du Nouvel An est :

6. Mon rang de reconnaissance sera d'ici 30 jours (d'ici le 28 mai 2020).

7. Je gagnerai cycles par semaine d'ici le 28 mai 2020.

RAPPEL :

Consultant : de 0 à 1 consultant personnellement parrainé

Manager : de 2 à 5 consultants personnellement parrainés

En moyenne, un manager et un manager Cristal forment un consultant pour 5,2 adhésions*.

Directeur : de 6 à 9 consultants personnellement parrainés

En moyenne, un directeur et un directeur Cristal forment un consultant pour 4,7 adhésions*.

Directeur exécutif : plus de 10 consultants personnellement parrainés

En moyenne, un directeur exécutif et un directeur exécutif Cristal forment un consultant pour 4,1 adhésions*.

8. Lorsque j'aurai atteint mes objectifs le 28 mai 2020, je vais me sentir

9. Lorsque j'aurai atteint mes objectifs le 28 mai 2020, je vais célébrer en

Signature

Date

* Information fournie uniquement à des fins de référence. Les associés indépendants Isagenix touchent une rémunération en fonction du volume des ventes. Ils ne sont pas tenus de parrainer ni de former un certain nombre de consultants pour être admissibles à participer au Plan de rémunération des équipes. Données basées sur les statistiques à vie de tous les associés dans tous les marchés, dont le rang de reconnaissance atteint le plus élevé est celui de manager. Calcul fait en comparant le nombre total de clients parrainés qui occupent le rang de reconnaissance de consultant ou un rang supérieur et le nombre total de clients parrainés à vie pour chaque compte. Les clients qui n'ont pas de compte, ou qui n'ont pas acheté une adhésion à Isagenix, sont exclus de ce calcul. Les exigences pour atteindre le rang de manager peuvent varier d'un pays à l'autre. Information exacte en date du 4 février 2019.

CETTE SEMAINE

Servez-vous de cette page pour indiquer les tranches horaires disponibles cette semaine pour faire prospérer votre entreprise. Ainsi, vous maximiserez votre productivité en vous engageant à prendre ce temps pour votre entreprise.

		LUNDI	MARDI	MERCREDI	JEUDI	VENDREDI	SAMEDI	DIMANCHE
AVANT-MIDI	5 H À 6 H	Jour de paie Isagenix						
	6 H À 7 H							
	7 H À 8 H							
	8 H À 9 H							
	9 H À 10 H							
	10 H À 11 H							
	11 H À 12 H							
APRÈS-MIDI	12 H À 13 H							
	13 H À 14 H							
	14 H À 15 H							
	15 H À 16 H							
	16 H À 17 H							
	17 H À 18 H							
	18 H À 19 H							
SOIRÉE	19 H À 20 H							
	20 H À 21 H							
	21 H À 22 H							
	22 H À 23 H							
	23 H À 24 H							La semaine de commission se termine à 23 h 59, heure de l'Est.

PRISE DE CONTACT

Objectif

Objectif atteint

PRÉSENTATION

Objectif

Objectif atteint

ENSEIGNEMENT OU FORMATION

Objectif

Objectif atteint

Inscrivez dans ce tableau toutes les activités sur lesquelles vous devez vous concentrer cette semaine. Ce seront ces activités qui retiendront votre attention pendant l'heure consacrée chaque jour à faire prospérer votre entreprise.

PRISE DE CONTACT

<input type="radio"/>	
<input type="radio"/>	
<input type="radio"/>	
<input type="radio"/>	
<input type="radio"/>	
<input type="radio"/>	

PRÉSENTATION

<input type="radio"/>	
<input type="radio"/>	
<input type="radio"/>	
<input type="radio"/>	
<input type="radio"/>	
<input type="radio"/>	

ENSEIGNEMENT OU FORMATION

<input type="radio"/>	
<input type="radio"/>	
<input type="radio"/>	
<input type="radio"/>	
<input type="radio"/>	
<input type="radio"/>	

NOTES :

CETTE SEMAINE

Servez-vous de cette page pour indiquer les tranches horaires disponibles cette semaine pour faire prospérer votre entreprise. Ainsi, vous maximiserez votre productivité en vous engageant à prendre ce temps pour votre entreprise.

		LUNDI	MARDI	MERCREDI	JEUDI	VENDREDI	SAMEDI	DIMANCHE
AVANT-MIDI	5 H À 6 H	Jour de paie Isagenix						
	6 H À 7 H							
	7 H À 8 H							
	8 H À 9 H							
	9 H À 10 H							
	10 H À 11 H							
	11 H À 12 H							
APRÈS-MIDI	12 H À 13 H							
	13 H À 14 H							
	14 H À 15 H							
	15 H À 16 H							
	16 H À 17 H							
	17 H À 18 H							
	18 H À 19 H							
SOIRÉE	19 H À 20 H							
	20 H À 21 H							
	21 H À 22 H							
	22 H À 23 H							
	23 H À 24 H							La semaine de commission se termine à 23 h 59, heure de l'Est.

PRISE DE CONTACT

Objectif

Objectif atteint

PRÉSENTATION

Objectif

Objectif atteint

ENSEIGNEMENT OU FORMATION

Objectif

Objectif atteint

Inscrivez dans ce tableau toutes les activités sur lesquelles vous devez vous concentrer cette semaine. Ce seront ces activités qui retiendront votre attention pendant l'heure consacrée chaque jour à faire prospérer votre entreprise.

PRISE DE CONTACT

<input type="radio"/>	
<input type="radio"/>	
<input type="radio"/>	
<input type="radio"/>	
<input type="radio"/>	
<input type="radio"/>	

PRÉSENTATION

<input type="radio"/>	
<input type="radio"/>	
<input type="radio"/>	
<input type="radio"/>	
<input type="radio"/>	
<input type="radio"/>	

ENSEIGNEMENT OU FORMATION

<input type="radio"/>	
<input type="radio"/>	
<input type="radio"/>	
<input type="radio"/>	
<input type="radio"/>	
<input type="radio"/>	

NOTES :

CETTE SEMAINE

Servez-vous de cette page pour indiquer les tranches horaires disponibles cette semaine pour faire prospérer votre entreprise. Ainsi, vous maximiserez votre productivité en vous engageant à prendre ce temps pour votre entreprise.

		LUNDI	MARDI	MERCREDI	JEUDI	VENDREDI	SAMEDI	DIMANCHE
AVANT-MIDI	5 H À 6 H	Jour de paie Isagenix						
	6 H À 7 H							
	7 H À 8 H							
	8 H À 9 H							
	9 H À 10 H							
	10 H À 11 H							
	11 H À 12 H							
APRÈS-MIDI	12 H À 13 H							
	13 H À 14 H							
	14 H À 15 H							
	15 H À 16 H							
	16 H À 17 H							
	17 H À 18 H							
	18 H À 19 H							
SOIRÉE	19 H À 20 H							
	20 H À 21 H							
	21 H À 22 H							
	22 H À 23 H							
	23 H À 24 H							La semaine de commission se termine à 23 h 59, heure de l'Est.

PRISE DE CONTACT

Objectif

Objectif atteint

PRÉSENTATION

Objectif

Objectif atteint

ENSEIGNEMENT OU FORMATION

Objectif

Objectif atteint

Inscrivez dans ce tableau toutes les activités sur lesquelles vous devez vous concentrer cette semaine. Ce seront ces activités qui retiendront votre attention pendant l'heure consacrée chaque jour à faire prospérer votre entreprise.

PRISE DE CONTACT

<input type="radio"/>	
<input type="radio"/>	
<input type="radio"/>	
<input type="radio"/>	
<input type="radio"/>	
<input type="radio"/>	

PRÉSENTATION

<input type="radio"/>	
<input type="radio"/>	
<input type="radio"/>	
<input type="radio"/>	
<input type="radio"/>	
<input type="radio"/>	

ENSEIGNEMENT OU FORMATION

<input type="radio"/>	
<input type="radio"/>	
<input type="radio"/>	
<input type="radio"/>	
<input type="radio"/>	
<input type="radio"/>	

NOTES :

CETTE SEMAINE

Servez-vous de cette page pour indiquer les tranches horaires disponibles cette semaine pour faire prospérer votre entreprise. Ainsi, vous maximiserez votre productivité en vous engageant à prendre ce temps pour votre entreprise.

		LUNDI	MARDI	MERCREDI	JEUDI	VENDREDI	SAMEDI	DIMANCHE
AVANT-MIDI	5 H À 6 H	Jour de paie Isagenix						
	6 H À 7 H							
	7 H À 8 H							
	8 H À 9 H							
	9 H À 10 H							
	10 H À 11 H							
	11 H À 12 H							
APRÈS-MIDI	12 H À 13 H							
	13 H À 14 H							
	14 H À 15 H							
	15 H À 16 H							
	16 H À 17 H							
	17 H À 18 H							
	18 H À 19 H							
SOIRÉE	19 H À 20 H							
	20 H À 21 H							
	21 H À 22 H							
	22 H À 23 H							
	23 H À 24 H							La semaine de commission se termine à 23 h 59, heure de l'Est.

PRISE DE CONTACT

Objectif

Objectif atteint

PRÉSENTATION

Objectif

Objectif atteint

ENSEIGNEMENT OU FORMATION

Objectif

Objectif atteint

Inscrivez dans ce tableau toutes les activités sur lesquelles vous devez vous concentrer cette semaine. Ce seront ces activités qui retiendront votre attention pendant l'heure consacrée chaque jour à faire prospérer votre entreprise.

PRISE DE CONTACT

<input type="radio"/>	
<input type="radio"/>	
<input type="radio"/>	
<input type="radio"/>	
<input type="radio"/>	
<input type="radio"/>	

PRÉSENTATION

<input type="radio"/>	
<input type="radio"/>	
<input type="radio"/>	
<input type="radio"/>	
<input type="radio"/>	
<input type="radio"/>	

ENSEIGNEMENT OU FORMATION

<input type="radio"/>	
<input type="radio"/>	
<input type="radio"/>	
<input type="radio"/>	
<input type="radio"/>	
<input type="radio"/>	

NOTES :

LEADER EN ACTION

Les renseignements contenus dans cette feuille de travail visent à aider les associés à faire le suivi des principaux indicateurs de développement commercial. Les formules et les calculs de cette feuille de travail peuvent différer des points de leader en action calculés pour les promotions et autres mesures incitatives. Pour plus de renseignements, consultez l'onglet « Concours et promotions » de votre Espace-gestion.

MOIS DE _____

POINT DE RÉFÉRENCE DES CYCLES _____

Fin de la semaine	Croissance des cycles personnels (+ ou -)	Nombre de parrainages personnels	Progressions de rang des parrainages personnels	Nombre de semaines au rang actif de directeur exécutif	
1					
2					
3					
4					
5					
TOTAL DES POINTS		X		X	
					=
		(Maximum de 5)			RÉSULTAT TOTAL

NOTES :

- Croissance des cycles personnels :** Croissance des cycles personnels = Nombre actuel de cycles – Point de référence des cycles (Consignez la différence. Ce résultat peut être positif ou négatif pour la semaine.)
- Nombre de parrainages personnels :** Vous ne pouvez calculer qu'un maximum de cinq parrainages par mois.
- Progressions de rang des parrainages personnels :** Chaque progression vaut le nombre de points suivants en fonction du NOUVEAU rang :
 - Consultant : 1 point
 - Manager : 2 points
 - Directeur : 3 points
 - Directeur exécutif : 4 points
 - Les directeurs exécutifs qui obtiennent plus d'étoiles : 4 points
 (Additionnez tous les points et consignez le nombre total de points pour toutes les progressions.)
- Nombre de semaines au rang actif actuel ou à un rang supérieur :** Par exemple, si vous avez entrepris le mois au rang de directeur exécutif, il s'agit du nombre de semaines où vous avez maintenu actif votre rang de directeur exécutif.

LES 30 PROCHAINS JOURS

Établir des objectifs

Durant les 30 prochains jours :

1. Je parlerai d'Isagenix fois par jour, jours par semaine.
2. Je parrainerai personnes par mois au moyen d'un programme ou d'une trousse Isagenix.
3. J'obtiendrai un produit gratuit dans le cadre du Club des bâtisseurs d'équipe ce mois-ci grâce à :
 - 2 adhésions
 - 5 adhésions
4. Je consacrerai heures par jour, jours par semaine, à faire prospérer mon entreprise.

Ce temps devrait être consacré à des activités génératrices de revenus, comme l'adhésion d'un nouveau membre à un programme Isagenix, parler d'Isagenix et aider un nouveau partenaire à démarrer son entreprise.

5. Ma Résolution du Nouvel An est :

6. Mon rang de reconnaissance sera d'ici 30 jours (d'ici le 28 mai 2020).

7. Je gagnerai cycles par semaine d'ici le 28 mai 2020.

RAPPEL :

Consultant : de 0 à 1 consultant personnellement parrainé

Manager : de 2 à 5 consultants personnellement parrainés

En moyenne, un manager et un manager Cristal forment un consultant pour 5,2 adhésions*.

Directeur : de 6 à 9 consultants personnellement parrainés

En moyenne, un directeur et un directeur Cristal forment un consultant pour 4,7 adhésions*.

Directeur exécutif : plus de 10 consultants personnellement parrainés

En moyenne, un directeur exécutif et un directeur exécutif Cristal forment un consultant pour 4,1 adhésions*.

8. Lorsque j'aurai atteint mes objectifs le 28 mai 2020, je vais me sentir

9. Lorsque j'aurai atteint mes objectifs le 28 mai 2020, je vais célébrer en

Signature

Date

* Information fournie uniquement à des fins de référence. Les associés indépendants Isagenix touchent une rémunération en fonction du volume des ventes. Ils ne sont pas tenus de parrainer ni de former un certain nombre de consultants pour être admissibles à participer au Plan de rémunération des équipes. Données basées sur les statistiques à vie de tous les associés dans tous les marchés, dont le rang de reconnaissance atteint le plus élevé est celui de manager. Calcul fait en comparant le nombre total de clients parrainés qui occupent le rang de reconnaissance de consultant ou un rang supérieur et le nombre total de clients parrainés à vie pour chaque compte. Les clients qui n'ont pas de compte, ou qui n'ont pas acheté une adhésion à Isagenix, sont exclus de ce calcul. Les exigences pour atteindre le rang de manager peuvent varier d'un pays à l'autre. Information exacte en date du 4 février 2019.

CETTE SEMAINE

Servez-vous de cette page pour indiquer les tranches horaires disponibles cette semaine pour faire prospérer votre entreprise. Ainsi, vous maximiserez votre productivité en vous engageant à prendre ce temps pour votre entreprise.

		LUNDI	MARDI	MERCREDI	JEUDI	VENDREDI	SAMEDI	DIMANCHE
AVANT-MIDI	5 H À 6 H	Jour de paie Isagenix						
	6 H À 7 H							
	7 H À 8 H							
	8 H À 9 H							
	9 H À 10 H							
	10 H À 11 H							
	11 H À 12 H							
APRÈS-MIDI	12 H À 13 H							
	13 H À 14 H							
	14 H À 15 H							
	15 H À 16 H							
	16 H À 17 H							
	17 H À 18 H							
	18 H À 19 H							
SOIRÉE	19 H À 20 H							
	20 H À 21 H							
	21 H À 22 H							
	22 H À 23 H							
	23 H À 24 H							La semaine de commission se termine à 23 h 59, heure de l'Est.

PRISE DE CONTACT

Objectif

Objectif atteint

PRÉSENTATION

Objectif

Objectif atteint

ENSEIGNEMENT OU FORMATION

Objectif

Objectif atteint

Inscrivez dans ce tableau toutes les activités sur lesquelles vous devez vous concentrer cette semaine. Ce seront ces activités qui retiendront votre attention pendant l'heure consacrée chaque jour à faire prospérer votre entreprise.

PRISE DE CONTACT

<input type="radio"/>	
<input type="radio"/>	
<input type="radio"/>	
<input type="radio"/>	
<input type="radio"/>	
<input type="radio"/>	

PRÉSENTATION

<input type="radio"/>	
<input type="radio"/>	
<input type="radio"/>	
<input type="radio"/>	
<input type="radio"/>	
<input type="radio"/>	

ENSEIGNEMENT OU FORMATION

<input type="radio"/>	
<input type="radio"/>	
<input type="radio"/>	
<input type="radio"/>	
<input type="radio"/>	
<input type="radio"/>	

NOTES :

CETTE SEMAINE

Servez-vous de cette page pour indiquer les tranches horaires disponibles cette semaine pour faire prospérer votre entreprise. Ainsi, vous maximiserez votre productivité en vous engageant à prendre ce temps pour votre entreprise.

		LUNDI	MARDI	MERCREDI	JEUDI	VENDREDI	SAMEDI	DIMANCHE
AVANT-MIDI	5 H À 6 H	Jour de paie Isagenix						
	6 H À 7 H							
	7 H À 8 H							
	8 H À 9 H							
	9 H À 10 H							
	10 H À 11 H							
	11 H À 12 H							
APRÈS-MIDI	12 H À 13 H							
	13 H À 14 H							
	14 H À 15 H							
	15 H À 16 H							
	16 H À 17 H							
	17 H À 18 H							
	18 H À 19 H							
SOIRÉE	19 H À 20 H							
	20 H À 21 H							
	21 H À 22 H							
	22 H À 23 H							
	23 H À 24 H							La semaine de commission se termine à 23 h 59, heure de l'Est.

PRISE DE CONTACT

Objectif

Objectif atteint

PRÉSENTATION

Objectif

Objectif atteint

ENSEIGNEMENT OU FORMATION

Objectif

Objectif atteint

Inscrivez dans ce tableau toutes les activités sur lesquelles vous devez vous concentrer cette semaine. Ce seront ces activités qui retiendront votre attention pendant l'heure consacrée chaque jour à faire prospérer votre entreprise.

PRISE DE CONTACT

<input type="checkbox"/>	
<input type="checkbox"/>	
<input type="checkbox"/>	
<input type="checkbox"/>	
<input type="checkbox"/>	
<input type="checkbox"/>	

PRÉSENTATION

<input type="checkbox"/>	
<input type="checkbox"/>	
<input type="checkbox"/>	
<input type="checkbox"/>	
<input type="checkbox"/>	
<input type="checkbox"/>	

ENSEIGNEMENT OU FORMATION

<input type="checkbox"/>	
<input type="checkbox"/>	
<input type="checkbox"/>	
<input type="checkbox"/>	
<input type="checkbox"/>	
<input type="checkbox"/>	

NOTES :

LES 30 PROCHAINS JOURS

Établir des objectifs

Pour les 30 prochains jours :

1. Je parlerai d'Isagenix fois par jour, jours par semaine.
2. Je parrainerai personnes par mois au moyen d'un programme ou d'une trousse Isagenix.
3. J'obtiendrai un produit gratuit dans le cadre du Club des bâtisseurs d'équipe ce mois-ci grâce à :
 - 2 adhésions
 - 5 adhésions
4. Je consacrerai heures par jour, jours par semaine, à faire prospérer mon entreprise.

Ce temps devrait être consacré à des activités génératrices de revenus, comme l'adhésion d'un nouveau membre à un programme Isagenix, parler d'Isagenix et aider un nouveau partenaire à démarrer son entreprise.

5. Ma résolution du Nouvel An est :

.....

6. Mon rang de reconnaissance sera d'ici 90 jours.

7. Je gagnerai cycles par semaine.

RAPPEL :

Consultant : de 0 à 1 consultant personnellement parrainé

Manager : de 2 à 5 consultants personnellement parrainés

En moyenne, un manager et un manager Cristal forment un consultant pour 5,2 adhésions*.

Directeur : de 6 à 9 consultants personnellement parrainés

En moyenne, un directeur et un directeur Cristal forment un consultant pour 4,7 adhésions*.

Directeur exécutif : plus de 10 consultants personnellement parrainés

En moyenne, un directeur exécutif et un directeur exécutif Cristal forment un consultant pour 4,1 adhésions*.

8. Lorsque j'aurai atteint mes objectifs, je vais me sentir

.....

9. Lorsque j'aurai atteint mes objectifs, je vais célébrer en

.....

Signature

Date

* Information fournie uniquement à des fins de référence. Les associés indépendants Isagenix touchent une rémunération en fonction du volume des ventes. Ils ne sont pas tenus de parrainer ni de former un certain nombre de consultants pour être admissibles à participer au Plan de rémunération des équipes. Données basées sur les statistiques à vie de tous les associés indépendants Isagenix, dans tous les marchés, dont le rang de reconnaissance atteint le plus élevé est celui de manager. Calcul fait en comparant le nombre total de clients parrainés qui occupent le rang de reconnaissance de consultant ou un rang supérieur et le nombre total de clients parrainés à vie pour chaque compte. Les clients qui n'ont pas de compte, ou qui n'ont pas acheté une adhésion à Isagenix, sont exclus de ce calcul. Les exigences pour atteindre le rang de manager peuvent varier d'un pays à l'autre. Information exacte en date du 4 février 2019.

NOTES ET RESSOURCES

Nous sommes des **leaders en matière de bien-être.**

Nous sommes des **experts en entrepreneuriat.**

Nous incarnons l'**innovation et l'intégrité.**

RESSOURCES

Guide du site Web

- **IsagenixBusiness.com**
Outils, formation et ressources pour vous aider à monter votre entreprise.
- **IsaMovie.com**
Site où inviter vos clients potentiels à découvrir Isagenix.
- **IsagenixPodcast.com**
Conseils de réussite sous forme de balados par des entrepreneurs et des conseillers en santé Isagenix de premier plan.
- **IsaProduct.com**
Formation complète sur les produits.
- **IsagenixHealth.net**
Informations très utiles sur la santé et le bien-être et sur la science derrière nos produits.
- **Groupe Facebook Isagenix Business Canada (Facebook.com/groups/IsagenixBusinessCanada)**
Soutien, dernières nouvelles et conseils d'entrepreneuriat donnés par Isagenix et vos collègues associés indépendants Isagenix.
- **IsagenixCompliance.com**
Politiques et procédures, outils et ressources.
- **IsaSalesTools.com**
Outils éprouvés à acheter et à télécharger pour bien démarrer son entreprise.
- **STARTYourLife.com**
Site destiné aux 18 à 35 ans les invitant à épouser la vision START à l'aide d'Isagenix.
- **CA.IsaFYI.com**
Blogue qui informe, divertit et encourage les gens à adopter un mode de vie Isagenix.
- **IsagenixGear.com**
Boutique des plus récents vêtements et accessoires Isagenix.
- **IsaBodyChallenge.com**
Pour s'inscrire au défi de transformation en 16 semaines.

CALENDRIER DES ÉVÉNEMENTS POUR 2020

2020

JANVIER						
D	L	M	M	M	V	D
			1	2	3	4
5	6	7	8	9	10	11
12	13	14	15	16	17	18
19	20	21	22	23	24	25
26	27	28	29	30	31	

FÉVRIER						
D	L	M	M	V	D	
						1
2	3	4	5	6	7	8
9	10	11	12	13	14	15
16	17	18	19	20	21	22
23	24	25	26	27	28	29

MARS						
D	L	M	M	M	V	D
1	2	3	4	5	6	7
8	9	10	11	12	13	14
15	16	17	18	19	20	21
22	23	24	25	26	27	28
29	30	31				

AVRIL						
D	L	M	M	M	V	D
			1	2	3	4
5	6	7	8	9	10	11
12	13	14	15	16	17	18
19	20	21	22	23	24	25
26	27	28	29	30		

MAI						
D	L	M	M	M	V	D
					1	2
3	4	5	6	7	8	9
10	11	12	13	14	15	16
17	18	19	20	21	22	23
24	25	26	27	28	29	30
31						

JUIN						
D	L	M	M	M	V	D
		1	2	3	4	5
6	7	8	9	10	11	12
13	14	15	16	17	18	19
20	21	22	23	24	25	26
27	28	29	30			

JUILLET						
D	L	M	M	M	V	D
			1	2	3	4
5	6	7	8	9	10	11
12	13	14	15	16	17	18
19	20	21	22	23	24	25
26	27	28	29	30	31	

AOÛT						
D	L	M	M	M	V	D
						1
2	3	4	5	6	7	8
9	10	11	12	13	14	15
16	17	18	19	20	21	22
23	24	25	26	27	28	29
30	31					

SEPTEMBRE						
D	L	M	M	V	D	
		1	2	3	4	5
6	7	8	9	10	11	12
13	14	15	16	17	18	19
20	21	22	23	24	25	26
27	28	29	30			

OCTOBRE						
D	L	M	M	V	D	
				1	2	3
4	5	6	7	8	9	10
11	12	13	14	15	16	17
18	19	20	21	22	23	24
25	26	27	28	29	30	31

NOVEMBRE						
D	L	M	M	V	D	
1	2	3	4	5	6	7
8	9	10	11	12	13	14
15	16	17	18	19	20	21
22	23	24	25	26	27	28
29	30					

DÉCEMBRE						
D	L	M	M	V	D	
		1	2	3	4	5
6	7	8	9	10	11	12
13	14	15	16	17	18	19
20	21	22	23	24	25	26
27	28	29	30	31		

Les dates et les lieux peuvent changer.

Visitez le site IsagenixEvents.com pour les renseignements les plus récents.

Coup d'envoi de la nouvelle année

DU 22 AU 25 JANVIER, PHOENIX, ARIZONA

Célébration du Canada

DU 27 AU 29 FÉVRIER, MONTRÉAL, QUÉBEC

Université en action

DU 6 AU 8 MARS
MINNEAPOLIS, MINNESOTA

Université en action

DU 3 AU 15 MARS
PHOENIX, ARIZONA

Retraite pour les directeurs exécutifs

DU 16 AU 19 MARS, GILBERT, ARIZONA

Chefs de file mondiaux

DU 1^{ER} AU 5 AVRIL, WHISTLER, COLOMBIE-BRITANNIQUE

Isagenix Academy (printemps)

LE 2 MAI
FORT LAUDERDALE, FLORIDE (EST)
DENVER, COLORADO (OUEST)
CALGARY, ALBERTA (CANADA)

IsaBody™ Escape

DU 17 AU 21 MAI, PARADISE VALLEY, ARIZONA

Retraite pour les associés des niveaux 1 et 2 étoiles

DU 1^{ER} AU 4 JUIN, SEDONA, ARIZONA

Célébration

DU 15 AU 18 JUILLET, SALT LAKE CITY, UTAH

Retraite pour les associés des niveaux 3 à 7 étoiles

DU 21 AU 24 SEPTEMBRE, LAKE TAHOE, NEVADA

Université en action

DU 2 AU 4 OCTOBRE
CHARLOTTE, CAROLINE DU NORD

Isagenix Academy (automne)

17 OCTOBRE
NEWARK, NEW JERSEY (EST)
OMAHA, NEBRASKA (CENTRE)
TORONTO, ONTARIO (CANADA)

VOUS PARTAGEZ, ILS PARTAGENT, RÉPÉTEZ™

ISAGENIX A CRÉÉ UN PROGRAMME QUI PEUT VOUS AIDER
À GAGNER DE L'ARGENT EN PARTAGEANT DES PRODUITS.

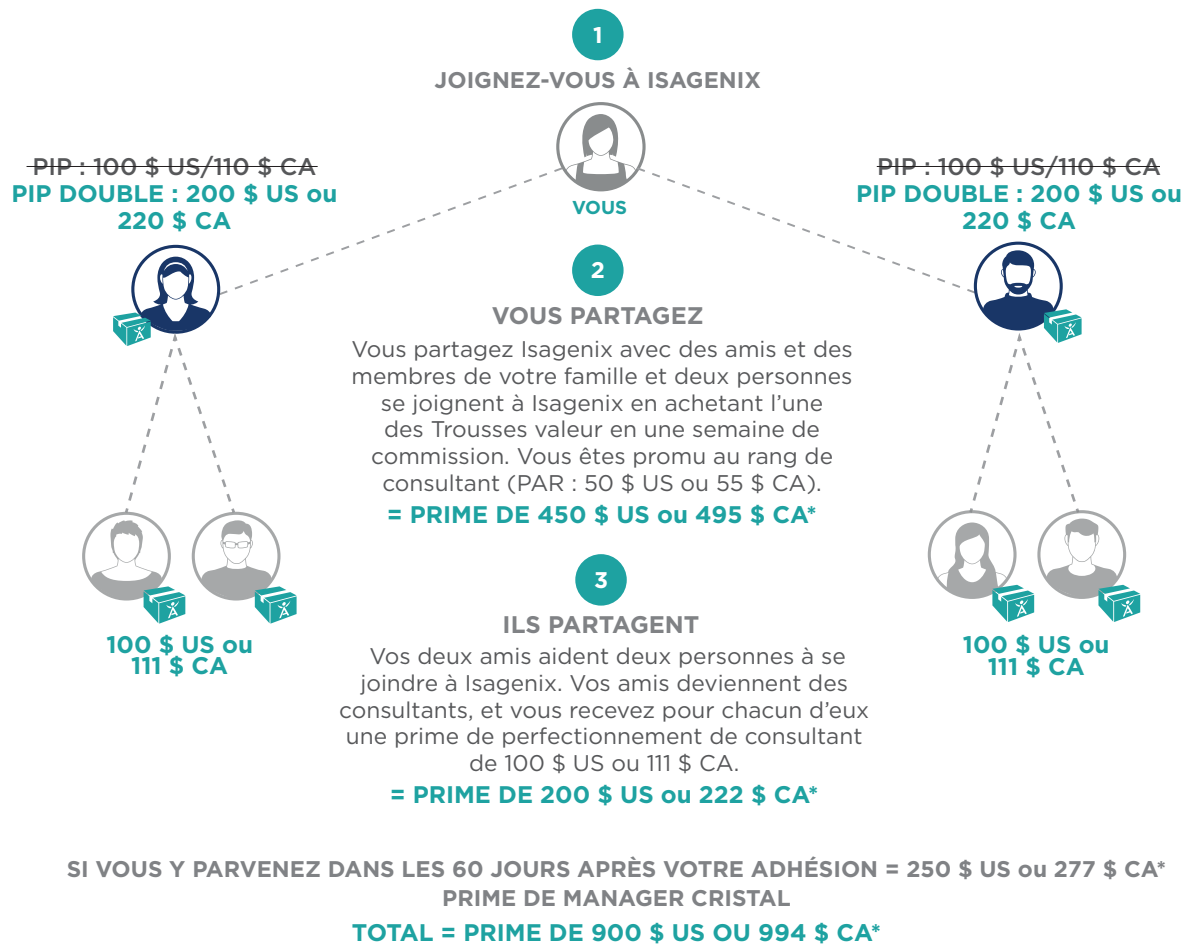


TROUSSES VALEUR

- Trousse valeur pour la perte de poids
- Trousse valeur Performance

TERMES CLÉS

- **PIP** – prime d'introduction de produits
- **PIP double** – double de la prime d'introduction de produits
- **PAR** – prime d'avancement de rang
- **Semaine de commission** – du lundi au dimanche (heure de l'Est)

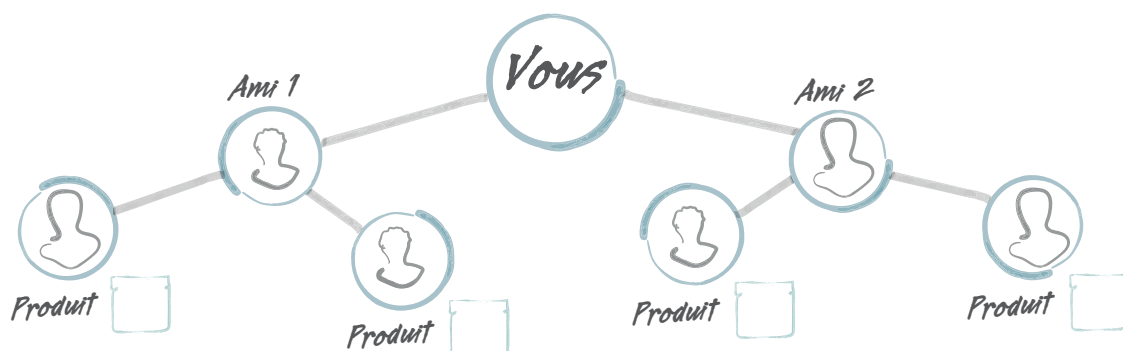


L'exemple ci-dessus n'est donné qu'à titre d'illustration. Sous réserve de certaines conditions.
Pour obtenir plus d'information, visitez IsagenixBusiness.com ou communiquez avec votre parrain.

* Les valeurs précises du marché sont calculées au moyen du multiplicateur de devises. Pour calculer le montant équivalent dans votre marché, multipliez simplement le montant en dollars américains par le taux de change (obtenu du multiplicateur de devises) applicable pour ce marché en particulier. Cette valeur peut être modifiée chaque trimestre en fonction des taux de change publiés et sera valide au cours du trimestre suivant.

Le niveau de revenus des associés indépendants Isagenix est tributaire du temps et de l'engagement, et il peut varier.
Pour obtenir de plus amples renseignements, visitez IsagenixEarnings.com.

SCÉNARIO VOUS PARTAGEZ, ILS PARTAGENT, RÉPÉTEZ



Ce qui m'enthousiasme le plus, c'est le fait qu'Isagenix offre une méthode simple de vous aider à payer vos produits. Cette méthode s'appelle Vous partagez, Ils partagent, Répétez™.

Connaissez-vous quelqu'un qui aimerait obtenir des résultats aussi exceptionnels que les vôtres?

Il existe des trousseaux qui conviennent à tous les objectifs et à tous les budgets, mais, prenons comme exemple la Trousse valeur pour la perte de poids.

Disons que <.....nom.....> parraine quelqu'un avec une Trousse valeur pour la perte de poids. Isagenix vous paierait une prime d'introduction de produits, ou PIP, de 100 \$ US ou 110 \$ CA.

Puis, <.....nom.....> parraine aussi quelqu'un avec une Trousse valeur pour la perte de poids. Isagenix vous paierait une autre PIP de 100 \$ US ou 110 \$ CA.

VOICI LE MOMENT OÙ CELA DEVIENT VRAIMENT PAYANT!

Si les deux amis passaient leurs commandes initiales dans la même semaine de commission (du lundi au dimanche), Isagenix paierait une PIP DOUBLE pour cette semaine.

Soit un total de 400 \$ US ou 440 \$ CA jusqu'à maintenant.

Quand vous y parvenez, vous passez au premier niveau de leadership et Isagenix vous paiera alors une prime ponctuelle de 50 \$ US ou 55 \$ CA.

Votre prime totale serait donc de 450 \$ US ou 495 \$ CA juste pour avoir fait connaître Isagenix à deux nouveaux clients!

C'est ce que nous appelons Vous partagez.

Ensemble, nous aiderions vos deux autres amis à obtenir les mêmes résultats que vous en partageant les produits Isagenix avec deux personnes.

Si ces deux personnes font de même avec au moins deux clients chacune, vous pourriez recevoir une prime de 100 \$ US ou 111 \$ CA parce que vous avez aidé <.....nom.....>, et une autre prime de 100 \$ US ou 111 \$ CA pour avoir aidé <.....nom.....>.

C'est ce que nous appelons Ils partagent.

Jusqu'à maintenant, vous pourriez gagner un total de 650 \$ US ou 717 \$ CA!

Si vous y parvenez dans les 60 jours après avoir accédé au statut d'associé indépendant Isagenix, vous pourriez passer au deuxième niveau de leadership et recevoir une autre prime ponctuelle de 250 \$ US ou 277 \$ CA.

C'est un total potentiel de 900 \$ US ou 994 \$ CA. En suivant ce programme une fois, vous couvrez amplement le coût de votre Trousse valeur pour la perte de poids. Et vous pouvez répéter le programme pour gagner plus d'argent.

Répéter ces étapes peut vous aider à payer vos produits chaque mois ou même vous assurer d'un revenu d'appoint. Le programme Vous partagez, Ils partagent, Répétez n'est que le début. Le potentiel de revenu avec Isagenix est formidable!

À titre d'exemple seulement. Les montants mentionnés ici reflètent le revenu maximal possible, en supposant que toutes les conditions sont respectées; ils ne sont pas des estimations ou des garanties. Isagenix ne garantit aucun montant de revenu. Pour en savoir plus, consultez le Plan de rémunération des équipes Isagenix. Les primes d'introduction de produits peuvent faire l'objet de modifications.

EXERCICE

VOUS PARTAGEZ, ILS PARTAGENT, RÉPÉTEZ™

1 JOIGNEZ-VOUS À ISAGENIX -----VOUS



2 VOUS PARTAGEZ -----



3 ILS PARTAGENT -----



EXERCEZ-VOUS ICI

EXERCICE

VOUS PARTAGEZ, ILS PARTAGENT, RÉPÉTEZ™

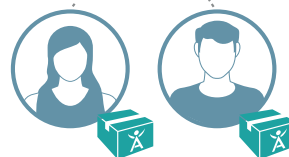
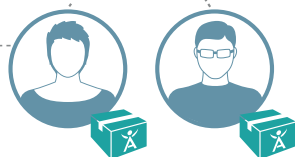
1 JOIGNEZ-VOUS À ISAGENIX -----VOUS



2 VOUS PARTAGEZ -----



3 ILS PARTAGENT -----



EXERCEZ-VOUS | CI

Renseignez-vous sur la façon de tirer parti du Plan de rémunération des équipes Isagenix sur IsagenixBusiness.com, sous l'onglet « Formation ».

PLAN POUR DEVENIR UN DIRECTEUR EXÉCUTIF CRISTAL

Voici votre plan pour devenir un directeur exécutif Cristal. Inscrivez le nom des membres de votre équipe. Pour devenir un directeur exécutif Cristal, vous devez personnellement aider au moins cinq personnes à se joindre à chaque branche de l'équipe (gauche et droite), puis aider au moins cinq personnes de chaque branche à devenir des consultants dans les 180 jours après que vous avez accédé au statut d'associé indépendant Isagenix.

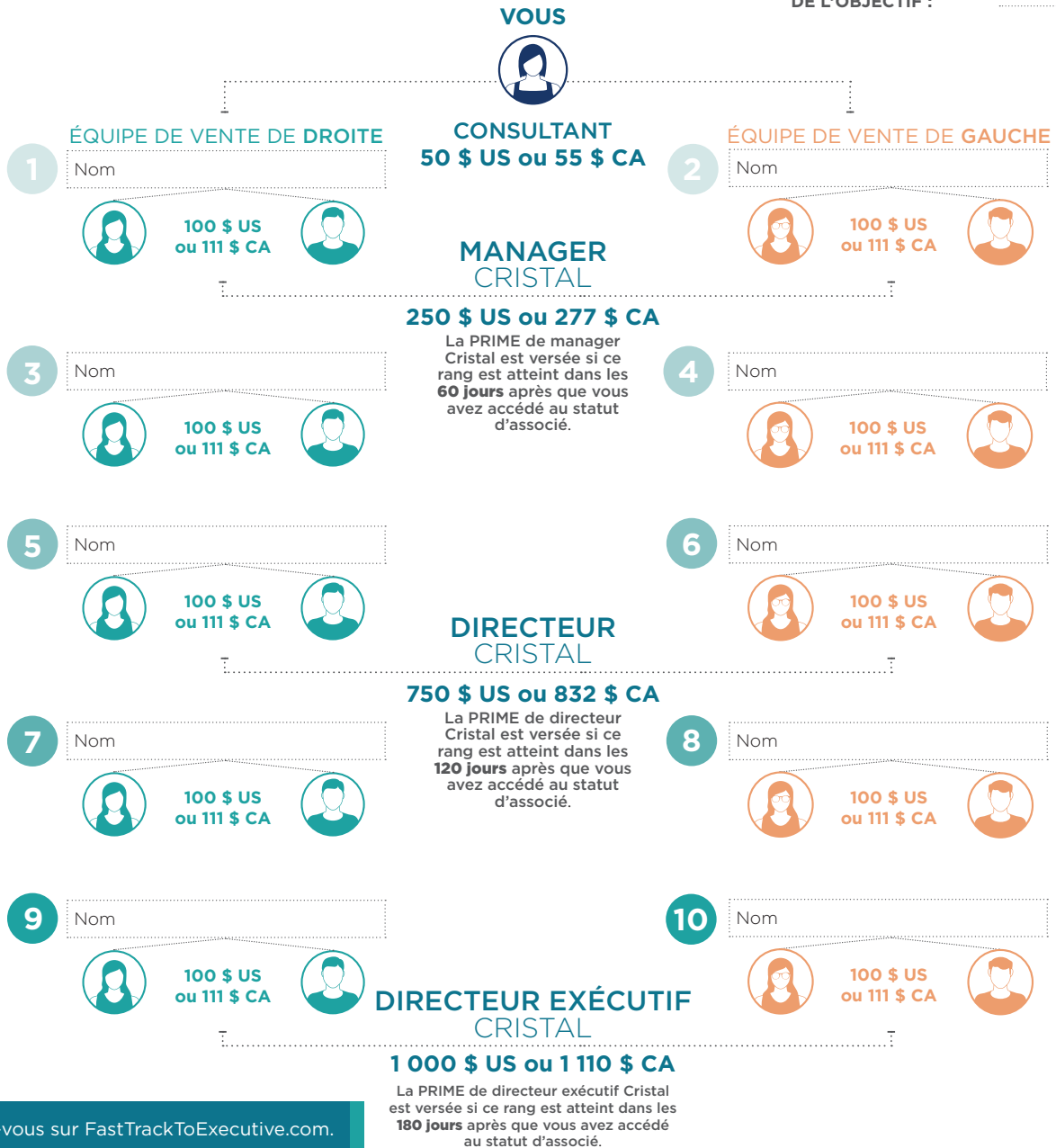
- 50 \$ US ou 55 \$ CA
- + 250 \$ US ou 277 \$ CA
- + 750 \$ US ou 832 \$ CA
- + 1 000 \$ US ou 1 110 \$ CA
- + 2 000 \$ US ou 2 220 \$ CA

- Prime d'avancement de consultant
- Prime de manager Cristal (dans les 60 jours après avoir accédé au statut d'associé)
- Prime de directeur Cristal (dans les 120 jours après avoir accédé au statut d'associé)
- Prime de directeur exécutif Cristal (dans les 180 jours après avoir accédé au statut d'associé)
- Prime de perfectionnement de consultant (100 \$ US ou 111 \$ CA) pour chaque consultant formé personnellement (maximum de 20)



= Jusqu'à **4 050 \$ US ou 4 494 \$ CA** en prime*!
(180 jours pour passer de consultant à directeur exécutif Cristal)

DATE D'ACHÈVEMENT DE L'OBJECTIF :



Renseignez-vous sur FastTrackToExecutive.com.

Tous les montants indiqués sont en dollars américains et en dollars canadiens. Les montants en monnaie locale peuvent être régis par la Politique en matière de change d'Isagenix. Les valeurs précises du marché sont calculées au moyen du multiplicateur de devises. Pour calculer le montant équivalent dans votre marché, multipliez simplement le montant en dollars américains par le taux de change (obtenu du multiplicateur de devises) applicable pour ce marché en particulier. Cette valeur peut être modifiée chaque trimestre en fonction des taux de change publiés et sera valide au cours du trimestre suivant.

* À titre d'exemple seulement. Les montants mentionnés ici reflètent le revenu maximal possible, en supposant que toutes les conditions sont respectées; ils ne sont pas des estimations ou des garanties. Isagenix ne garantit aucun montant de revenu. Les associés qui participent au Défi Cristal, après la période de 180 jours suivant l'adhésion, n'ont pas droit à la prime de directeur exécutif Cristal de 1 000 \$ US ou 1 110 \$ CA. Les associés admissibles obtiendront la prime de 4 050 \$ US ou 4 494 \$ CA seulement s'ils deviennent manager Cristal dans les 60 jours après avoir accédé au statut d'associé, directeur Cristal dans les 120 jours après avoir accédé à ce statut, et directeur exécutif Cristal dans les 180 jours.

QUI CONNAISSEZ-VOUS?

Repérez de nouveaux clients potentiels et dressez votre liste en un tournemain!

Parmi vos connaissances, y a-t-il des gens qui désirent une meilleure santé, une plus grande liberté, ou même, un peu plus d'argent? Servez-vous de la présente feuille pour dresser une liste initiale d'amis, de contacts professionnels et d'autres personnes à qui vous pouvez parler d'Isagenix pour démarrer votre entreprise Isagenix.

Gardez cette liste sur votre bureau, sur votre frigo ou à tout autre endroit bien en évidence pour vous rappeler de présenter cette incroyable occasion aux gens qui vous sont proches, comme les membres de votre famille, vos amis ou vos voisins. Après avoir passé votre liste au crible, commencez-en une autre. C'est simple!

QUELLE CONNAISSANCE...

- S'occupe de sa santé
- Est préoccupée par son poids
- A besoin de dormir plus profondément
- Veut réduire son stress
- Veut plus d'énergie
- Veut faire plus d'argent
- Est un champion
- Est motivée
- Est enthousiaste
- A l'esprit d'entrepreneuriat
- A le sens de l'organisation
- A une belle personnalité au téléphone
- A du désir et du DYNAMISME
- A de l'entregent
- A l'esprit d'équipe
- A du caractère et est intègre
- Est fiable
- Est agréable et amicale
- Maîtrise les ordinateurs et Internet
- Adore les défis

QUELLE CONNAISSANCE EST UN...

- Professionnel du marketing relationnel ou du réseautage
- Professeur
- Ingénieur
- Vendeur
- Praticien de médecine alternative
- Nutritionniste
- Chiropraticien
- Vétérinaire
- Dentiste
- Médecin
- Entraîneur personnel
- Culturiste
- Coiffeur
- Esthéticienne
- Massothérapeute
- Policier
- Agent immobilier
- Adjoint administratif ou gestionnaire de bureau
- Restaurateur
- Boucher
- Serveur
- Mécanicien
- Gérant ou propriétaire d'une boutique de la mariée
- Gérant ou propriétaire d'un magasin d'aliments naturels
- Adepte d'entraînement physique ou de sport

QUI VOYEZ-VOUS...

- Au centre d'entraînement physique
- Au spa
- Au club de golf
- Au club de tennis
- Chez le coiffeur
- Chez le nettoyeur
- À la banque
- À la garderie

Pour obtenir de plus amples renseignements, consultez le site IsagenixBusiness.com.



VOTRE VOIE AVEC DÉTERMINATION

Faites progresser rapidement vos affaires. Faites croître votre richesse.

Vos efforts méritent d'être récompensés, et le Plan de rémunération des équipes Isagenix est le meilleur du secteur. Plus vous grimpez les échelons, plus il y a des récompenses qui vous attendent : des primes en argent, des billets gratuits pour assister à des événements, la reconnaissance de l'entreprise, et plus encore.†

CONSULTANT

- Coupon de 25 \$ US pour l'achat de produits
- PAR : 50 \$ US ou 55 \$ CA*
- Certificat numérique
- Dépliant numérique « Prochaines étapes »
- Courriel de félicitations de l'entreprise



CERCLE ARGENTÉ

MANAGER

- Certificat
- Casquette personnalisée
- Reconnaissance sur IsaFYI
- Courriel de félicitations de l'entreprise



CERCLE ARGENTÉ

MANAGER CRISTAL

Atteignez le rang de manager dans les 60 jours après avoir accédé au statut d'associé.

- PAR : 250 \$ US ou 277 \$ CA*
- Certificat
- Casquette personnalisée
- Reconnaissance sur IsaFYI
- Courriel de félicitations de l'entreprise



CERCLE ARGENTÉ

DIRECTEUR

- Certificat
- T-shirt d'athlétisme ajusté léger (pour lui ou elle)
- Reconnaissance sur IsaFYI
- Courriel de félicitations de l'entreprise



CERCLE ARGENTÉ

DIRECTEUR CRISTAL

Atteignez le rang de directeur dans les 120 jours après avoir accédé au statut d'associé.

- PAR : 750 \$ US ou 832 \$ CA*
- Certificat
- T-shirt d'athlétisme ajusté léger (pour lui ou elle)
- Reconnaissance sur IsaFYI
- Courriel de félicitations de l'entreprise



CERCLE ARGENTÉ

RÉCOLTEZ DES ÉTOILES!



dans le CERCLE ARGENTÉ alors que vos cycles hebdomadaires augmentent.

Passez ensuite au CERCLE DORÉ.

CERCLE DORÉ

Chaque niveau reçoit :

- Un certificat
 - Reconnaissance sur IsaFYI
 - Un cadeau spécial** d'avancement de rang
- ** Voir les détails ci-dessous.



2 stylos Isagenix personnalisés avec cristaux Swarovski®, et un carnet



Blouson d'athlétisme de haute qualité, et rapports des directeurs exécutifs

Début de l'admissibilité à deux cadeaux**

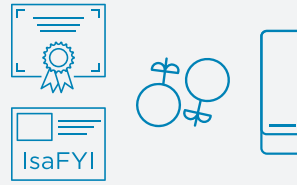


CLUBSIX

Trousse de toilette polyvalente TUMI® pour le voyage et programme des leaders directeurs exécutifs

DIRECTEUR EXÉCUTIF

- Certificat
- Au choix : boucles d'oreilles en argent sterling, ou pince à billets en argent de Tiffany & Co*
- Reconnaissance sur IsaFYI
- Prime équivalente de 10 %
- Admissibilité à d'autres promotions de vente
- Courriel de félicitations de l'entreprise



CERCLE DORÉ



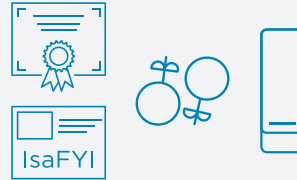
CLUBSIX

Bracelet moderne en argent sterling de Tiffany & Co*, ou choix de lunettes de soleil Ray-Ban* classiques, et service à la clientèle dédié aux VIP

DIRECTEUR EXÉCUTIF CRISTAL

Atteignez le rang de directeur exécutif dans les 180 jours après avoir accédé au statut d'associé.

- PAR : 1 000 \$ US ou 1 100 \$ CA*
- Certificat
- Au choix : boucles d'oreilles en argent sterling, ou pince à billets en argent de Tiffany & Co*
- Reconnaissance sur IsaFYI
- Prime équivalente de 10 %
- Admissibilité à d'autres promotions de vente
- Courriel de félicitations de l'entreprise



CERCLE DORÉ

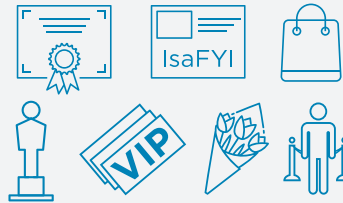


CLUBSIX

Au choix : sac à dos TUMI* pratique pour elle, ou sac à dos TUMI polyvalent pour lui

PLATINE

- À votre première position de réinscription, vous devenez membre du prestigieux groupe Platine
- Expérience de magasinage à Tiffany & Co*
- Accès au salon Platine lors des événements, et beaucoup plus encore!



PLATINE



CLUBSIX

Au choix : portefeuille en cuir griffé, ou ceinture en cuir fin Vous choisissez la marque!

MEMBRE DU CLUB DES MILLIONNAIRES ISAGENIX

- Niveau I : Prix
- Niveau II : Journée au spa
- Niveau III : Billet d'avion
- Niveau IV : Virée de magasinage de 6 000 \$
- Niveau V : Virée de magasinage de 15 000 \$



CLUB DES MILLIONNAIRES



CLUBSIX

Ensemble valise et bagage à main de marque TUMI*

Légende des reconnaissances



Certificat d'avancement de rang



Reconnaissances au IsagenixBusiness.com/fr-ca/reconnaissances/

CLUBSIX Accès au Club Six lors de certains événements



CLUBSIX

Au choix : sac à main griffé pour elle, ou porte-documents griffé pour lui Vous choisissez la marque!

La capacité de gagner un revenu grâce au Plan de rémunération des équipes Isagenix dépend de nombreux facteurs, notamment les aptitudes sociales ainsi que les aptitudes en affaires et en vente de l'associé, son ambition personnelle et ses activités, le temps et les ressources financières consacrées, de même que son accès à un grand réseau de membres de la famille, d'amis, de connaissances et de contacts professionnels. Isagenix ne peut pas garantir et ne garantit pas un niveau de revenu particulier. Même les associés qui consacrent beaucoup d'heures, d'efforts et de fonds personnels pourraient ne pas atteindre un niveau de réussite appréciable. Pour connaître la moyenne des revenus, veuillez consulter IsagenixEarnings.com.

PAR* = prime d'avancement de rang

** On ne peut recevoir les cadeaux qu'une seule fois. Les cadeaux non réclamés dans les 90 jours qui suivent l'avancement de rang seront perdus. Les cadeaux ne sont pas transférables, à moins qu'Isagenix ne l'autorise, et ils ne sont pas monnayables. Aucune substitution n'est autorisée, sauf par Isagenix. Isagenix peut, en tout temps et à sa discrétion, annuler, changer ou remplacer un cadeau, ou priver un membre d'un cadeau. Les taxes sont à la charge exclusive du récipiendaire, et elles peuvent être déclarées comme un revenu imposable. Isagenix peut annuler ce programme en tout temps. D'autres conditions peuvent s'appliquer. Les noms des produits sont des marques de commerce (™) ou des marques déposées (®) de leurs détenteurs respectifs. L'utilisation de ces marques n'implique aucune affiliation ni recommandation de la part de ces détenteurs.

RECONNAISSANCE NIVEAUX ET CYCLES EXIGENCES[†]

CERCLE ARGENTÉ

Le programme Cercle argenté est notre moyen de reconnaître les consultants, les managers, les managers Cristal, les directeurs, et les directeurs Cristal qui ont franchi de nouveaux jalons dans le cadre du Plan de rémunération des équipes Isagenix.

CONSULTANT VOUS PARTAGEZ

Pour devenir consultant, vous devez être actif et parrainer personnellement deux associés actifs (un dans votre équipe de vente de gauche, et un dans votre équipe de vente de droite).

MANAGER VOUS PARTAGEZ, ILS PARTAGENT

Pour devenir manager, vous devez être actif et parrainer personnellement deux consultants.

DIRECTEUR VOUS PARTAGEZ, ILS PARTAGENT, RÉPÉTEZ (X3)

Pour devenir directeur, vous devez être actif et parrainer personnellement six consultants.

MANAGER CRISTAL VOUS PARTAGEZ, ILS PARTAGENT

Pour devenir manager Cristal, vous devez atteindre le rang de manager dans les 60 jours après avoir accédé au statut d'associé.

DIRECTEUR CRISTAL VOUS PARTAGEZ, ILS PARTAGENT, RÉPÉTEZ (X3)

Pour devenir directeur Cristal, vous devez atteindre le rang de directeur dans les 120 jours après avoir accédé au statut d'associé.

CONSULTANTS, MANAGERS, MANAGERS CRISTAL, DIRECTEURS ET DIRECTEURS CRISTAL[†]

Cercle argenté 1 étoile	10 à 19 cycles	540 \$ à 1 026 \$ par semaine
Cercle argenté 2 étoiles	20 à 39 cycles	1 080 \$ à 2 106 \$ par semaine
Cercle argenté 3 étoiles	40 à 59 cycles	2 160 \$ à 3 186 \$ par semaine
Cercle argenté 4 étoiles	60 à 99 cycles	3 240 \$ à 5 346 \$ par semaine
Cercle argenté 5 étoiles	100 à 149 cycles	5 400 \$ à 8 046 \$ par semaine
Cercle argenté 6 étoiles	150 à 199 cycles	8 100 \$ à 10 746 \$ par semaine
Cercle argenté 7 étoiles	200 à 249 cycles	10 800 \$ à 13 446 \$ par semaine
Cercle argenté 8 étoiles	250 cycles	13 500 \$ par semaine

CERCLE DORÉ

Le Cercle doré sert à reconnaître les directeurs exécutifs et les directeurs exécutifs Cristal qui ont franchi de nouveaux jalons dans leur revenu Isagenix. À mesure que vous récolterez des étoiles, vous obtiendrez différents cadeaux personnalisés ou de marques de luxe.

DIRECTEUR EXÉCUTIF VOUS PARTAGEZ, ILS PARTAGENT, RÉPÉTEZ (x5)

Pour devenir directeur exécutif, vous devez être actif et parrainer personnellement 10 consultants (cinq dans votre équipe de vente de gauche et cinq dans votre équipe de vente de droite).

DIRECTEUR EXÉCUTIF CRISTAL VOUS PARTAGEZ, ILS PARTAGENT, RÉPÉTEZ (x5)

Pour devenir directeur exécutif Cristal, vous devez atteindre le rang de directeur exécutif dans les 180 jours après avoir accédé au statut d'associé.

DIRECTEURS EXÉCUTIFS ET DIRECTEUR EXÉCUTIFS CRISTAL DU CERCLE DORÉ†

Cercle doré 1 étoile	10 à 19 cycles	540 \$ à 1 026 \$ par semaine
Cercle doré 2 étoiles	20 à 39 cycles	1 080 \$ à 2 106 \$ par semaine
Cercle doré 3 étoiles	40 à 59 cycles	2 160 \$ à 3 186 \$ par semaine
Cercle doré 4 étoiles	60 à 99 cycles	3 240 \$ à 5 346 \$ par semaine
Cercle doré 5 étoiles	100 à 149 cycles	5 400 \$ à 8 046 \$ par semaine
Cercle doré 6 étoiles	150 à 199 cycles	8 100 \$ à 10 746 \$ par semaine
Cercle doré 7 étoiles	200 à 249 cycles	10 800 \$ à 13 446 \$ par semaine
Cercle doré 8 étoiles	250 cycles	13 500 \$ à 16 146 \$ par semaine

PLATINE

Combinez vos succès grâce à nos positions de réinscription. Si vous réalisez 225 cycles par semaine pendant trois semaines, et si vous êtes admissible à une position de réinscription, vous atteignez le plus haut niveau de reconnaissance d'Isagenix, soit le niveau Platine. À mesure que vous récolterez d'autres étoiles, vous aurez droit à des expériences de luxe personnalisées.

DIRECTEURS EXÉCUTIFS ET DIRECTEURS EXÉCUTIFS CRISTAL DE NIVEAU PLATINE†

Platine 7 étoiles	200 à 249 cycles	10 800 \$ à 13 446 \$ par semaine
Platine 8 étoiles	250 à 299 cycles	13 500 \$ à 16 146 \$ par semaine
Platine 9 étoiles	300 à 349 cycles	16 200 \$ à 18 846 \$ par semaine
Platine 10 étoiles	350 à 399 cycles	18 900 \$ à 21 546 \$ par semaine
Platine 11 étoiles	400 à 449 cycles	21 600 \$ à 24 246 \$ par semaine
Platine 12 étoiles	450 à 499 cycles	24 300 \$ à 26 946 \$ par semaine
Platine 13 étoiles	500 à 549 cycles	27 000 \$ à 29 646 \$ par semaine
Platine 14 étoiles	550 à 599 cycles	29 700 \$ à 32 346 \$ par semaine
Platine 15 étoiles	600 à 649 cycles	32 400 \$ à 35 046 \$ par semaine
Platine 16 étoiles	650 à 699 cycles	35 100 \$ à 37 746 \$ par semaine
Platine 17 étoiles	700 à 749 cycles	37 800 \$ à 40 446 \$ par semaine
Platine 18 étoiles	750 à 799 cycles	40 500 \$ à 43 146 \$ par semaine
Platine 19 étoiles	800 à 849 cycles	43 200 \$ à 45 846 \$ par semaine
Platine 20 étoiles	850 à 899 cycles	45 900 \$ à 48 546 \$ par semaine
Platine 21 étoiles	900 à 949 cycles	48 600 \$ à 51 246 \$ par semaine
Platine 22 étoiles	950 à 999 cycles	51 300 \$ à 53 946 \$ par semaine
Platine 23 étoiles	1 000 à 1 049 cycles	54 000 \$ à 56 646 \$ par semaine
Platine 24 étoiles	1 050 à 1 099 cycles	56 700 \$ à 59 346 \$ par semaine

MILLIONNAIRE ISAGENIX

Un millionnaire Isagenix est un associé indépendant à qui Isagenix a payé un montant brut total de 1 million de dollars ou plus depuis ses débuts avec Isagenix. Les gains sont des montants bruts qui ne comprennent pas les dépenses d'exploitation. Pour connaître la moyenne des revenus, veuillez consulter IsagenixEarnings.com. Ces associés recevront des marques de reconnaissance par l'entremise du Club des millionnaires Isagenix.

Tous les montants indiqués sont en dollars américains, et ils peuvent être assujettis à la Politique en matière de change d'Isagenix, en fonction du pays de résidence.

† D'autres conditions peuvent s'appliquer. Pour en savoir plus, consultez le Plan de rémunération des équipes Isagenix.

‡ À titre d'exemple seulement. Les montants potentiels mentionnés ici ne correspondent pas à un revenu habituel, mais ils reflètent le revenu maximal possible, en supposant que toutes les conditions sont respectées; ils ne sont pas des estimations ou des garanties. Isagenix ne peut pas garantir et ne garantit pas un montant de revenu. La capacité de gagner un revenu grâce à Isagenix dépend de nombreux facteurs, notamment les aptitudes sociales ainsi que les aptitudes en affaires et en vente de l'associé, son ambition personnelle et ses activités, le temps et les ressources financières consacrées, de même que son accès à un grand réseau de membres de la famille, d'amis, de connaissances et de contacts professionnels. Même les associés qui consacrent beaucoup d'heures, d'efforts et de fonds personnels pourraient ne pas atteindre un niveau de réussite appréciable. Consultez le site IsagenixEarnings.com pour en savoir plus sur les revenus.

ISAGENIX
LEGACY
CLUB

VOIE AVEC
DÉTERMINATION

ISAGENIX

LEADER EN ACTION

CE PROGRAMME SERT À SOULIGNER LE TRAVAIL DE NOS LEADERS QUI FONT CROÎTRE LEUR ENTREPRISE DE FAÇON CONSTANTE EN SUIVANT QUATRE ASPECTS ESSENTIELS AU DÉVELOPPEMENT COMMERCIAL.

Nous vous encourageons à suivre chaque semaine vos progrès à l'égard de ces quatre aspects, afin de savoir sur lequel vous devriez concentrer votre attention dans les semaines à venir. N'oubliez pas que vous devez participer à chacun des quatre aspects pour accumuler des points au titre du programme Leader en action*. Ce programme peut vous aider à atteindre un niveau de réussite remarquable avec votre entreprise et à créer un équilibre entre votre vie professionnelle et votre vie personnelle. Bonne chance!

COMMENT OBTENIR DE LA RECONNAISSANCE

RECONNAISSANCE MONDIALE TOUS LES MOIS SUR ISAFYI

Chaque mois, nous braquons les projecteurs sur les 15 leaders en action ayant accumulé le plus de points dans le monde.

GALA CÉLÉBRATION MONDIALE

Lors du légendaire gala de la Célébration mondiale, nous soulignons le travail des 10 meilleurs leaders en action.

CHEFS DE FILE MONDIAUX

Selon notre formule, les meilleurs leaders en action dans le monde ayant accumulé le plus de points obtiendront un voyage exclusif vers une destination inoubliable. Consultez le site IsagenixBusiness.com/Promotions pour connaître tous les règlements.

COUP D'ENVOI DE LA NOUVELLE ANNÉE

Lors de chaque Coup d'envoi de la nouvelle année, nous soulignons le travail des 15 leaders en action ayant accumulé le plus de points par des affiches et un accès prioritaire à la Session générale.

FORMULE LEADER EN ACTION

Visitez IsaFYI.com/Get-Recognized pour en savoir plus.

Croissance
des cycles
personnels

X

Parrainages
personnels

X

Progressions de
rang des parrainages
personnels

X

Nombre de semaines
au rang actif de
directeur exécutif

POINTS POUR LA CROISSANCE DES CYCLES PERSONNELS :

Accumulez des points en augmentant le nombre de vos cycles personnels mensuels payés.

PARRAINAGES PERSONNELS : Obtenez un point pour chaque nouveau membre personnellement parrainé qui achète une trousse admissible contenant 100 points de VA ou plus (obtenez jusqu'à cinq points chaque mois).

POINTS POUR LES PROGRESSIONS DE RANG DES PARRAINAGES PERSONNELS :

Obtenez des points de progression de rang en aidant vos associés parrainés personnellement à améliorer leur rang durant le mois. Vous obtiendrez un point pour la progression d'un consultant parrainé personnellement, deux points pour un manager ou un manager Cristal, trois points pour un directeur ou un directeur Cristal, et quatre points pour un directeur exécutif ou un directeur exécutif Cristal, Cercle doré ou Platine.

SEMAINES AU RANG ACTIF : Conservez le rang actif de directeur exécutif ou un rang supérieur chaque semaine pour accumuler des points.

Modalités d'admissibilité au programme Leader en action : Cette promotion est ouverte aux associés de TOUS les pays. Un maximum de cinq points peut être accumulé par mois dans la catégorie des parrainages personnels. Les parrains peuvent accumuler de multiples points pour les associés qu'ils ont personnellement parrainés et qui progressent de rang plus d'une fois par mois. Les associés de la catégorie Platine qui progressent de rang ne peuvent obtenir de points pour un déplacement latéral dans la catégorie Platine. Le programme est basé sur un calendrier 4-4-5.

Les positions d'origine et les comptes de réinscription seront combinés aux fins du total de points Leader en action. Isagenix peut modifier le programme Leader en action ou y mettre fin en tout temps, à sa discrétion.

* Si un membre ne participe pas aux quatre aspects au cours d'un mois, il reçoit le rang le plus élevé pour ce mois, qui est associé à 1 000 points. Avec le programme Leader en action, plus votre rang global est bas, mieux c'est!

VOIE AVEC
DÉTERMINATION

LEADER EN ACTION

Les renseignements contenus dans cette feuille de travail visent à aider les associés à faire le suivi des principaux indicateurs de développement commercial. Les formules et les calculs de cette feuille de travail peuvent différer des points de leader en action calculés pour les promotions et autres mesures incitatives. Pour plus de renseignements, consultez l'onglet « Concours et promotions » de votre Espace-gestion.

MOIS DE _____

POINT DE RÉFÉRENCE DES CYCLES _____

Fin de la semaine	Croissance des cycles personnels (+ ou -)	Nombre de parrainages personnels	Progressions de rang des parrainages personnels	Nombre de semaines au rang actif de directeur exécutif	
1					
2					
3					
4					
5					
TOTAL DES POINTS		X		X	
					=
		(Maximum de 5)			RÉSULTAT TOTAL

NOTES :

- Croissance des cycles personnels :** Croissance des cycles personnels = Nombre actuel de cycles – Point de référence des cycles (Consignez la différence. Ce résultat peut être positif ou négatif pour la semaine.)
- Nombre de parrainages personnels :** Vous ne pouvez calculer qu'un maximum de cinq parrainages par mois.
- Progressions de rang des parrainages personnels :** Chaque progression vaut le nombre de points suivants en fonction du NOUVEAU rang :
 - Consultant : 1 point
 - Manager : 2 points
 - Directeur : 3 points
 - Directeur exécutif : 4 points
 - Les directeurs exécutifs qui obtiennent plus d'étoiles : 4 points
 (Additionnez tous les points et consignez le nombre total de points pour toutes les progressions.)
- Nombre de semaines au rang actif actuel ou à un rang supérieur :** Par exemple, si vous avez entrepris le mois au rang de directeur exécutif, il s'agit du nombre de semaines où vous avez maintenu actif votre rang de directeur exécutif.

QUESTIONNAIRE D'ADHÉSION ET DE RÉTENTION

Déterminer 5 objectifs santé. Faire des suggestions au besoin. Mettre une étoile à côté de l'objectif le plus important pour la personne.

- ① _____
- ② _____
- ③ _____
- ④ _____
- ⑤ _____

Demander : « Depuis combien de mois ou d'années souhaitez-vous atteindre ces objectifs? »

Demander : « Combien de temps faudra-t-il pour atteindre **TOUS** ces objectifs? »

Demander : « Selon vous, quels aspects de votre vie changeront une fois que vous aurez atteint tous vos objectifs? »

Demander : « Quelle autre personne de votre entourage pourrait être touchée par ces changements positifs? »

Dire : « Notre objectif est de trouver des solutions qui respectent votre budget, qui vous conviennent et qui vous permettront d'atteindre tous vos objectifs. Laissez-moi vous poser une question. »

Demander : « Quel est votre budget mensuel actuel pour deux déjeuners et deux dîners nutritifs quotidiens? » _____ \$ CA

« Les collations ou le café quotidiens? » _____ \$ CA « Les suppléments mensuels? » _____ \$ CA

Total mensuel _____ \$ CA

Demander : « Pour atteindre vos objectifs, combien d'argent seriez-vous prêt à INVESTIR en vous-même, sachant que d'autres options comme un entraîneur personnel à 60 \$ CA par séance hebdomadaire coûteraient de 240 à 300 \$ CA par mois? » _____ \$ CA

Additionner les réponses aux deux dernières questions.

Votre budget vous **PERMET** de passer une commande initiale! **Total** _____ \$ CA

LE PLUS IMPORTANT

Rappeler à la personne qu'elle paiera ce prix **UNIQUEMENT** le premier mois, et non chaque mois, et que les commandes subséquentes coûteront de 25 à 50 % moins cher.

Nous suggérons de commencer avec une trousse à un prix légèrement supérieur ou égal au budget total.

Dire : « J'aimerais aussi vous expliquer comment dépenser moins sur les commandes futures grâce au programme de recommandation de l'entreprise. Voulez-vous que je vous explique son fonctionnement? »

Rappeler à la personne que quelqu'un lui téléphonera pour revoir les renseignements ci-dessus.

LISTE DE VÉRIFICATION DES **NOUVEAUX** MEMBRES

Nom

Téléphone

Date de la commande

Trousse de la commande

Inscription aux Récompenses de style de vie Date de la livraison

Appel de bienvenue prévu Date : Heure :

Envoi d'un courriel de bienvenue (assurez-vous qu'il contient les liens vers tous les sites Isagenix et ceux de votre équipe)

EXEMPLE

« Bienvenue, (nom)! Nous avons un appel prévu le (jour), à (heure), et j'ai très hâte de vous parler. J'ai aussi très hâte de travailler avec vous et de vous aider à réaliser vos objectifs. »

L'inviter à visiter les pages des médias sociaux de votre équipe ou les vôtres

L'inviter à visiter WelcomeTolsagenix.com

L'aider à découvrir IsaMovie.com

L'aider à découvrir IsaProduct.com

L'inviter à s'inscrire au défi IsaBody Challenge® à IsaBodyChallenge.com

Prendre des photos « avant » et les mensurations pour le défi IsaBody

L'aider à installer l'application IsaLife™ (téléchargeable depuis le site Google Play ou App Store)

Objectifs par rapport aux produits :

Perte de poids Poids actuel Objectif

Énergie

Performance

Vieillesse en santé

Qu'est qui vous motive à atteindre cet objectif?

.....
 À quoi votre vie ressemblera-t-elle et comment vous sentirez-vous quand vous aurez atteint cet objectif?

.....
 Objectifs Isagenix :

Client (acheteur de produits seulement)

Ambassadeur occasionnel (Voulez-vous gagner des récompenses d'introduction de produits ou des commissions?)

Entrepreneur (Gagner des commissions à titre d'associé indépendant Isagenix)

Revenu visé de \$ par mois

Client – Voulez-vous savoir comment profiter de rabais ou gagner un revenu supplémentaire pour parler des produits Isagenix autour de vous?

Ambassadeur occasionnel/entrepreneur – Lisez le Plan de rémunération des équipes Isagenix sur IsagenixBusiness.com

LISTE DE VÉRIFICATION DES NOUVEAUX MEMBRES

Ambassadeur occasionnel ou entrepreneur

Questions d'évaluation du potentiel

Pendant l'inscription du nouveau membre, vous lui demanderez s'il souhaite savoir comment être payé pour parler des produits Isagenix à d'autres. Dites-lui que pour l'aider à prospérer, vous allez lui poser quelques questions de plus (voir ci-dessous). Posez vos questions en approfondissant chacune d'elles pour en savoir davantage sur lui-même, ses objectifs et ce qui motive les changements qu'il veut faire dans sa vie.

1. Que faites-vous dans la vie en ce moment? Aimez-vous ce que vous faites?
2. À quoi votre vie ressemblerait-elle si vous pouviez la façonner?
3. À votre avis, combien d'argent vous faudra-t-il pour parvenir à cette vie idéale?
4. Combien de temps par semaine pouvez-vous consacrer à l'atteinte de ces objectifs?
5. Sur une échelle de 1 à 10, à quel point comptez-vous agir pour atteindre ces objectifs?
6. Je veux vous aider à atteindre vos objectifs, et la meilleure façon de commencer est d'agir vite, de manière ciblée. Alors, pouvez-vous écrire le nom de 10 personnes qui seraient susceptibles de faire comme vous, et me donner ces noms d'ici demain? Pensez aux personnes qui brûlent d'envie de vivre la vie de leurs rêves ou à celles qui sont insatisfaites de leur santé ou de leur situation financière.

Dressez, avec le nouveau membre, cette liste de 10 personnes qui pourraient vouloir se lancer comme lui.

FAISONS-LE ENSEMBLE

10 personnes

- | | |
|----------|-----------|
| 1. _____ | 6. _____ |
| 2. _____ | 7. _____ |
| 3. _____ | 8. _____ |
| 4. _____ | 9. _____ |
| 5. _____ | 10. _____ |

Qu'est-ce qui vous a attiré vers la vente directe ou le marketing de recommandation?

.....
.....
.....

Qui connaissez-vous dans la vente directe ou le marketing de recommandation?

.....
.....
.....

Connaissez-vous des gens qui vivent à l'étranger?

.....
.....
.....

Quels sont vos objectifs financiers pour :

- les 30 prochains jours?
- les 60 prochains jours?
- les 90 prochains jours?

Selon vous, quel sera le principal obstacle à la création de votre entreprise?

.....
.....
.....

Énumérez plusieurs endroits où vous interagissez avec des gens dans votre vie de tous les jours (le gymnase, les commerces, les activités sociales, le travail, etc.) :

.....
.....
.....

Apprendre tout en créant

Les quatre prochains événements essentiels auxquels vous désirez assister :

- Coup d'envoi de la nouvelle année (date)
- Célébration (date)
- Autre :
(date)
- Isagenix Academy (date)
- Université en action (date)

Je terminerai la formation sur **les 90 prochains jours** d'ici le : (date)

Adoptez votre style de vie IsaLife avec l'application mobile IsaLife!

Gardez le cap sur vos objectifs avec cet outil pratique de suivi de mise en forme et de nutrition qui vous offre un encadrement personnel et une plateforme de commande de produits, dans une application facile à utiliser!

Voici ce que vous pouvez faire avec l'application IsaLife™ :

Magasiner et partager

Magasinez, découvrez et commandez des produits Isagenix en quelques clics. Partagez des paniers préconfigurés avec des clients potentiels qui doivent adhérer rapidement.

Suivre vos objectifs de mise en forme

Établissez vos objectifs, prenez des photos de vos progrès et suivez votre poids. Synchronisez votre appareil Fitbit pour tenir compte des calories que vous dépensez et de votre activité physique, ou entrez manuellement les données.

Consigner vos repas et votre alimentation

Recherchez des plats populaires, des chaînes de restaurant ou des marques au moyen du guide de produits Isagenix pour faire un suivi précis de votre consommation alimentaire.

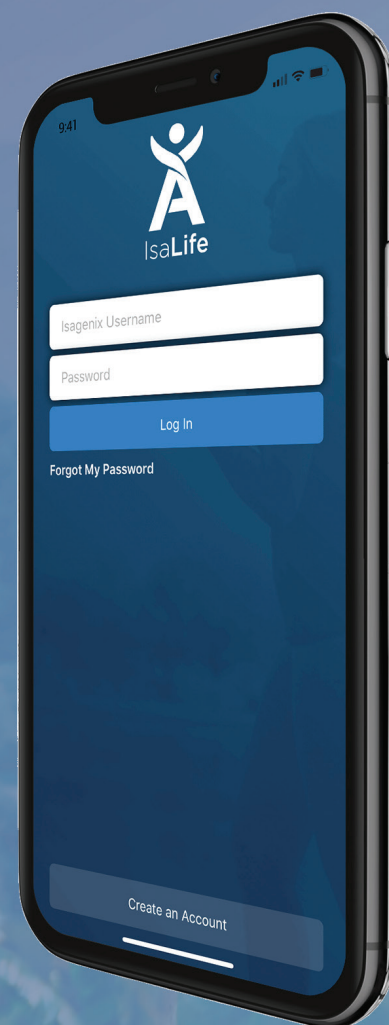
Gérer les Récompenses de style de vie

Établissez et ajustez votre programme Récompenses de style de vie pour ne jamais être à court de produits.

Joindre la communauté

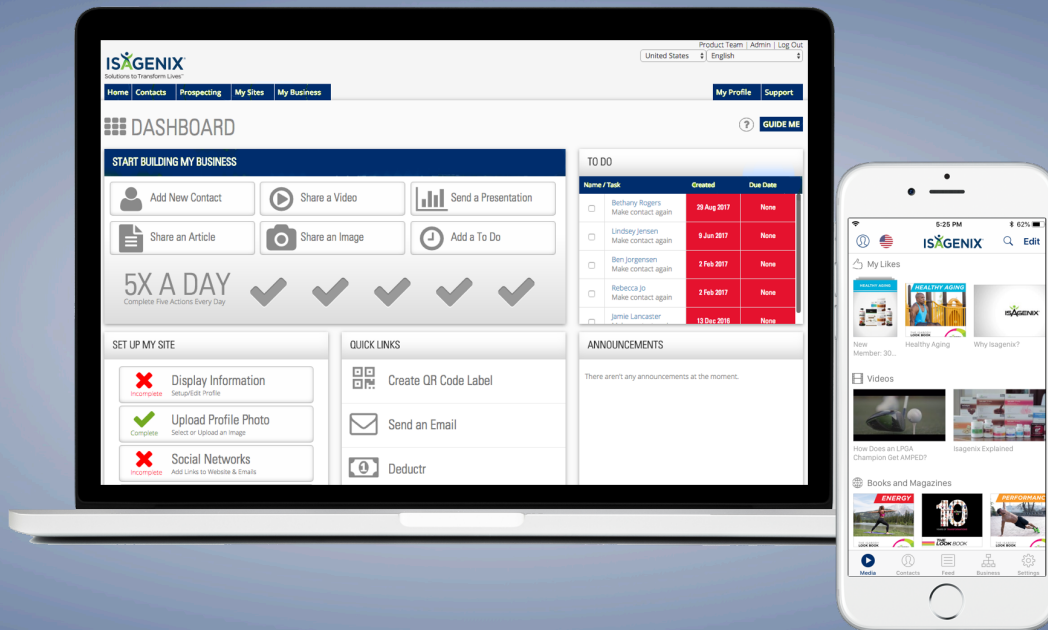
Entretenez des liens avec votre parrain d'adhésion ou avec quiconque s'est joint à Isagenix grâce à vous! Partagez et recevez des conseils, du soutien, des recettes et plus encore sur votre fil d'activité. Découvrez comment se passe le cheminement des membres de votre équipe vers l'atteinte de leurs objectifs.

Téléchargez l'application IsaLife dès aujourd'hui depuis l'App Store ou Google Play.



Application Isagenix Business

(version gratuite et version pro)



Vous aimeriez un moyen facile de partager vos outils préférés pour bâtir votre entreprise ou d'accéder plus rapidement aux rapports?

Ce moyen existe! Il s'agit de l'application Isagenix Business. Votre entreprise n'est qu'à un clic de devenir virale!

Cette application gratuite vous permet de partager tous vos outils pour bâtir votre entreprise et d'accéder aux rapports de votre entreprise Isagenix, et ce, directement sur votre téléphone!

Vous pouvez aussi passer à la version pro de l'application et partager des échantillons de produits, des vidéos interactives et plus avec les clients potentiels*. Le tout pour seulement 14,95 \$ par mois!

Téléchargez l'application Isagenix Business dès aujourd'hui depuis l'App Store ou Google Play!



* À noter qu'il faut télécharger la version gratuite avant de passer à la version pro.

MESSAGE IMPORTANT DE VOTRE ÉQUIPE DE VENTE D'ISAGENIX

Vous voulez en savoir plus sur Isagenix et sur ses produits et possibilités qui changent une vie, et nous en sommes très heureux.

Lors de vos activités Isagenix, vous entendrez très certainement divers témoignages, des affirmations ou des gens parler d'expériences extraordinaires quant aux produits, à la perte de poids et aux revenus des associés indépendants Isagenix. Même si nous reconnaissons le succès de chacun et que nous nous en réjouissons, nous voulons éviter de créer des attentes déraisonnables concernant votre réussite ou celle des autres. Nous voulons aussi vous fournir de l'information exacte pour que vous puissiez prendre des décisions éclairées sur l'utilisation de nos produits et sur la possibilité de saisir les occasions de revenu offertes.

Nous vous recommandons de lire attentivement l'information ci-dessous pour en comprendre la portée. Elle a pour but d'éclaircir et de nuancer les affirmations faites sur les produits et les revenus. Nous vous encourageons à en faire autant avec « L'essentiel au sujet de l'adhésion à Isagenix » (dans le présent cahier et en ligne sur IsagenixEarnings.com). Pour toute question, communiquez avec votre représentant local ou avec l'équipe de conformité Isagenix par courriel, à Compliance@Isagenixcorp.com ou par téléphone, au 1 877 877-8111.

AFFIRMATIONS SUR LES OCCASIONS D'AFFAIRES ET LES REVENUS

Isagenix offre un Plan de rémunération des équipes évolué visant à récompenser les associés pour la vente de produits. S'il est vrai que certains associés touchent des revenus importants, la majorité des gens qui adhèrent à Isagenix sont principalement des utilisateurs de produits qui ne gagnent aucun revenu. Lorsque vous entendez des affirmations sur l'occasion d'affaires ou les revenus d'un associé indépendant, gardez en tête ce qui suit :

- Les niveaux de revenu des associés indépendants Isagenix présentés aux événements dépassent de très loin les résultats moyens qu'obtiennent l'ensemble des associés. Ils ne doivent pas être vus comme étant normaux ou moyens. Les exemples de réussite que nous partageons, y compris quand nous soulignons des revenus exceptionnels, la possibilité de quitter son emploi ou les exemples de vies meilleures ont pour seul but de montrer l'occasion d'affaires offerte par Isagenix, mais ces résultats ne sont ni habituels ni garantis. Les revenus dépendent de nombreux facteurs, dont les aptitudes de l'associé pour les affaires et la vente, son ambition personnelle et ses activités, le temps consacré et sa sphère d'influence. Isagenix ne peut pas garantir un niveau de revenu particulier. Même les associés qui consacrent beaucoup d'heures, d'efforts et de fonds personnels pourraient ne pas atteindre un niveau de réussite appréciable.
- Un millionnaire Isagenix est un associé indépendant à qui Isagenix a payé un montant brut total de 1 million de dollars ou plus depuis ses débuts avec Isagenix.
- Tous les revenus mentionnés reflètent les montants bruts, sans les dépenses d'exploitation associées au fonctionnement de l'entreprise. Les dépenses d'exploitation varient grandement.
- Pour des revenus moyens, consultez la section « L'essentiel au sujet de l'adhésion à Isagenix » de ce cahier. Vous la trouverez également sur le site IsagenixEarnings.com.

AFFIRMATIONS SUR LES PRODUITS ET LA PERTE DE POIDS

Isagenix offre des produits novateurs mis au point pour aider ses clients à atteindre et à maintenir des objectifs nutritionnels (perte de poids, masse musculaire maigre, meilleure santé, hausse du niveau d'énergie, etc.). Lorsque vous entendrez des affirmations sur les produits ou la perte de poids, gardez en tête ce qui suit :

- Les affirmations sur les produits n'ont pas été vérifiées par la U.S. Food and Drug Administration. Les produits Isagenix ne sont pas conçus pour diagnostiquer, traiter, guérir ou prévenir des maladies. Toute affirmation du contraire n'est pas approuvée par Isagenix.
- Les témoignages sur la perte de poids et sur les produits ne reflètent que l'expérience individuelle de clients d'Isagenix, et il ne s'agit pas de résultats types que vous pourriez obtenir. Les résultats varient en fonction des efforts individuels, de la constitution du corps, des habitudes alimentaires, du temps, de l'exercice et d'autres facteurs.
- Dans une étude réalisée en 2012 par des chercheurs de l'Université de l'Illinois, Chicago, les sujets ont perdu en moyenne 4 kilos (9 lb) avec une moyenne de 1 kilo (2 lb) de réduction de gras viscéral après avoir suivi un Programme de 30 jours d'Isagenix. Les sujets ont aussi montré un niveau plus élevé d'adhésion et une perte de poids plus constante de semaine en semaine, par rapport aux sujets qui ont suivi un régime traditionnel.
- Si vous êtes enceinte, allaitez, êtes diabétique, prenez des médicaments ou souffrez d'une autre maladie ou commencez un programme de contrôle du poids, consultez votre médecin avant d'utiliser les produits Isagenix, de changer votre alimentation ou de tenter de perdre du poids. Cessez d'utiliser les produits en cas d'effet indésirable.

INTÉGRITÉ
COMPTEZ SUR MOI

L'ESSENTIEL AU SUJET DE L'ADHÉSION À ISAGENIX

Énoncé de déclaration de gains

ISAGENIX PROPOSE DEUX TYPES D'ADHÉSION : CLIENT ET ASSOCIÉ

La majorité des nouveaux membres se sont joints à l'entreprise principalement pour acheter des produits Isagenix à prix réduit.

Environ

90%

des membres qui se sont joints à Isagenix au Canada en 2018 ont ouvert un compte client seulement et n'étaient pas admissibles à gagner un revenu d'Isagenix.



Clients

Les clients peuvent acheter des produits Isagenix à prix réduit pour eux-mêmes ou pour leur ménage, mais ils ne peuvent pas revendre les produits Isagenix, ni participer au Plan de rémunération des équipes Isagenix.



Associés

Les associés peuvent acheter des produits Isagenix à prix réduit pour eux-mêmes, pour leur ménage ou pour la revente, et ils peuvent faire de l'argent en vendant les produits Isagenix en personne à des clients de détail et grâce aux achats faits par les membres qu'ils ont personnellement parrainés (clients ou associés).

AVANTAGES

CLIENTS

Les clients profitent des avantages de nos produits sans compromis, scientifiquement éprouvés. Les clients peuvent choisir :

ADHÉSION
PRIVILÈGE

Permet de profiter de prix de gros, donne accès à une application mobile et aux programmes Isagenix.

PROGRAMME
RÉCOMPENSE
DE STYLE DE VIE

Programme facultatif qui offre la commodité des achats récurrents et permet de profiter d'autres avantages, en plus de l'accès aux applications mobiles et aux programmes Isagenix.

ASSOCIÉS

Les associés ont les mêmes avantages que les clients, mais ils peuvent en plus profiter du Plan de rémunération des équipes Isagenix et des autres offres promotionnelles.

LA POSSIBILITÉ
D'AFFAIRES

Des frais annuels de seulement 29 \$ CA permettent de gérer une entreprise qui ne nécessite aucun investissement important en stocks ou autre matériel. Les associés décident des heures qu'ils y consacrent et du lieu de travail. Ils ont accès à l'application mobile pour bâtir une entreprise virtuelle.

Peut être enrichissant, mais comme pour toute entreprise rentable, les résultats varient grandement selon de nombreux facteurs comme vos compétences en vente, votre sens des affaires, vos efforts, le temps consacré et le contexte démographique.

N'offre ni une façon rapide de s'enrichir ni une garantie de réussite. Développer une entreprise à long terme est tout un défi et très peu de membres parviennent à une prospérité financière marquée à long terme.

Les clients ne peuvent pas participer au Plan de rémunération. Un client peut devenir un associé sur demande en respectant les critères d'admissibilité tels que décrits dans les modalités du document Demande et entente d'inscription à titre d'associé indépendant Isagenix.

COMMENT UN ASSOCIÉ GAGNE-T-IL DE L'ARGENT?

Les associés peuvent faire de l'argent de différentes façons :



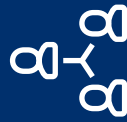
Profits sur les ventes de détail
Ventes en personne aux clients de détail



Profits sur les ventes au détail directes
Ventes en ligne par l'intermédiaire de sites Web approuvés



Primes d'introduction de produits
Basées sur les ventes admissibles aux nouveaux membres



Primes d'équipe, aussi appelées cycles
Basées sur les ventes collectives aux clients et à d'autres associés indépendants Isagenix dans l'organisation marketing d'un associé



Primes d'équipe exécutives équivalentes
Basées sur les primes d'équipe hebdomadaires des associés personnellement parrainés admissibles

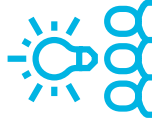


Incitatifs spéciaux et autres offres promotionnelles
Y compris les primes d'avancement de rang

Les associés ne gagnent rien pour avoir simplement recruté ou parrainé de nouveaux membres. Certaines conditions s'appliquent. Pour plus de détails, consultez le Plan de rémunération des équipes Isagenix.

Environ

75%



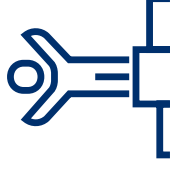
La plupart des associés ont d'abord joint Isagenix avec l'intention d'utiliser les produits et de pouvoir gagner un revenu supplémentaire en parlant d'Isagenix avec leurs connaissances. La majorité d'entre eux ne souhaitent pas vraiment en faire une entreprise à temps plein¹.

QU'EST-CE QUE LA POLITIQUE DE RACHAT?

En plus de la garantie de satisfaction du produit offerte à l'ensemble des associés et des clients, Isagenix rachètera d'un associé tous les stocks encore commercialisables achetés au cours des 12 derniers mois. Certaines conditions s'appliquent. Pour tous les détails, consultez la Politique de retour et de remboursement Isagenix ainsi que la Politique de rachat Isagenix.

¹ Voir la recherche menée par la Direct Selling Association en février 2019 sur la force de vente à laquelle Isagenix a participé.

COMBIEN D'ARGENT LES NOUVEAUX ASSOCIÉS GAGNENT-ILS L'ANNÉE DE LEUR ADHÉSION?



des associés canadiens qui sont devenus membres en 2018 ont gagné des revenus durant l'année.

Parmi ces nouveaux associés (à l'exclusion des profits sur les ventes au détail) :

50%

ont gagné plus de 212 \$ US, alors que l'autre moitié a gagné moins.

10%

ont gagné plus de 1 200 \$ US.

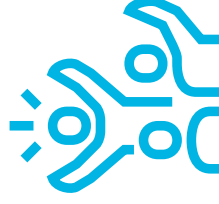
1%

ont gagné plus de 11 464 \$ US.

COMBIEN GAGNENT LES ASSOCIÉS ISAGENIX AYANT GAGNÉ LE PLUS DE REVENUS?

1 %

de tous les associés Isagenix
ayant gagné le plus de revenus
ont gagné entre **45 423 \$ US**
et **1,37 million \$ US** en 2018.
En moyenne, ces associés ont
gagné **166 489 \$ US**.



Ces personnes représentent 1 % de toutes celles qui ont gagné des revenus avec Isagenix. Elles ont consacré beaucoup de temps et d'efforts à bâtir leur entreprise. Elles ont atteint les plus hauts rangs avec Isagenix. Généralement, elles s'investissent à temps plein dans le fonctionnement de l'entreprise.

Isagenix ne recommande jamais à quiconque de quitter un emploi à temps plein. Certaines personnes ont cependant choisi de quitter leur emploi et de se consacrer exclusivement à leur entreprise Isagenix. Elles ont mis des années à bâtir une importante organisation de clients et de leaders. Très souvent, elles dirigent des équipes d'autres associés, organisent des événements et travaillent constamment des membres et les forment. Certains de ces associés peuvent avoir une expérience antérieure en marketing relationnel ou dans des postes liés aux affaires ou aux ventes.

La capacité de gagner un revenu grâce à Isagenix dépend de nombreux facteurs, notamment les **aptitudes sociales** ainsi que les **aptitudes en affaires et en vente de l'associé, son ambition personnelle et ses activités, le temps et les ressources financières consacrées, de même que son accès à un grand réseau de membres de la famille, d'amis, de connaissances et de contacts professionnels.**

Les revenus mentionnés reflètent les montants bruts, sans les dépenses d'exploitation associées au fonctionnement de l'entreprise. Les associés sont responsables de leurs propres dépenses d'exploitation et ces dépenses varient grandement.

ISAGENIX®

Au 31 décembre 2018, Isagenix comptait 254 millionnaires à l'échelle mondiale (associés dont les revenus bruts cumulés ont dépassé

1 million \$ US

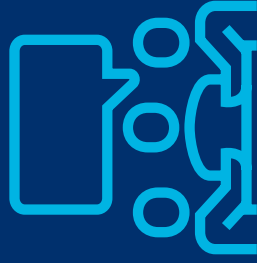
depuis leur adhésion à Isagenix, 49 de ces millionnaires sont des associés au Canada.

Les associés qui ont atteint ce jalon de gains sont communément appelés les « millionnaires Isagenix ». Les associés de ce groupe au Canada ont été associés pendant en moyenne huit années avant d'obtenir ces gains, la période la plus longue étant de plus de 14 ans.



Isagenix ne peut pas garantir et ne garantit pas un niveau de revenu particulier. Même les associés qui consacrent beaucoup d'heures, d'efforts et de fonds personnels pourraient ne pas atteindre un niveau de réussite appréciable.

Ces renseignements expliquent simplement et brièvement les types de membres Isagenix et les façons dont les associés indépendants Isagenix peuvent gagner de l'argent. Certaines conditions s'appliquent.





© 2019 Isagenix. Tous droits réservés.

5530_CAUS_fr_2020CACEISP_011620

