



# PROGRAMME DE RÉMUNÉRATION DES ÉQUIPES



La capacité de gagner un revenu dans le cadre du plan de rémunération des équipes Isagenix repose sur plusieurs facteurs, notamment l'entreprise individuelle de l'Associé, l'entregent et les aptitudes de ventes; l'ambition personnelle et l'activité; le temps et les ressources financières consacrés, de même que l'accès à un grand réseau d'individus de la famille, d'amis, de connaissances et de contacts professionnels. Isagenix ne peut garantir et ne garantit pas un niveau particulier de gains. Même les Associés qui consacrent beaucoup de temps, d'efforts et de fonds personnels pourraient ne pas atteindre un niveau de réussite significatif. Pour connaître les gains moyens des Associés indépendants, se visitez à [IsagenixEarnings.com](https://IsagenixEarnings.com).

# TOUS COMMENCENT EN TANT QUE CLIENT



## CLIENTS DE DÉTAIL

Acheter d'un Associé au prix de détail suggéré

## CLIENTS\*

Acheter directement d'Isagenix à prix réduit

## CLIENTS PRIVILÉGIÉS

Acheter directement d'Isagenix au prix le plus bas et vous pourriez choisir de participer au programme Récompenses de style de vie

# TYPES DE RABAIS POUR NOUVEAU MEMBRE



| TYPE DE MEMBRE    | VALEUR   | AVEC RÉCOMPENSES DE STYLE DE VIE | FRAIS ANNUEL D'ADHÉSION | PRIX <sup>^</sup>                    | ADMISSIBLE AU PROGRAMME RÉCOMPENSES DE STYLE DE VIE |
|-------------------|----------|----------------------------------|-------------------------|--------------------------------------|---|
| CLIENT PRIVILÉGIÉ | MEILLEUR | OUI                              | 29 \$ CA                | 25 % de rabais SUR LE PRIX DE DÉTAIL | OUI   |
|                   | MIEUX    | NON                              | 39 \$ CA                | 25 % de rabais SUR LE PRIX DE DÉTAIL | NON <sup>†</sup>                                    |
| CLIENT            | BON      | OUI ou NON                       | 0 \$ CA                 | 10 % de rabais SUR LE PRIX DE DÉTAIL | NON   |

<sup>†</sup> Les clients privilégiés qui ne participent pas au programme Récompenses style de vie peuvent choisir de le faire en tout temps après leur adhésion, mais ils ne se verront pas rembourser la différence de 10 \$ CA en frais d'adhésion. Afin d'être admissible au programme Récompenses de style de vie, le client privilégié doit répondre aux exigences d'admissibilité dans les 34 jours suivant sa commande initiale.

<sup>^</sup> Les pourcentages de rabais sur les prix sont approximatifs.

# AVANTAGES DE CLIENT



- Prix réduits
- Accès au soutien d'un Associé et de l'entreprise
- Participation facultative au programme Récompenses de style de vie
- Possibilité d'obtenir des coupons de récompense d'introduction de produits
- Possibilité de devenir Associé indépendant
- Possibilité d'accumuler des points de VA par le biais de Clients directement parrainés et un VP excédant plus de 100 durant une période allant jusqu'à 90 jours

# ÉTAPES POUR DEVENIR UN CLIENT



- Ouverture d'un compte et soumission d'une première commande
- Attribution d'une place dans l'arbre de positionnement Isagenix



**VOUS**

# ÉTAPES POUR DEVENIR UN ASSOCIÉ



## Voici comment...

Remplissez la demande d'Associé dans votre espace-gestion

Regardez la vidéo de formation

Acceptez les modalités de l'Associé

Aucun achat requis

# AVANTAGES D'ASSOCIÉ



- Votre propre site Web d'Associé avec espace-gestion
- Les Associés actifs peuvent cumuler un volume de groupe, peu importe le niveau
- La possibilité de faire adhérer des Clients et des Associés
- La possibilité de participer au plan de rémunération des équipes Isagenix



# ASSOCIÉ



- Votre place dans l'arbre de positionnement des équipes sera convertie en un centre de vente au détail



**VOUS**

# PRINCIPAUX TERMES



**VA** = volume d'affaires  
(Valeur de points attribués à chaque produit sujet à commission)

**VP** = volume personnel

**Statut Actif** = VP\* minimum de 100 au  
cours des 30 derniers jours

\* Le volume personnel (VP) peut être accumulé par le biais de ventes directes au détail et d'achats personnels pour vente au détail ou utilisation personnelle.

# TERMES CLÉS



**PROGRAMME RÉCOMPENSES DE STYLE DE VIE** - Il s'agit d'un programme facultatif offrant plus de commodité, des prix réduits et des points de fidélité.

**DIRECTEMENT PARRAINÉ** - Terme qui qualifie les Clients ou Associés que vous présentez et faites adhérer à Isagenix.

**ARBRE DE POSITIONNEMENT DES ÉQUIPES** - Il s'agit de la structure organisationnelle qu'utilise Isagenix pour suivre les adhésions et les activités d'achat de tous les Clients et Associés pour déterminer et payer des primes et des commissions. Elle détermine aussi les critères d'admissibilité de rang dans le cadre du plan de rémunération des équipes.

# ÉTAPES DE RÉUSSITE



**ASSOCIÉ**

**CONSULTANT**

**MANAGER OU MANAGER CRISTAL**

**DIRECTEUR OU DIRECTEUR CRISTAL**

**DIRECTEUR EXÉCUTIF OU DIRECTEUR EXÉCUTIF CRISTAL**

**PLATINE**

# CINQ MODES DE RÉMUNÉRATION

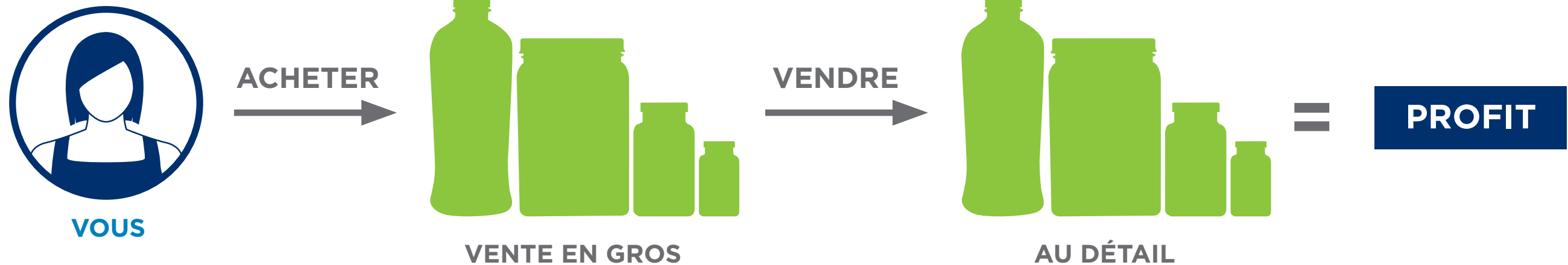


1. Profits sur les ventes au détail
2. Primes d'introduction de produits
3. Cycles de primes d'équipe
4. Primes d'équipe exécutives équivalentes
5. Promotions/incitatifs

# PROFITS SUR LES VENTES AU DÉTAIL



## EXEMPLE :



Vous pouvez réaliser des profits de ventes directes au détail par le biais de votre site Web Isagenix personnel.

# PRIME D'INTRODUCTION DE PRODUITS (PIP)



## EXEMPLE :



**La PIP est seulement offerte lors de la commande initiale d'une trousse.**

La capacité de gagner un revenu dans le cadre du plan de rémunération des équipes Isagenix repose sur plusieurs facteurs, notamment l'entreprise individuelle de l'Associé, l'entregent et les aptitudes de ventes; l'ambition personnelle et l'activité; le temps et les ressources financières consacrés, de même que l'accès à un grand réseau d'individus de la famille, d'amis, de connaissances et de contacts professionnels. Isagenix ne peut garantir et ne garantit pas un niveau particulier de gains. Même les Associés qui consacrent beaucoup de temps, d'efforts et de fonds personnels pourraient ne pas atteindre un niveau de réussite significatif. Pour connaître les gains moyens des Associés indépendants, visitez [IsagenixEarnings.com](http://IsagenixEarnings.com).

# PIP DOUBLE - PROMOTION PRIME D'INTRODUCTION DE PRODUITS DOUBLÉE



## EXEMPLE :



VOUS

PARTAGER ISAGENIX  
AVEC 2 PERSONNES



NOUVELLE CLIENTE

+



TROUSSE VALEUR

+



RÉCOMPENSES DE STYLE  
DE VIE (AUTO-ENVOI)

= ~~110 \$ CA~~ 220 \$ CA



NOUVEAU CLIENT

+



TROUSSE VALEUR

+



RÉCOMPENSES DE STYLE  
DE VIE (AUTO-ENVOI)

= ~~110 \$ CA~~ 220 \$ CA

**TOTAL  
PRIME  
440 \$ CA**

Les données présentées sur cette page reflètent la prime maximale offerte dans le cadre de cette promotion. La capacité de gagner un revenu dans le cadre du plan de rémunération des équipes Isagenix repose sur plusieurs facteurs, notamment l'entreprise individuelle de l'Associé, l'entregent et les aptitudes de ventes; l'ambition personnelle et l'activité; le temps et les ressources financières consacrés, de même que l'accès à un grand réseau d'individus de la famille, d'amis, de connaissances et de contacts professionnels. Isagenix ne peut garantir et ne garantit pas un niveau particulier de gains. Même les Associés qui consacrent beaucoup de temps, d'efforts et de fonds personnels pourraient ne pas atteindre un niveau de réussite significatif. Pour connaître les gains moyens des Associés indépendants, visitez [IsagenixEarnings.com](https://www.IsagenixEarnings.com).

Les nouveaux clients doivent adhérer à Isagenix pendant la même semaine de commission. Applicable à certains marchés seulement.

ISAGENIX



# CONSULTANT



- Être actif avec un VP de 100 et avoir directement parrainé des membres dans chacune de vos équipes qui a accumulé un VA minimum de 100
- Tout volume provenant de Clients et d'Associés directement parrainés compte pour votre admissibilité au statut de rémunération

## COMMANDE DANS LES 30 JOURS PRÉCÉDENTS

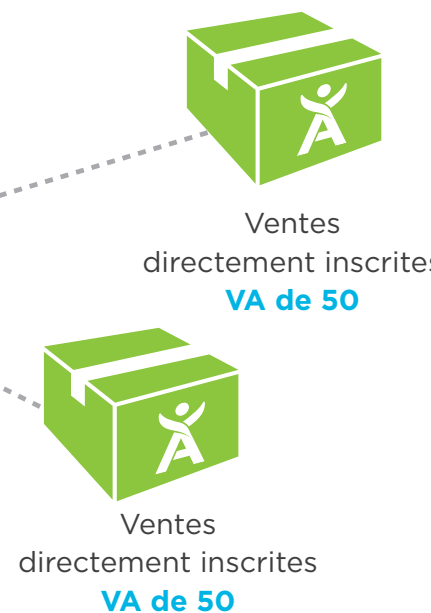
ÉQUIPE DE GAUCHE  
VA MINIMUM DE 100



ÉQUIPE DE DROITE  
VA MINIMUM DE 100



TOTAL  
**VA de 300**



# AVANTAGES DE CONSULTANT



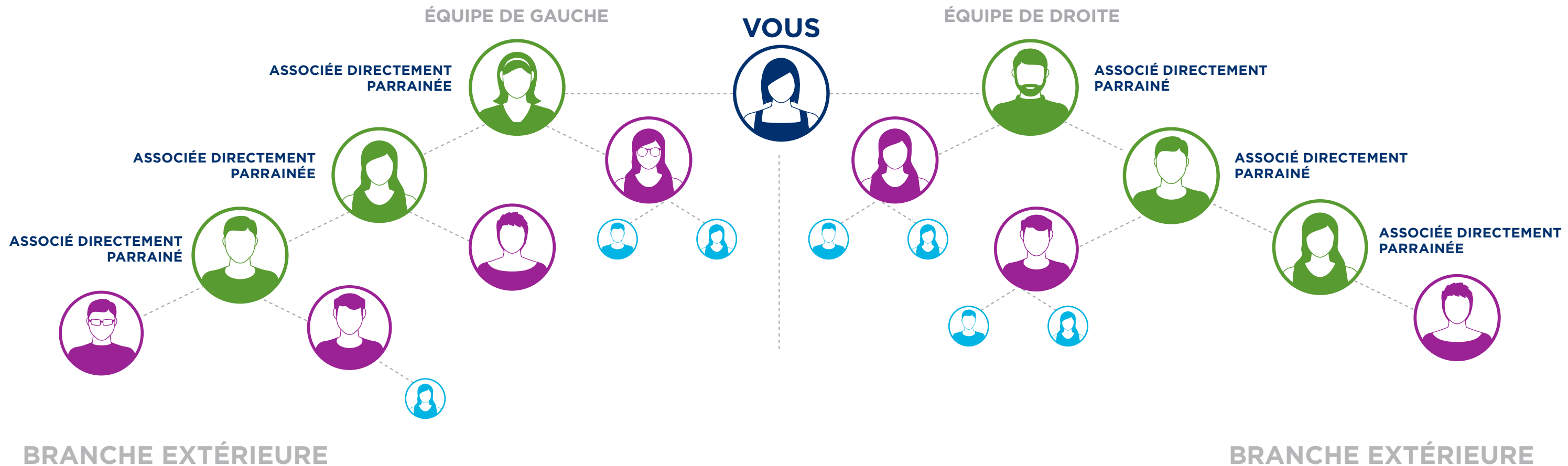
- Admissibilité à d'obtenir une prime d'avancement de rang au niveau de Consultant de 55 \$
- L'occasion de gagner 110 \$ pour chaque Consultant directement parrainé
- Admissibilité à des primes d'équipe/cycles

Les données présentées sur cette page reflètent la prime maximale offerte dans le cadre de cette promotion. La capacité de gagner un revenu dans le cadre du plan de rémunération des équipes Isagenix repose sur plusieurs facteurs, notamment l'entreprise individuelle de l'Associé, l'entregent et les aptitudes de ventes; l'ambition personnelle et l'activité; le temps et les ressources financières consacrés, de même que l'accès à un grand réseau d'individus de la famille, d'amis, de connaissances et de contacts professionnels. Isagenix ne peut garantir et ne garantit pas un niveau particulier de gains. Même les Associés qui consacrent beaucoup de temps, d'efforts et de fonds personnels pourraient ne pas atteindre un niveau de réussite significatif. Pour connaître les gains moyens des Associés indépendants, visitez [IsagenixEarnings.com](http://IsagenixEarnings.com).

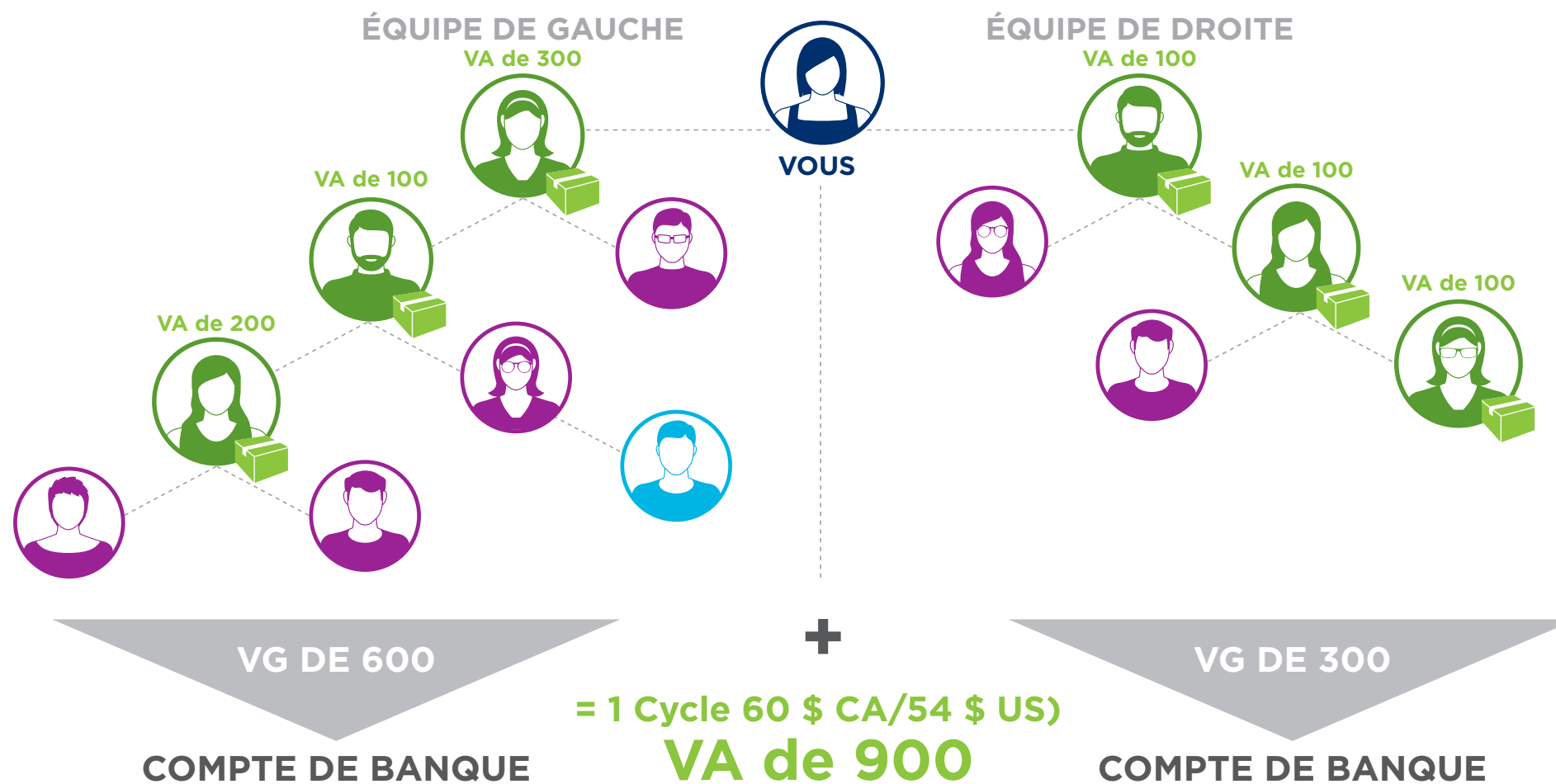
# DÉVELOPPEMENT DE VOS ÉQUIPES



**VOUS PARTAGEZ  
ILS PARTAGENT  
RÉPETÉZ**



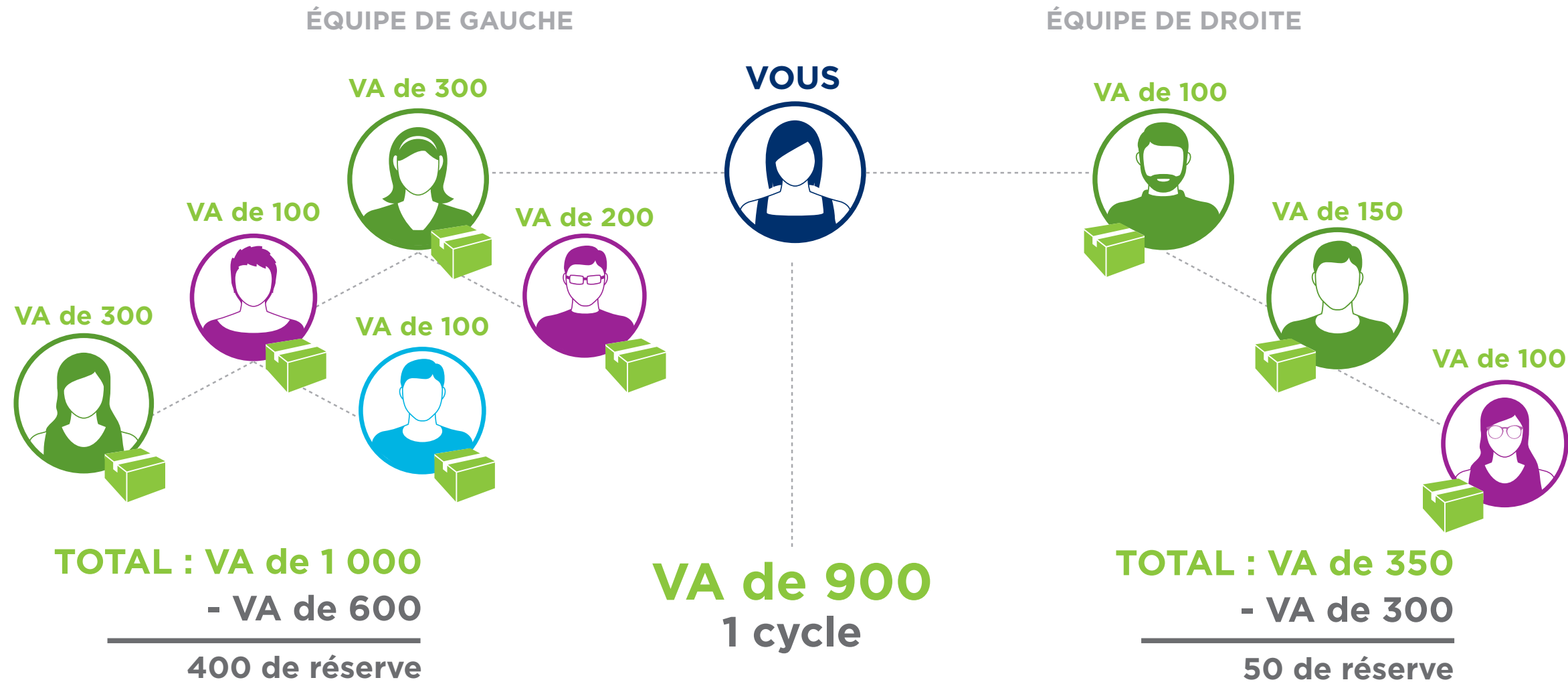
# CYCLES DE PRIMES D'ÉQUIPE



Gagnez jusqu'à 250 cycles par semaine sur la totalité de votre volume de groupe.

La capacité de gagner un revenu dans le cadre du plan de rémunération des équipes Isagenix repose sur plusieurs facteurs, notamment l'entreprise individuelle de l'Associé, l'entregent et les aptitudes de ventes; l'ambition personnelle et l'activité; le temps et les ressources financières consacrés, de même que l'accès à un grand réseau d'individus de la famille, d'amis, de connaissances et de contacts professionnels. Isagenix ne peut garantir et ne garantit pas un niveau particulier de gains. Même les Associés qui consacrent beaucoup de temps, d'efforts et de fonds personnels pourraient ne pas atteindre un niveau de réussite significatif. Pour connaître les gains moyens des Associés indépendants, visitez [IsagenixEarnings.com](http://IsagenixEarnings.com).

# VOLUME DE PROLONGATION DE RÉSERVE



# MANAGER



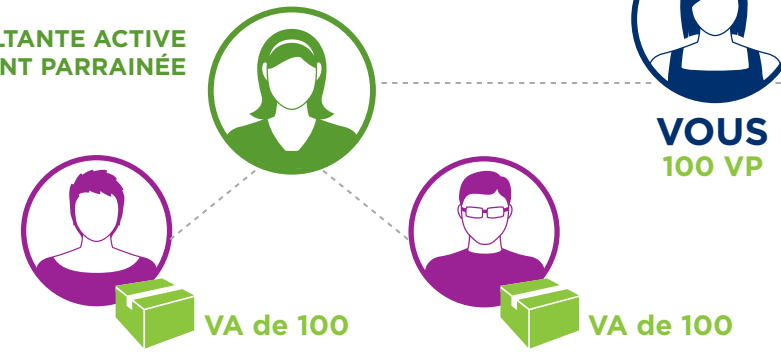
Deux Consultants  
directement parrainés

Les Consultants peuvent  
tous être dans l'équipe  
de droite, tous être  
dans celle de gauche ou  
répartis de chaque côté

PROMOTION  
MANAGER CRISTAL  
Prime\* de  
277 \$ CA

ÉQUIPE DE GAUCHE

CONSULTANTE ACTIVE  
DIRECTEMENT PARRAINÉE



ÉQUIPE DE DROITE

CONSULTANT ACTIF  
DIRECTEMENT PARRAINÉ



\* A atteint ce rang en moins de 60 jours après être devenu Associé.

# DIRECTEUR

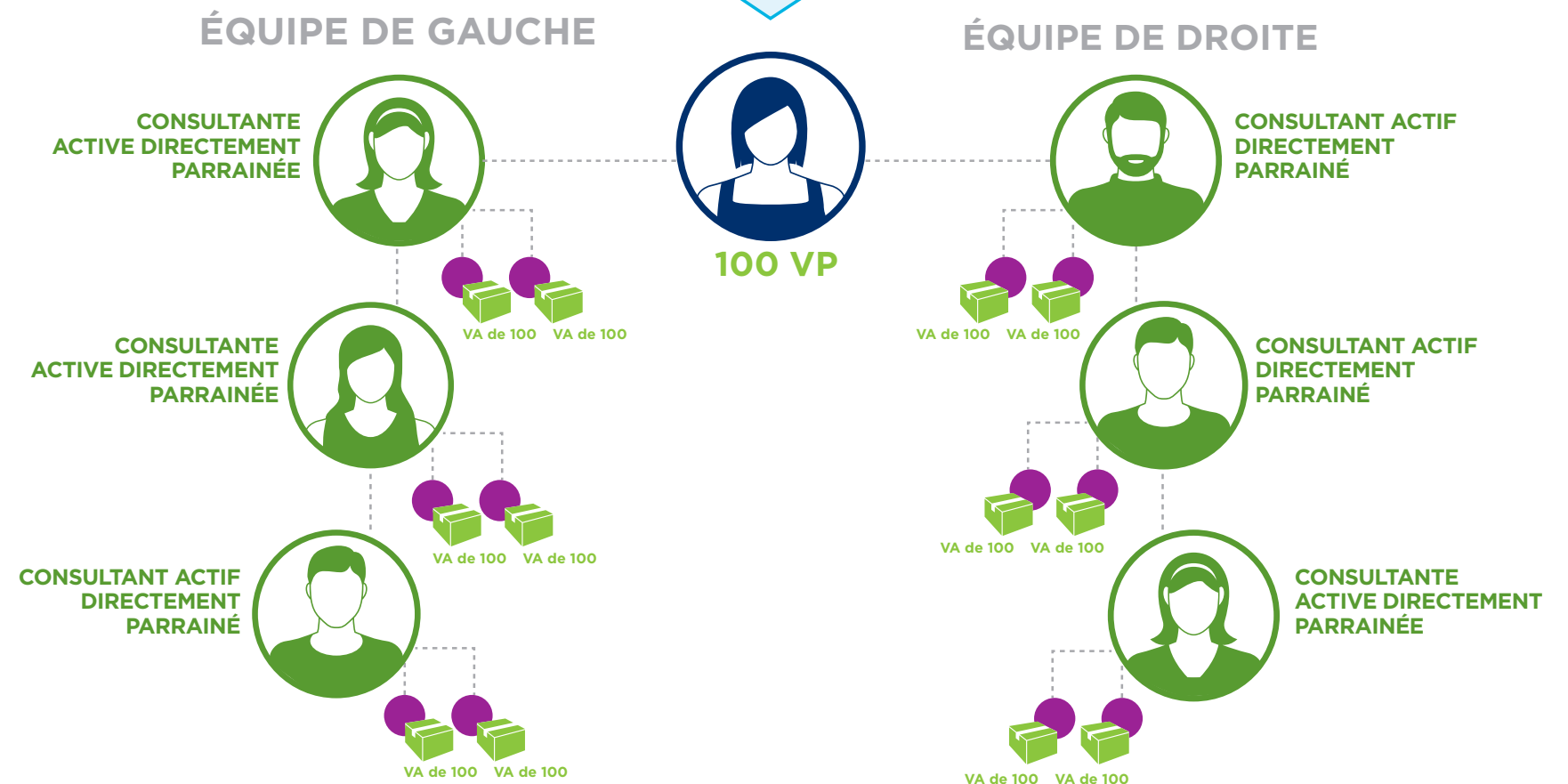


Six Consultants directement parrainés

Les Consultants peuvent tous être dans l'équipe de droite ou de gauche, ou répartis dans les deux



PROMOTION DIRECTEUR CRISTAL  
Prime\* de 832 \$ CA



Les données présentées sur cette page reflètent la prime maximale offerte dans le cadre de cette promotion.

\* A atteint ce rang dans les 120 jours suivant son adhésion comme Associé.

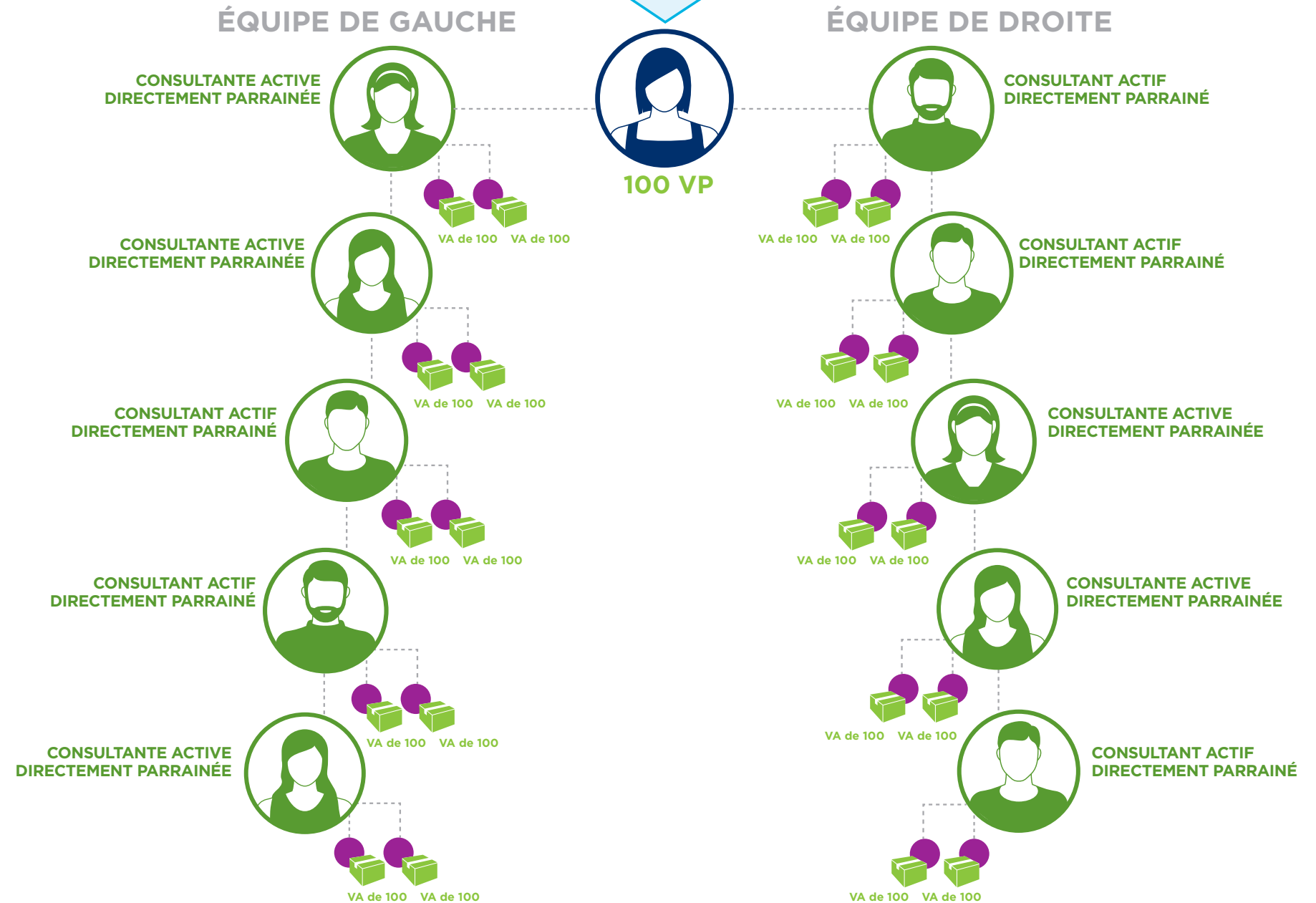
# DIRECTEUR EXÉCUTIF

PROMOTION  
DIRECTEUR  
EXÉCUTIF CRISTAL  
Prime\* de  
1 110 \$ CA



Dix Consultants  
directement parrainés

Cinq Consultants dans  
l'équipe de droite et cinq  
dans l'équipe de gauche



Les données présentées sur cette page reflètent la prime maximale offerte dans le cadre de cette promotion.

\* A atteint ce rang dans les 120 jours suivant son adhésion comme Associé.



# AVANTAGES DIRECTEUR EXÉCUTIF



Gagnez une prime de cycles d'équipe exécutive équivalente de 10 %

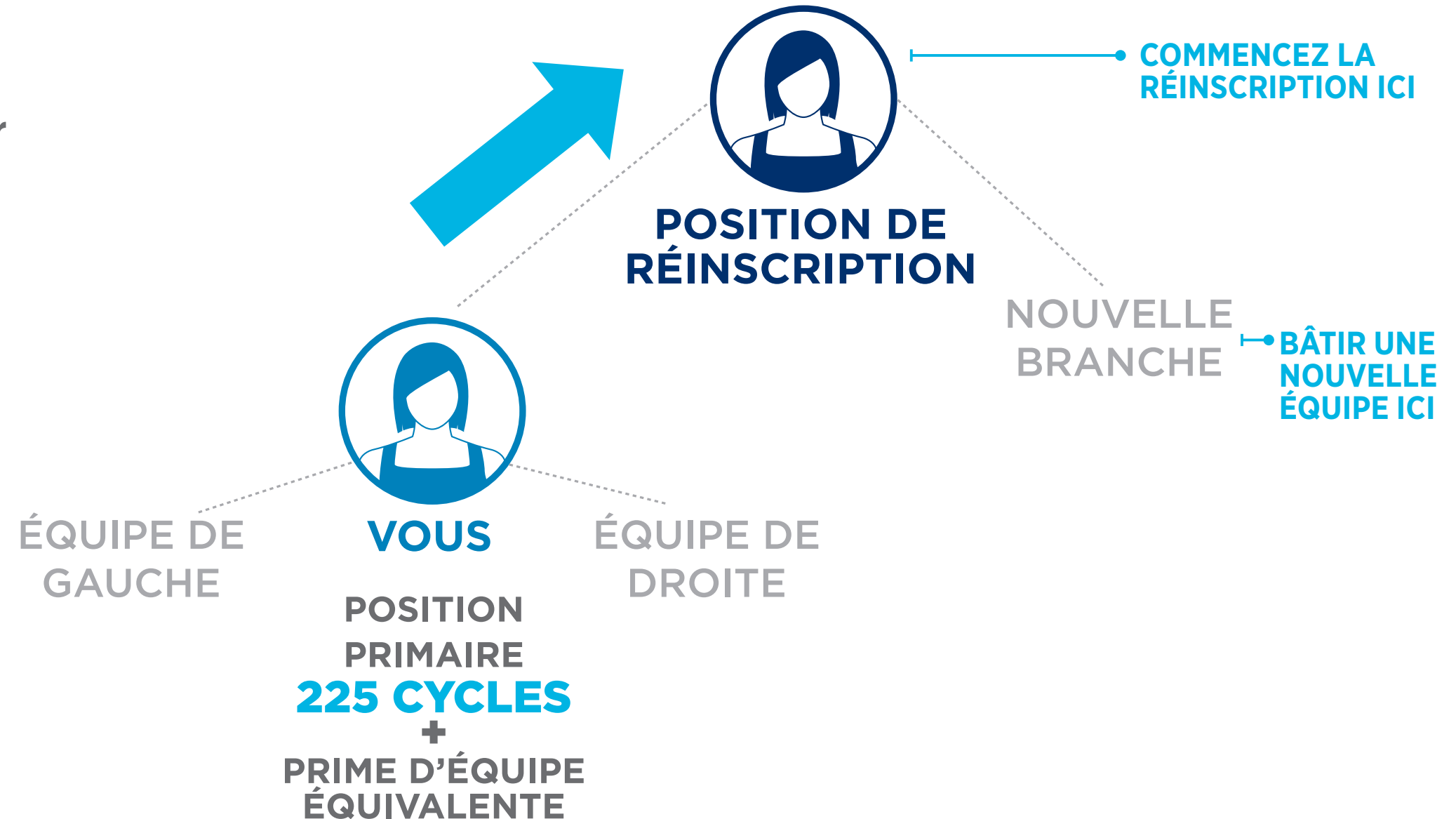
À titre de membre actif rémunéré en tant que Directeur exécutif, vous êtes admissible à recevoir une des primes d'équipe exécutives équivalentes de 10 % sur le revenu de la prime d'équipe hebdomadaire de tous les membres payés en tant que Consultants, Managers, Directeurs et Directeurs exécutifs directement parrainés. La prime d'équipe équivalente de 10 % est calculée quotidiennement et payée chaque semaine. Les membres rémunérés en tant que Directeur exécutif peuvent accumuler jusqu'à un maximum de 250 cycles de primes équivalentes par semaine\*.

\* Maximum de 25 cycles de primes d'équipe équivalentes par semaine de commission par Consultant, ou niveau plus élevé, directement parrainé.

# PLATINE



Lorsqu'une position Isagenix est payée en tant que directeur exécutif pendant trois mois consécutifs et a une moyenne de 225 cycles durant les treize dernières semaines, l'Associé peut postuler pour une nouvelle position, qui est située au-dessus de son rang de reconnaissance actuel. La position la plus élevée s'appelle Platine.



# PROMOTION DE PRIMES D'AVANCEMENT DE RANG (PAR)



\* Les primes 5 cycles, 1 étoile, 2 étoiles et 3 étoiles sont payées en deux parts de 50 pour cent. Pour obtenir les cycles d'équivalence indiqués, vous devez répondre aux critères d'admissibilité dans la même semaine de commission pour la première ou la deuxième fois et être rémunéré au statut applicable la semaine précédente.

| AVANCEMENT DE RANG  | PRIME               |
|---|---------------------|
| AVANCEZ AU RANG DE CONSULTANT   | 55 \$ CA            |
| AVANCEZ AU RANG DE MANAGER CRISTAL  | 277 \$ CA           |
| PRIME* 5 CYCLES<br>(5 cycles par semaine + Rémunéré en tant que Consultant)           | 555 \$ CA           |
| PRIME* 1 ÉTOILE<br>(10 cycles par semaine + Rémunéré en tant que Manager)             | 1 110 \$ CA         |
| AVANCEZ AU RANG DE DIRECTEUR CRISTAL  | 832 \$ CA           |
| PRIME* 2 ÉTOILES<br>(20 cycles par semaine + Rémunéré en tant que Directeur)          | 2 220 \$ CA         |
| AVANCEZ AU RANG DE DIRECTEUR EXÉCUTIF CRISTAL   | 1 110 \$ CA         |
| PRIME* 3 ÉTOILES<br>(40 cycles par semaine + Rémunéré en tant que Directeur exécutif) | 3 330 \$ CA         |
| DÉVELOPPEZ 20 CONSULTANTS DIRECTEMENT PARRAINÉS                                       | 2 220 \$ CA         |
| <b>TOTAL</b>  | <b>11 709 \$ CA</b> |

Les données présentées sur cette page reflètent la prime maximale offerte dans le cadre de cette promotion.

# QUELLE EST LA VALEUR DE VOTRE TEMPS?



**Il n'existe aucune sécurité à se contenter de moins que ce que vous désirez vraiment.**

SOYEZ CONSCIENT  
DE VOTRE **VALEUR.**

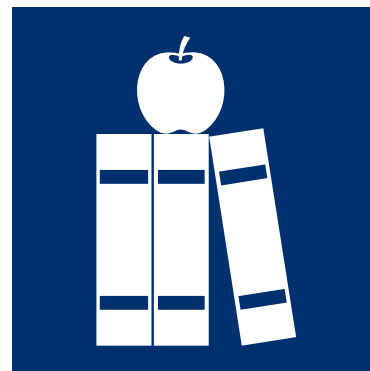
-----  
NE VOUS CONTENTEZ  
PAS DE MOINS QUE  
VOUS NE LE MÉRITIEZ.

# QUELLE EST LA VALEUR DE VOTRE TEMPS?



## EMPLOYÉ DE RESTAURANT-MINUTE

11 Cycles\*  
**32 709 \$ CA**  
de revenu annuel



## NOUVEAU PROFESSEUR

16 Cycles\*  
**49 410 \$ CA**  
de revenu annuel



## PROGRAMMEUR INFORMATIQUE

17 Cycles\*  
**51 675 \$ CA**  
de revenu annuel



## HYGIÉNISTE DENTAIRE

21 Cycles\*  
**65 325 \$ CA**  
de revenu annuel



## AVOCAT

45 Cycles\*  
**140 000 \$ CA**  
de revenu annuel



## PREMIER MINISTRE

112 Cycles\*  
**347 400 \$ CA**  
de revenu annuel

La capacité de gagner un revenu dans le cadre du plan de rémunération des équipes Isagenix repose sur plusieurs facteurs, notamment l'entreprise individuelle de l'Associé, l'entregent et les aptitudes de ventes; l'ambition personnelle et l'activité; le temps et les ressources financières consacrés, de même que l'accès à un grand réseau d'individus de la famille, d'amis, de connaissances et de contacts professionnels. Isagenix ne peut garantir et ne garantit pas un niveau particulier de gains. Même les Associés qui consacrent beaucoup de temps, d'efforts et de fonds personnels pourraient ne pas atteindre un niveau de réussite significatif. Pour connaître les gains moyens des Associés indépendants, visitez [IsagenixEarnings.com](http://IsagenixEarnings.com).

\* Le nombre estimé de cycles par semaine pour 52 semaines pour atteindre le revenu annuel indiqué.

ISAGENIX

# VALEUR RÉSIDUELLE POSSIBLE D'UNE ENTREPRISE ISAGENIX (\$ US)



| CYCLES PAR SEMAINE | \$ PAR CYCLE | \$ PAR SEMAINE | SEMAINES PAR ANNÉE | REVENU ANNUEL | TAUX D'INTÉRÊT | CAPITAL REQUIS POUR GÉNÉRER UN REVENU ANNUEL |
|--------------------|--------------|----------------|--------------------|---------------|----------------|--|
| 1                  | 54 \$        | 54 \$          | 52                 | 2 808 \$      | 0,03           | 93 600 \$                                    |
| 2                  | 54 \$        | 108 \$         | 52                 | 5 616 \$      | 0,03           | 187 200 \$                                   |
| 3                  | 54 \$        | 162 \$         | 52                 | 8 424 \$      | 0,03           | 280 800 \$                                   |
| 4                  | 54 \$        | 216 \$         | 52                 | 11 232 \$     | 0,03           | 374 400 \$                                   |
| 5                  | 54 \$        | 270 \$         | 52                 | 14 040 \$     | 0,03           | 468 000 \$                                   |
| 6                  | 54 \$        | 324 \$         | 52                 | 16 848 \$     | 0,03           | 561 600 \$                                   |
| 7                  | 54 \$        | 378 \$         | 52                 | 19 656 \$     | 0,03           | 655 200 \$                                   |
| 8                  | 54 \$        | 432 \$         | 52                 | 22 464 \$     | 0,03           | 748 800 \$                                   |
| 9                  | 54 \$        | 486 \$         | 52                 | 25 272 \$     | 0,03           | 842 400 \$                                   |
| 10                 | 54 \$        | 540 \$         | 52                 | 28 080 \$     | 0,03           | 936 000 \$                                   |
| 20                 | 54 \$        | 1 080 \$       | 52                 | 56 160 \$     | 0,03           | 1 872 000 \$                                 |
| 40                 | 54 \$        | 2 160 \$       | 52                 | 112 320 \$    | 0,03           | 3 744 000 \$                                 |
| 60                 | 54 \$        | 3 240 \$       | 52                 | 168 480 \$    | 0,03           | 5 616 000 \$                                 |
| 100                | 54 \$        | 5 400 \$       | 52                 | 280 800 \$    | 0,03           | 9 360 000 \$                                 |

Aux fins d'illustration seulement. La capacité de gagner un revenu dans le cadre du plan de rémunération des équipes Isagenix repose sur plusieurs facteurs, notamment l'entreprise individuelle de l'Associé, l'entregent et les aptitudes de ventes; l'ambition personnelle et l'activité; le temps et les ressources financières consacrés, de même que l'accès à un grand réseau d'individus de la famille, d'amis, de connaissances et de contacts professionnels. Isagenix ne peut garantir et ne garantit pas un niveau particulier de gains. Même les Associés qui consacrent beaucoup de temps, d'efforts et de fonds personnels pourraient ne pas atteindre un niveau de réussite significatif. Pour connaître les gains moyens des Associés indépendants, visitez [IsagenixEarnings.com](http://IsagenixEarnings.com).

# RÉMUNÉRATION HEBDOMADAIRE



Calcul quotidien

Rémunération hebdomadaire

Une semaine d'arriérés

Consulter votre rapport de commissions dans  
votre espace-gestion

La semaine est du lundi au dimanche, 12 h 01 à 23 h 59.



Conseils pour tirer avantage du  
plan de rémunération :

**SOYEZ UN PRODUIT DES PRODUITS ET  
APPRENEZ À PARTAGER ISAGENIX  
DÉVELOPPEZ VOTRE ÉQUIPE  
PRÊCHEZ PAR L'EXEMPLE**



 ISÄGENIX®